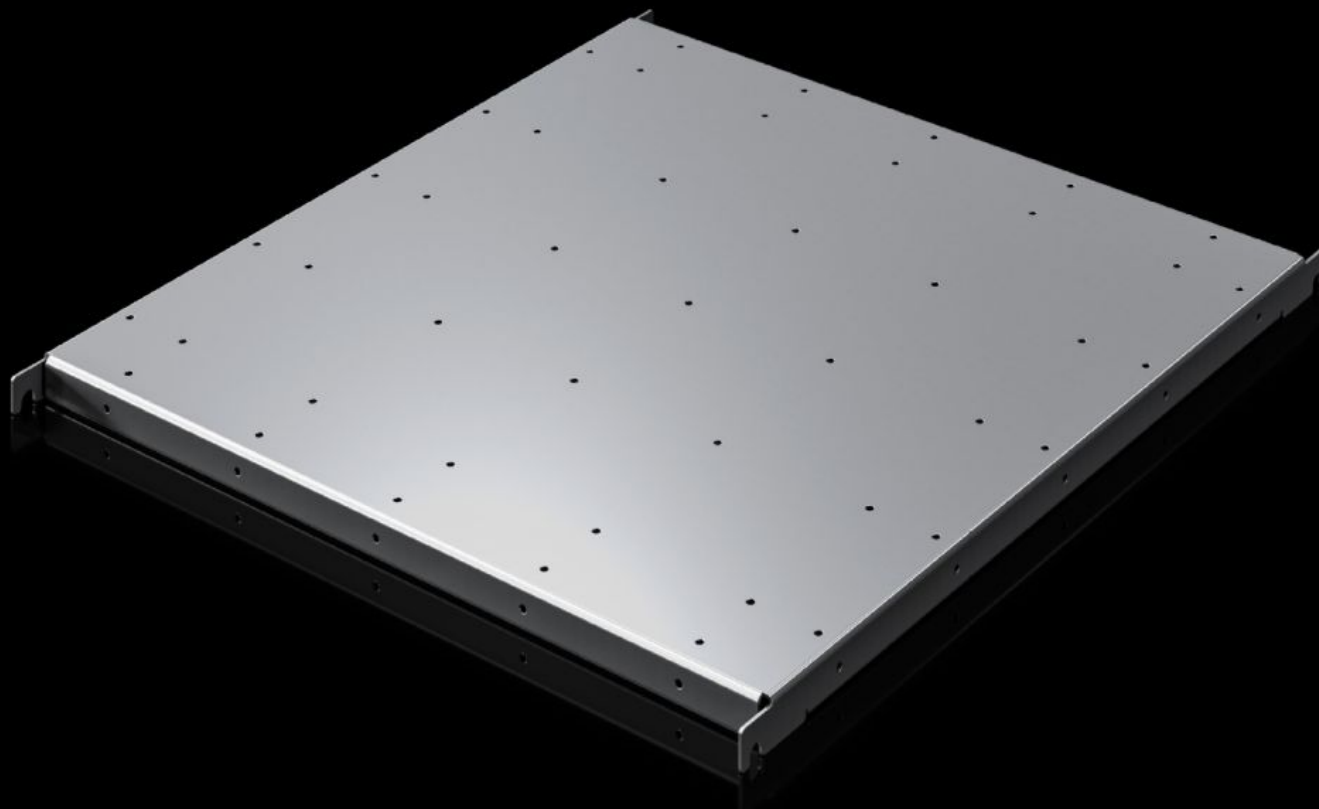


# Rittal – The System.

Faster – better – everywhere.



## SV 9692.020

# Tablette d'appareillage lourd

État: 14.04.2026 (La source: [rittal.com/ch-fr](http://rittal.com/ch-fr))

ENCLOSURES

POWER DISTRIBUTION

CLIMATE CONTROL

IT INFRASTRUCTURE

SOFTWARE & SERVICES

FRIEDHELM LOH GROUP



# SV 9692.020 - Tablette d'appareillage lourd VX ESS

Pour recevoir p. ex. des batteries monobloc.

## Caractéristiques

Référence	SV 9692.020
Matériau	Tôle d'acier zinguée
Composition de la livraison	Matériel de fixation inclus
Load capacity static	200 kg 2 000 N
Surface utile	Largeur: 509 mm Profondeur: 514 mm
Convient à	Largeur: 600 mm Profondeur: 600 mm
Unité d'emballage	1 p.
Poids net	7 kg
Poids brut	7,176 kg
Empreinte carbone/UE (sortie d'usine)	17,83 kg CO2 eq (Cat B)
Remarque sur la classification de l'empreinte carbone	Catégorie B : empreinte carbone (sortie d'usine) auto-déclarée calculée approximativement sur la base du poids du produit
Numéro du tarif douanier	94039910
Description produit	VX ESS Tablette d'appareillage pour charges lourdes, L600xP600 mm