

Rittal – The System.

Faster – better – everywhere.



SZ 1485.768

Puerta interior

Estado: 10-01-2026 (Fuente: rittal.com/cl-es)

ENCLOSURES

POWER DISTRIBUTION

CLIMATE CONTROL

IT INFRASTRUCTURE

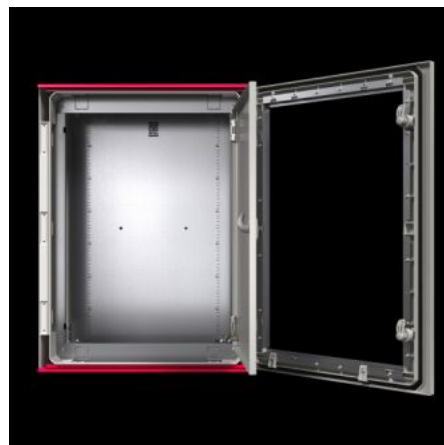
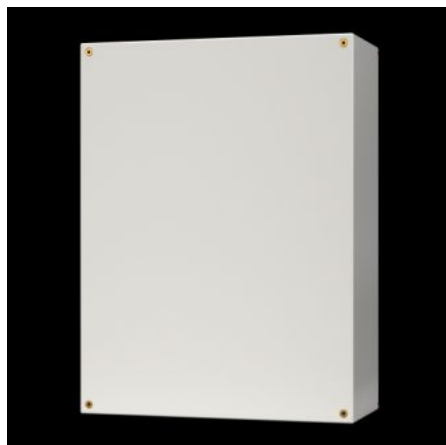
SOFTWARE & SERVICES

FRIEDHELM LOH GROUP



SZ 1485.768 - Puerta interior para armarios de poliéster AX

Para una elevada protección de accesos. Separación de los niveles operativo y técnico.



Características

Referencia	SZ 1485.768
Material	Puerta y marco: chapa de acero
Superficie	Puerta: texturizada, pintura estructurada Marco de puerta: galvanizado
Color	Puerta: RAL 7035
Unidad de envase	Puerta Cierre de aldabilla con bombín de doble paletón de 3 mm Incl. tornillos de fijación
Posibilidades de montaje	A los pasadores de fijación en los laterales del armario de poliéster AX
Observación	Bombín de doble paletón de serie intercambiable por bombines de cierre de 27 mm, ejecución A
Adecuado para tipo de armario	AX de plástico
Adecuado para anchura	600 mm
Adecuada para altura	800 mm
Grosor del material de la puerta	1 mm

Características

Ángulo de abertura de la puerta	105°
Unidad de embalaje	1 pza(s).
Peso neto	5.32
Peso bruto	5.62
Código arancelario	94039910
EAN	4028177965850
ETIM 9	EC000747
ETIM 8	EC000747
ECLASS 8.0	27182204