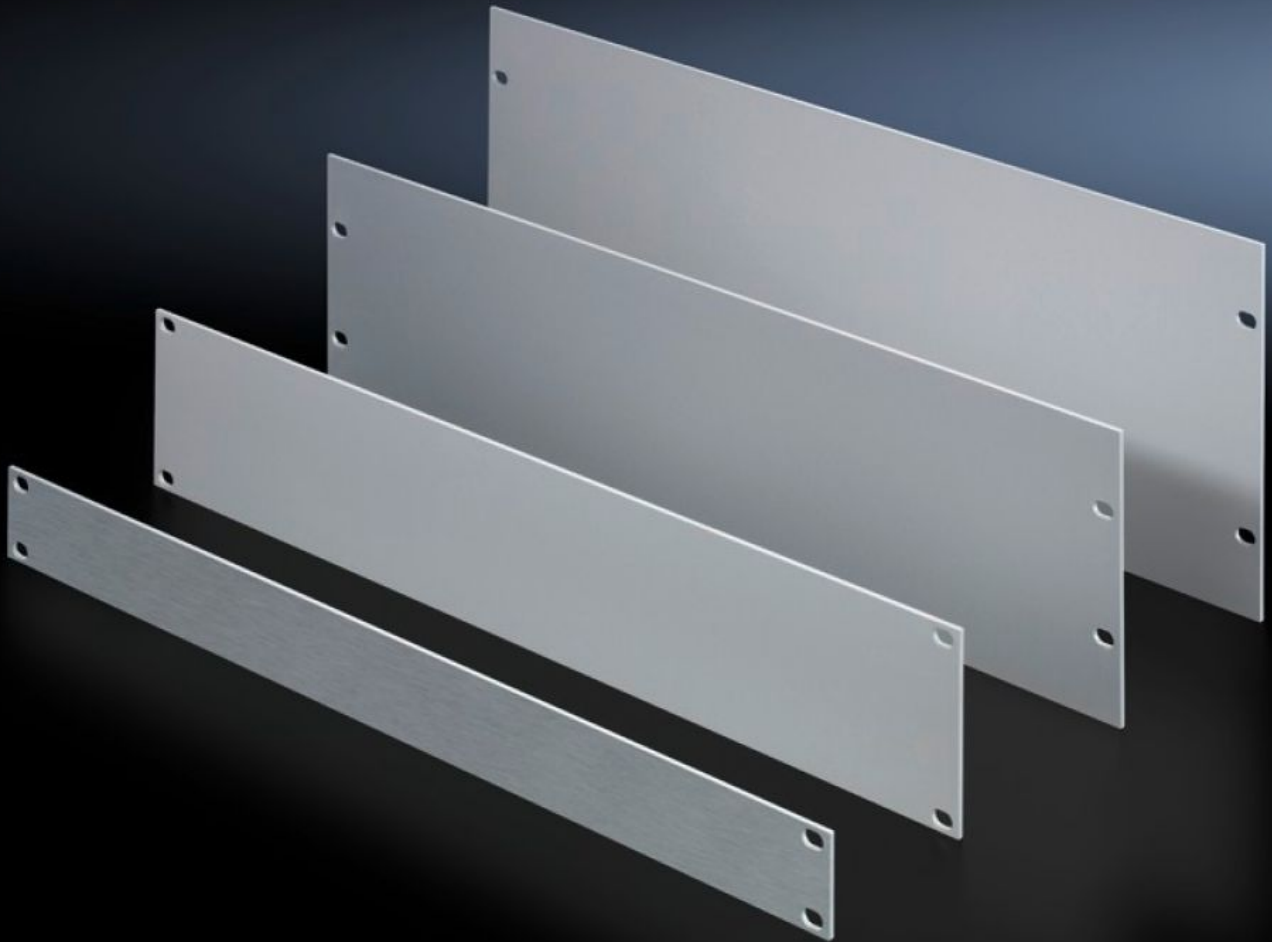


**Rittal – The System.**

Faster – better – everywhere.



# EL 1936.200

## Placa ciega de 19"

Estado: 22-09-2025 (Fuente: [rittal.com/cl-es](http://rittal.com/cl-es))

ENCLOSURES

POWER DISTRIBUTION

CLIMATE CONTROL

IT INFRASTRUCTURE

SOFTWARE & SERVICES

FRIEDHELM LOH GROUP



# EL 1936.200 - Placa ciega de 19"

Placas ciegas de aluminio en diferentes unidades de altura. Para un cierre limpio de los puntos de conexión libres en el nivel de montaje.

## Características

Referencia	EL 1936.200
Descripción producto	Para el montaje en armarios o cajas para electrónica.
Ventajas	Para un cierre limpio de los puntos de conexión libres en el nivel de montaje
Material	Aluminio, 3 mm
Superficie	Anodizado natural
Unidades de altura	6 UA
Unidad de embalaje	3 pza(s).
Peso neto	3.378
Peso bruto	3.603
Código arancelario	76169990
EAN	4028177012783
ETIM 9	EC000456
ETIM 8	EC000456
ECLASS 8.0	27189217