

Rittal – The System.

Faster – better – everywhere.



DK 2094.400 Unión a rosca, 19"

Estado: 11-07-2026 (Fuente: rittal.com/cl-es)

ENCLOSURES

POWER DISTRIBUTION

CLIMATE CONTROL

IT INFRASTRUCTURE

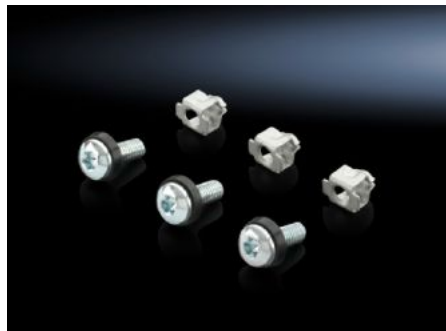
SOFTWARE & SERVICES

FRIEDHELM LOH GROUP



DK 2094.400 - Unión a rosca, 19"

Compuesto por una tuerca extensible, que se inserta en la parte frontal en el taladro de fijación cuadrado y que a continuación se fija con el tornillo de fijación.



Características

Referencia	DK 2094.400
Ejecución	Tamaño del taladro de fijación 9,5 x 9,5 mm
Descripción producto	La unión a rosca está compuesta por una tuerca extensible, que se inserta en la parte frontal en el taladro de fijación cuadrado y que a continuación se fija con el tornillo de fijación. Al apretar el tornillo la tuerca se expande y fija de esta forma los elementos. Zona de sujeción de 1,2 – 4,5 mm. Tornillo cilíndrico con hexágono interior, tapanío T 30.
Material	Chapa de acero
Superficie	Galvanizada
Unidad de envase	Tornillos de cabeza plana Tuercas extensibles Arandelas plásticas
Dimensiones	Rosca: M6 Long. de la rosca: 16 mm
Unidad de embalaje	50 pza(s).

Características

Peso neto	0,3 kg
Peso bruto	0,38 kg
PCF/VE (Cradle-to-Gate)	1,3 kg CO2 eq (Cat B)
Información sobre la clase PCF	Categoría B: valor PCF (Cradle-to-Gate) calculado aproximadamente en función del peso del producto y autodeclarado
Código arancelario	73181900
ETIM 9	EC002358
ETIM 8	EC002358
ECLASS 8.0	23110815
Descripción producto	DK UNION A ROSCA - 50P. .