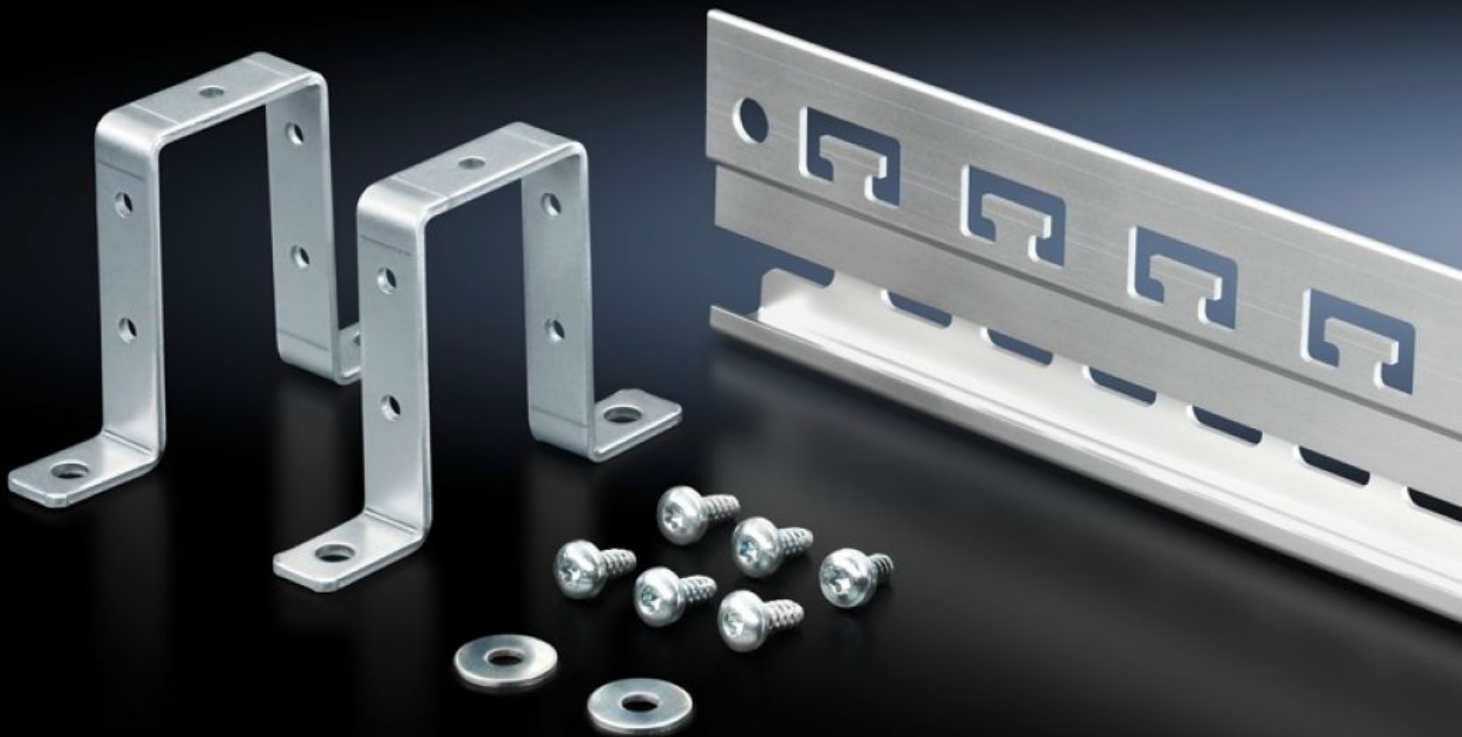


Rittal – The System.

Faster – better – everywhere.



SZ 2388.125

**Carril para estribo apantallado EMC
y tracción de cables**

Estado: 14-05-2026 (Fuente: rittal.com/cl-es)

ENCLOSURES

POWER DISTRIBUTION

CLIMATE CONTROL

IT INFRASTRUCTURE

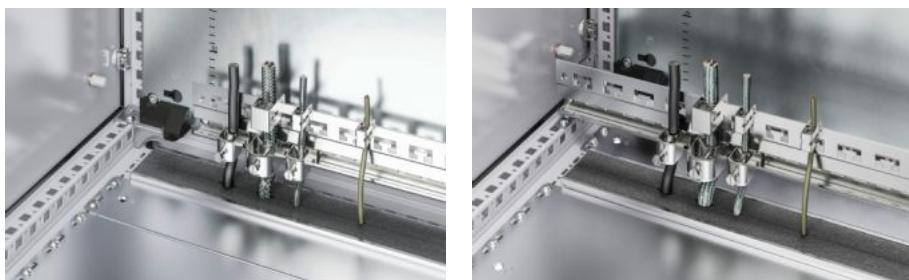
SOFTWARE & SERVICES

FRIEDHELM LOH GROUP



SZ 2388.125 - Carril para estribo apantallado EMC y tracción de cables para estribo apantallado EMC y tracción de cables

Guía combinada para la tracción de cables y el contacto EMC de los cables introducidos.



Características

| | |
|--------------------------|--|
| Referencia | SZ 2388.125 |
| Ejecución | Guías perfil en C para alojar bridas para cables Recortes dentados en retícula de 40 mm para la fijación de cables mediante bridas |
| Descripción producto | Guía combinada para la tracción de cables y el contacto EMC de los cables introducidos. |
| Ventajas | Contacto adicional a través de los taladros existentes (Ø 9 mm) a izquierda o derecha sobre la guía Preparadas para montaje sin herramientas de estribo apantallado EMC |
| Material | Perfil de aluminio extrusionado |
| Superficie | Pasivado (libre de Cromo) |
| Unidad de envase | 1 guía 2 estribos de fijación Incl. material de fijación |
| Longitud | 1.153 mm |
| Posibilidades de montaje | al perfil del armario horizontal/vertical sobre placa de montaje incluso sin estribo de fijación |

Características

| | |
|----------------------|--|
| Adecuado para | Tipo de armario: VX TS Anchura: = 1.200 mm |
| Unidad de embalaje | 1 pza(s). |
| Peso neto | 0,8 kg |
| Peso bruto | 0,9 kg |
| Código arancelario | 76042990 |
| ETIM 9 | EC002625 |
| ETIM 8 | EC002625 |
| ECLASS 8.0 | 27189234 |
| Descripción producto | SZ RAIL FOR EMC W=1200MM |