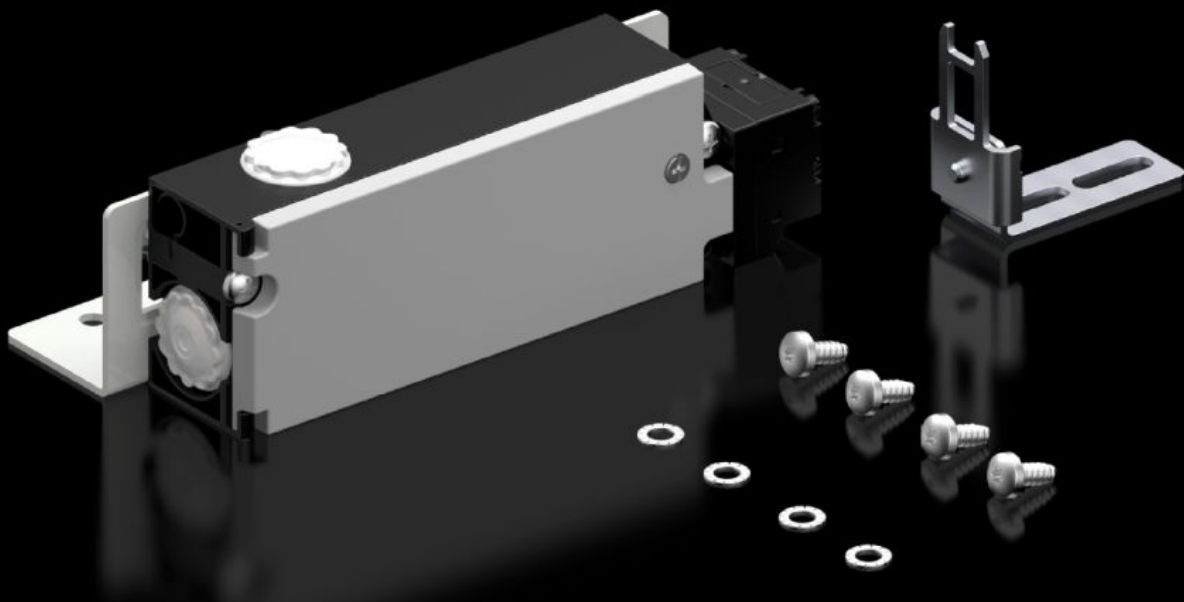


**Rittal – The System.**

Faster – better – everywhere.



**SZ 2419.000**

**Enclavamiento de seguridad**

Estado: 01-06-2026 (Fuente: [rittal.com/cl-es](http://rittal.com/cl-es))

ENCLOSURES

POWER DISTRIBUTION

CLIMATE CONTROL

IT INFRASTRUCTURE

SOFTWARE & SERVICES

FRIEDHELM LOH GROUP



# SZ 2419.000 - Enclavamiento de seguridad

Para puertas, como protección contra el contacto casual del aparellaje bajo tensión estando el interruptor principal conectado.

## Características

Referencia	SZ 2419.000
Descripción producto	Para puertas, como protección contra el contacto casual del aparellaje bajo tensión estando el interruptor principal conectado.
Funcionamiento	Enclavamiento de la puerta con el interruptor principal conectado. Conexión a la red (tensión) sólo con la puerta cerrada. Control de los imanes de enclavamiento a través de un contacto adicional.
Unidad de envase	Bloqueo Accionamiento Ángulo soporte Material de fijación
Observación para el montaje	En armarios de dos puertas se precisa el interruptor de puerta para la puerta solapada para la indicación "puerta del armario cerrada"
Adecuado para	Tipo de armario: VX Tipo de armario: VX SE Tipo de armario: TS Tipo de armario: AX
Potencia nominal Pel	A 50 Hz: 8 VA A 60 Hz: 8 VA
Tensión de servicio	120 V
Tensión de aislamiento	400 V c.a.
Tensión de impulso fase a fase	4000 V c.a.
Unidad de embalaje	1 pza(s).
Peso neto	0,7 kg
Peso bruto	0,819 kg
Código arancelario	85365080

## Características

---

ETIM 9	EC002626
ETIM 8	EC002626
ECLASS 8.0	27189266
Descripción producto	SZ ENCLAVAMIENTO SEGURIDAD 120V AC 8 VA

---

## Aprobaciones

---

Aprobaciones	CSA UL
Explicaciones	Declaración de conformidad Declaración de conformidad UK

---