

**Rittal – The System.**

Faster – better – everywhere.



**SZ 2482.410**

**Módulo para bases de enchufes**

Estado: 08-04-2026 (Fuente: [rittal.com/cl-es](http://rittal.com/cl-es))

ENCLOSURES

POWER DISTRIBUTION

CLIMATE CONTROL

IT INFRASTRUCTURE

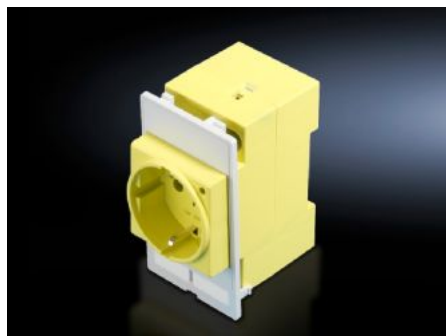
SOFTWARE & SERVICES

FRIEDHELM LOH GROUP



# SZ 2482.410 - Módulo para bases de enchufes para marco de montaje, cubierta de interfaz modular

Módulo para bases de enchufes para marco de montaje.



## Características

Referencia	SZ 2482.410
Ejecución	Módulos para bases de enchufes Alemania (VDE), bridas atornilladas máx. 6 mm <sup>2</sup> , conexión posterior, color: amarillo (RAL 1016), para el montaje de un interruptor principal
Descripción producto	Módulo para bases de enchufes para marco de montaje.
Funcionamiento	Puede utilizarse en un marco de montaje simple o doble.
Material	Plástico, PBTP, material base según UL 94-V0
Color	amarillo
Unidad de embalaje	1 pza(s).
Peso neto	0,139 kg
Peso bruto	0,15 kg
Código arancelario	85366990
ETIM 9	EC002625
ETIM 8	EC002625
ECLASS 8.0	27189234
Descripción producto	SZ MODULOS C/BASE ENCHUFES ALEMANIA, BRIDAS ATORN.

# Aprobaciones

---

Explicaciones

Declaración de conformidad