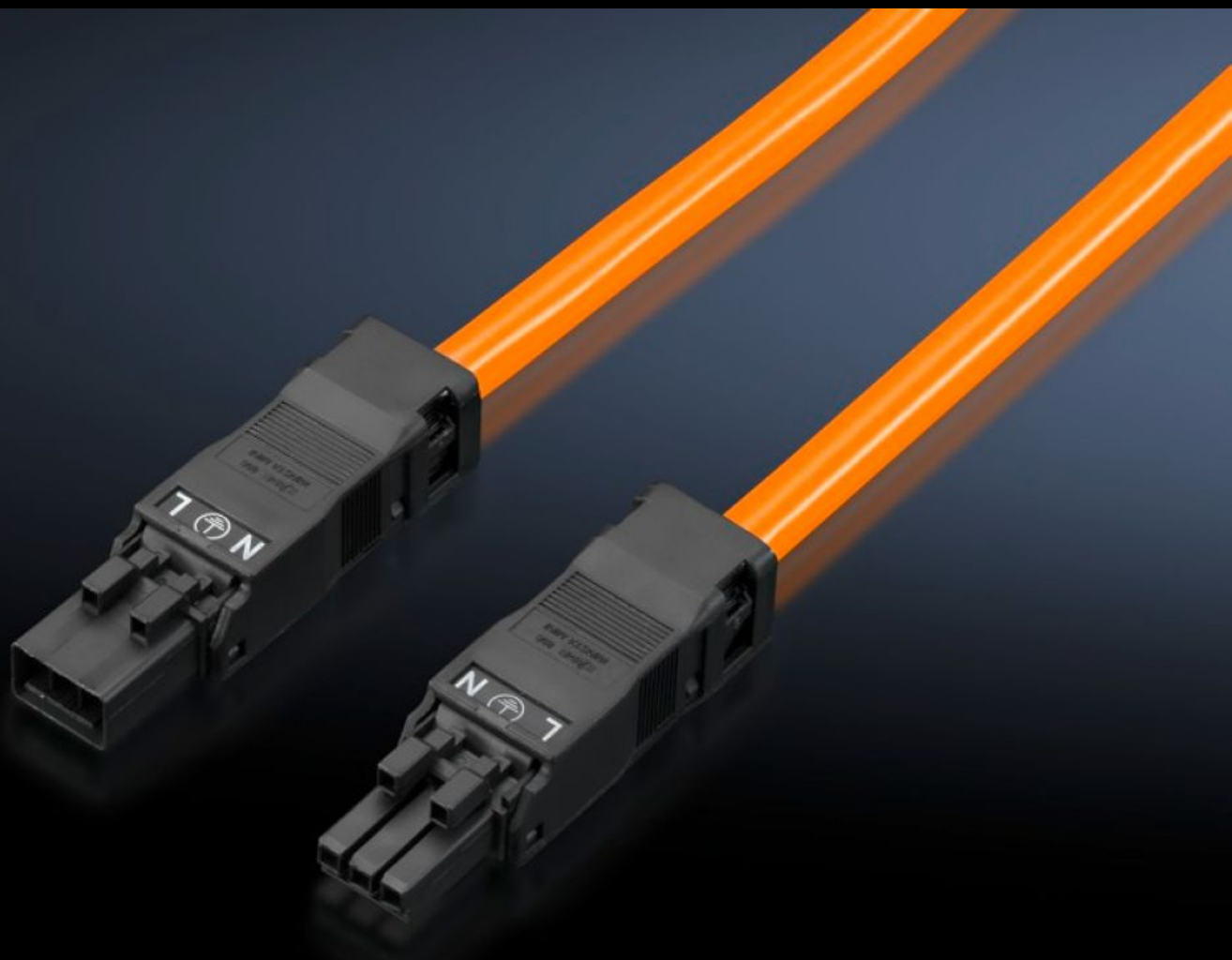


# Rittal – The System.

Faster – better – everywhere.



## SZ 2500.430 Cable de conexión

Estado: 26-06-2026 (Fuente: [rittal.com/cl-es](http://rittal.com/cl-es))

ENCLOSURES

POWER DISTRIBUTION

CLIMATE CONTROL

IT INFRASTRUCTURE

SOFTWARE & SERVICES

FRIEDHELM LOH GROUP



# SZ 2500.430 - Cable de conexión

Para una conexión rápida y sencilla de la luminaria LED.

## Características

Referencia	SZ 2500.430
Ejecución	Cableado de paso, 3 polos (con conector y casquillo)
Descripción producto	Para una conexión rápida y sencilla del sistema de luminaria LED.
Color	Naranja
Sección	1,5 mm <sup>2</sup>
Longitud	1.000 mm
Dimensiones	Longitud: 1.000 mm
Tensión de servicio	100 V - 240 V, 1~, 50 Hz/60 Hz
Unidad de embalaje	5 pza(s).
Peso neto	0,66 kg
Peso bruto	0,664 kg
Código arancelario	85444290
ETIM 9	EC001576
ETIM 8	EC001576
ECLASS 8.0	27060402
Descripción producto	SZ cableado pasante 3 polos

## Aprobaciones

Explicaciones	Declaración de conformidad Declaración de conformidad UK
---------------	---