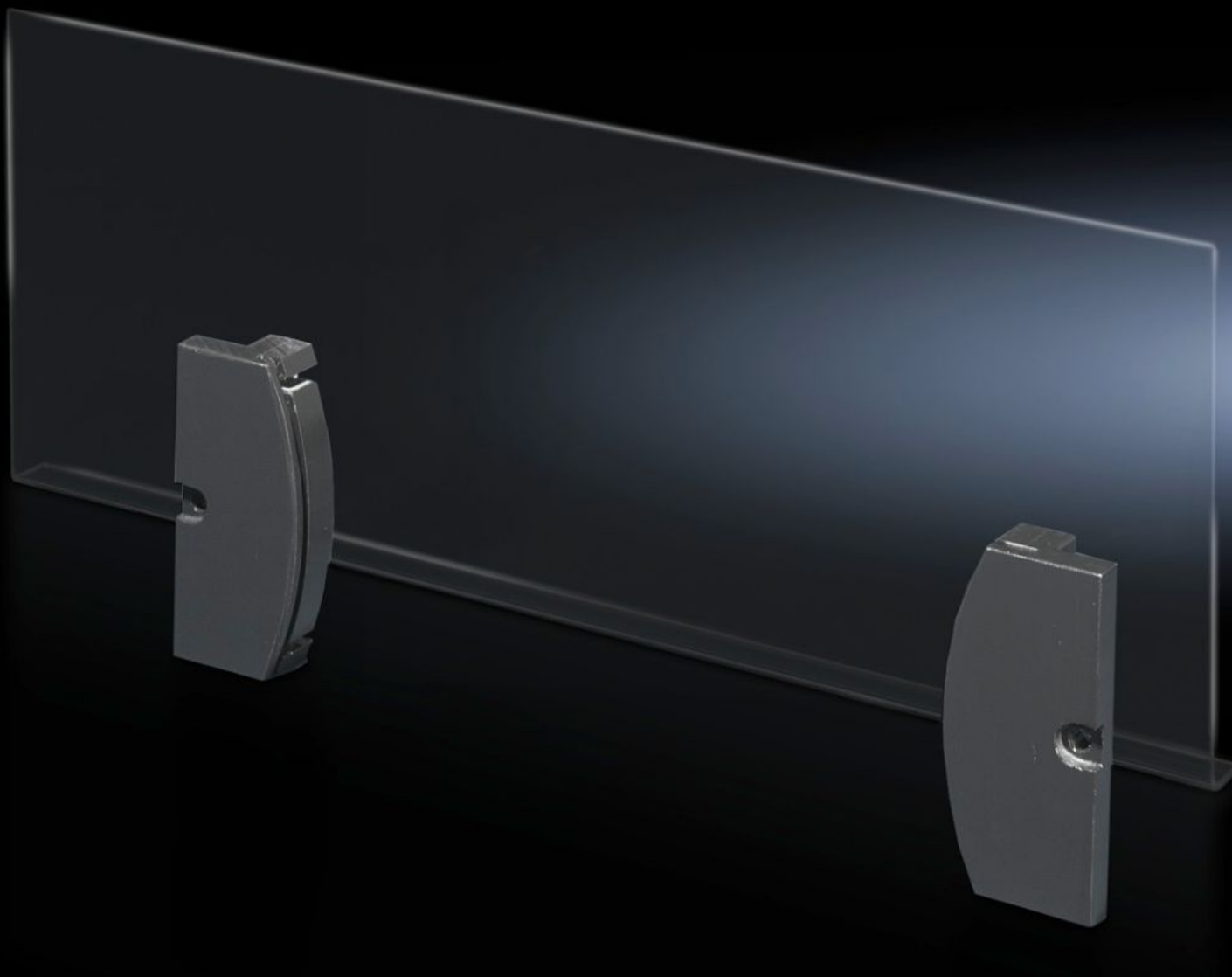


Rittal – The System.

Faster – better – everywhere.



SZ 2514.600

Portaesquema plástico

Estado: 19-12-2025 (Fuente: rittal.com/cl-es)

ENCLOSURES

POWER DISTRIBUTION

CLIMATE CONTROL

IT INFRASTRUCTURE

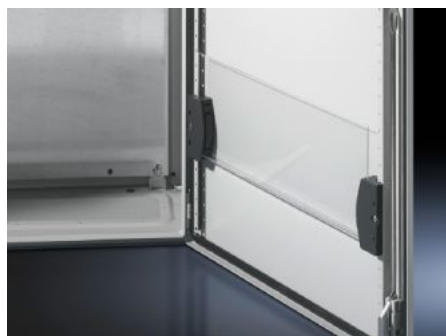
SOFTWARE & SERVICES

FRIEDHELM LOH GROUP



SZ 2514.600 - Portaesquema plástico para AE

Para fijación al listón perforado de la puerta y/o pegado a la puerta.



Características

Referencia	SZ 2514.600
Ejecución	a partir de un ancho de puerta de 600 mm
Ventajas	La lámina de cristal acrílico puede cortarse a la medida deseada para puertas más pequeñas.
Unidad de envase	2 soportes con cinta adhesiva de dos caras Cristal acrílico Material de fijación
Height acrylic glass pane	167 mm
Usable depth	18 mm
Usable width	415 mm
Posibilidades de montaje	Atornillado por ambos lados al listón perforado de la puerta Atornillado a un lado, el otro lado adherido o completamente adherido.
Adecuado para	Altura: ≥ 500 mm
Unidad de embalaje	1 pza(s).
Peso neto	0.5
Peso bruto	0.573
Código arancelario	39269097
EAN	4028177323797

Características

ETIM 9	EC000317
ETIM 8	EC000317
ECLASS 8.0	27189267