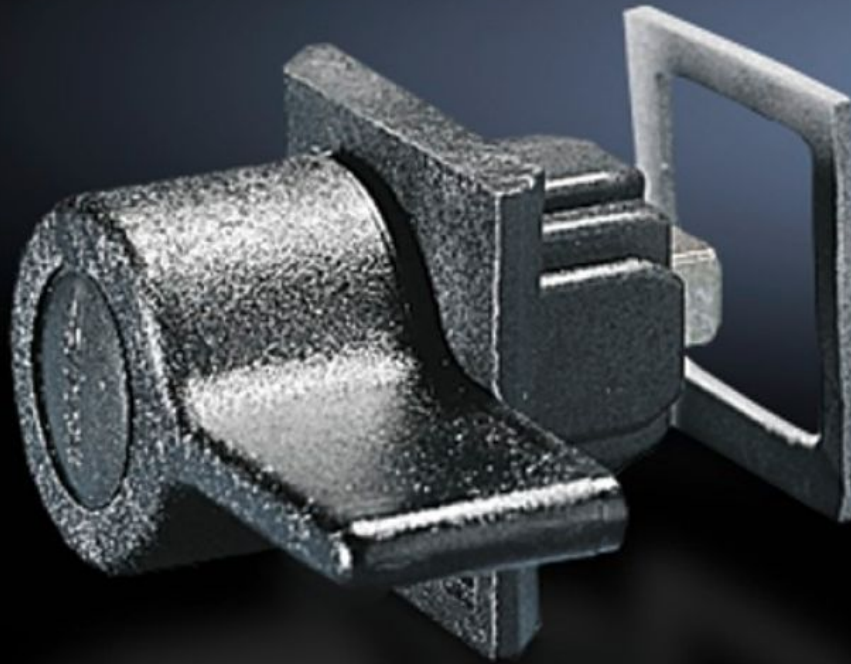


Rittal – The System.

Faster – better – everywhere.



SZ 2533.100

Manetas de plástico

Estado: 21-06-2026 (Fuente: rittal.com/cl-es)

ENCLOSURES

POWER DISTRIBUTION

CLIMATE CONTROL

IT INFRASTRUCTURE

SOFTWARE & SERVICES

FRIEDHELM LOH GROUP



SZ 2533.100 - Manetas de plástico para cierres de aldabilla

Alternativa al bombín de cierre estándar con o sin cilindro de cierre. Uso según las listas de materiales específicos del proyecto de cada marca.

Características

Referencia	SZ 2533.100
Ejecución	A
Descripción producto	Alternativa al bombín de cierre estándar con o sin cilindro de seguridad.
Material	Caja de poliamida reforzado con fibra de vidrio Pieza de cierre: plástico Junta: poliuretano Pieza de apriete: chapa de acero, galvanizada
Color	RAL 9011
Unidad de envase	Se suministra sin llave Maneta de plástico Junta Pieza de apriete Pieza de cierre AX Pieza de cierre KX Tornillo de fijación
Observación	Otros cierres bajo demanda.
Cierre	Bombín de cierre: Sin cierre
Unidad de embalaje	1 pza(s).
Peso neto	0,065 kg
Peso bruto	0,067 kg
Código arancelario	39269097
ETIM 9	EC000327
ETIM 8	EC000327

Características

ECLASS 8.0

27409217

Descripción producto

SZ plastic handle for AX and KX, without lock cylinder insert