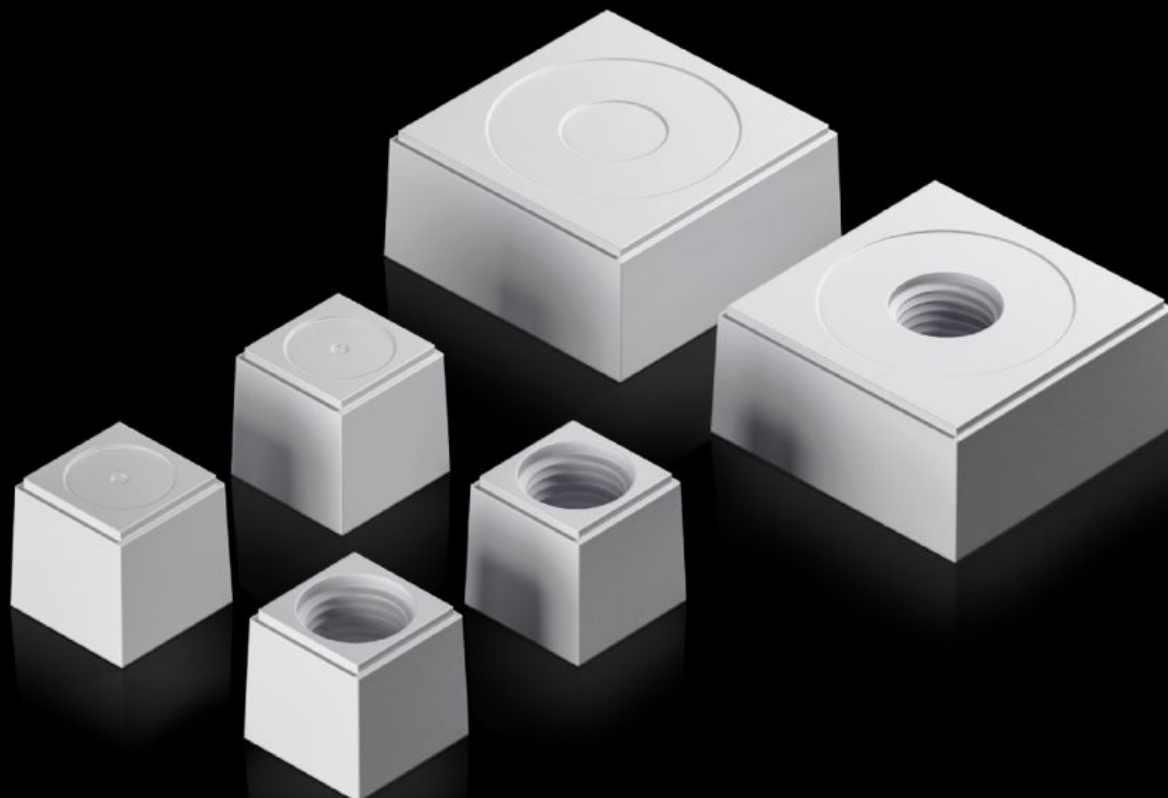


Rittal – The System.

Faster – better – everywhere.



AX 2580.100

Junta

Estado: 23-05-2026 (Fuente: rittal.com/cl-es)

ENCLOSURES

POWER DISTRIBUTION

CLIMATE CONTROL

IT INFRASTRUCTURE

SOFTWARE & SERVICES

FRIEDHELM LOH GROUP



AX 2580.100 - Junta para placa de entrada de cables plástica modular y marco de estanqueidad modular

Los elementos obturadores ranurados proporcionan, en combinación con los marcos de paso de cables, una entrada de cables individualizada, incluso de cables preconfeccionados.

Características

Referencia	AX 2580.100
Ejecución	Obturador, grande
Descripción producto	Los elementos obturadores ranurados proporcionan, en combinación con los marcos de paso de cables, una entrada de cables individualizada, incluso de cables preconfeccionados.
Material	Plástico
Color	RAL 7035
Tipo de comunicación según UL 50E	Type 1
Unidad de embalaje	5 pza(s).
Peso neto	0,17 kg
Peso bruto	0,174 kg
Código arancelario	40082900
ETIM 9	EC000441
ETIM 8	EC000441
ECLASS 8.0	27149109
Descripción producto	SZ Juntas, para para paso de cables modular, grandes, ciegas

Aprobaciones

Aprobaciones	UR + C-UR (recognized)
--------------	------------------------