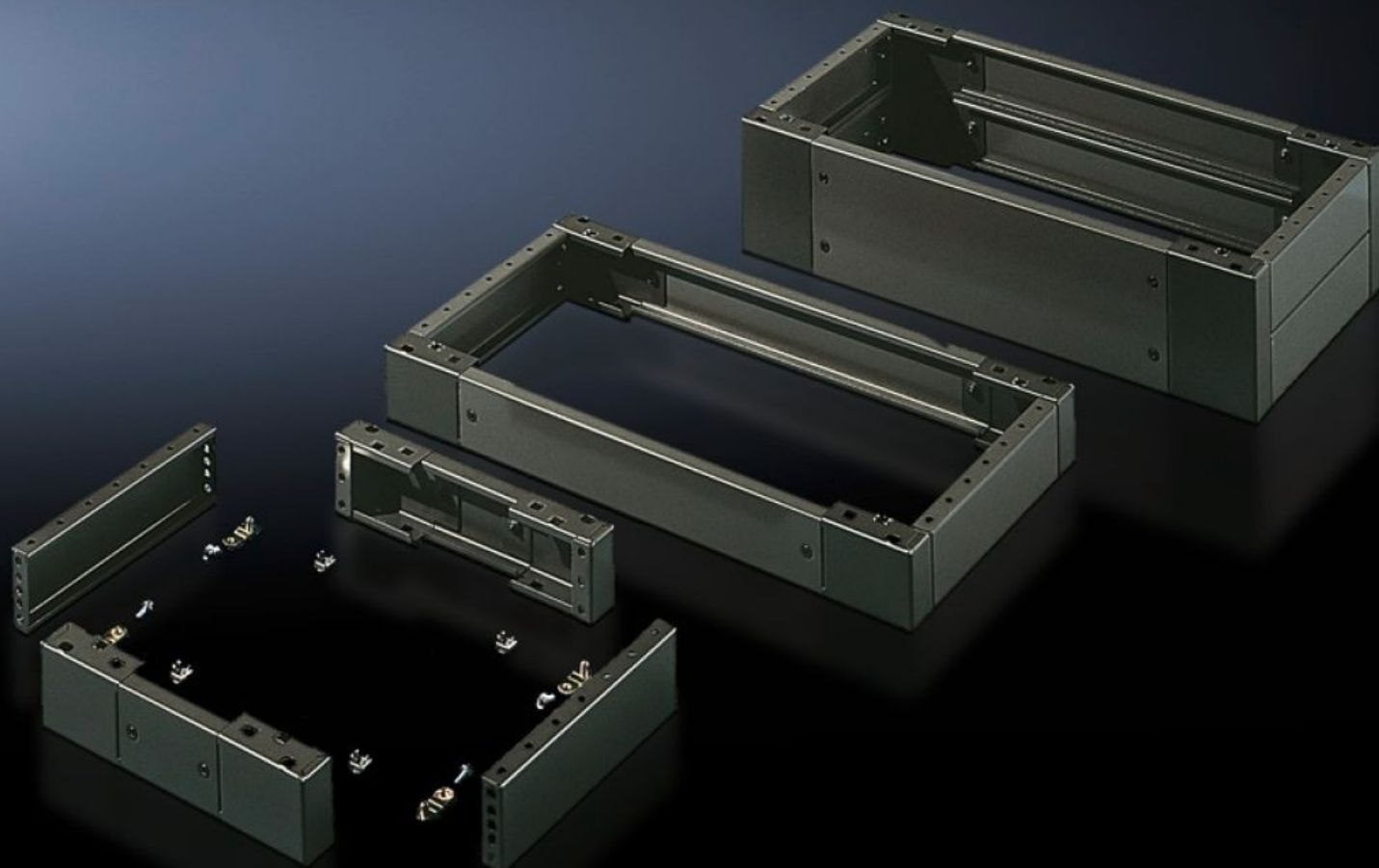


# Rittal – The System.

Faster – better – everywhere.



## SO 2816.200 Zócalo, completo

Estado: 11-03-2026 (Fuente: [rittal.com/cl-es](http://rittal.com/cl-es))

ENCLOSURES

POWER DISTRIBUTION

CLIMATE CONTROL

IT INFRASTRUCTURE

SOFTWARE & SERVICES

FRIEDHELM LOH GROUP



# SO 2816.200 - Zócalo, completo Chapa de acero, para AE, pupitres universales TP

Pantallas en la parte frontal y posterior con cantos montados y pantallas laterales.

## Características

Referencia	SO 2816.200
Descripción producto	Pantallas en la parte frontal y posterior con cantos montados y pantallas laterales.
Material	Chapa de acero
Superficie	Pintada
Color	RAL 7022
Unidad de envase	4 cantoneras 2 pantallas frontales/posteriores 2 pantallas laterales Incl. material de fijación para montaje al armario 2 pantallas frontales/posteriores 2 pantallas laterales de 100 mm
Dimensiones	Altura: 100 mm Profundidad: 279 mm
Adecuado para	Tipo de armario: AE Anchura: = 600 mm Profundidad: = 300 mm
Unidad de embalaje	1 pza(s).
Peso neto	5,1 kg
Peso bruto	5,321 kg
Código arancelario	94039910
ETIM 9	EC000721
ETIM 8	EC000721
ECLASS 8.0	27182003

# Características

---

Descripción producto

SO ZOCALO 100 MM P/1260