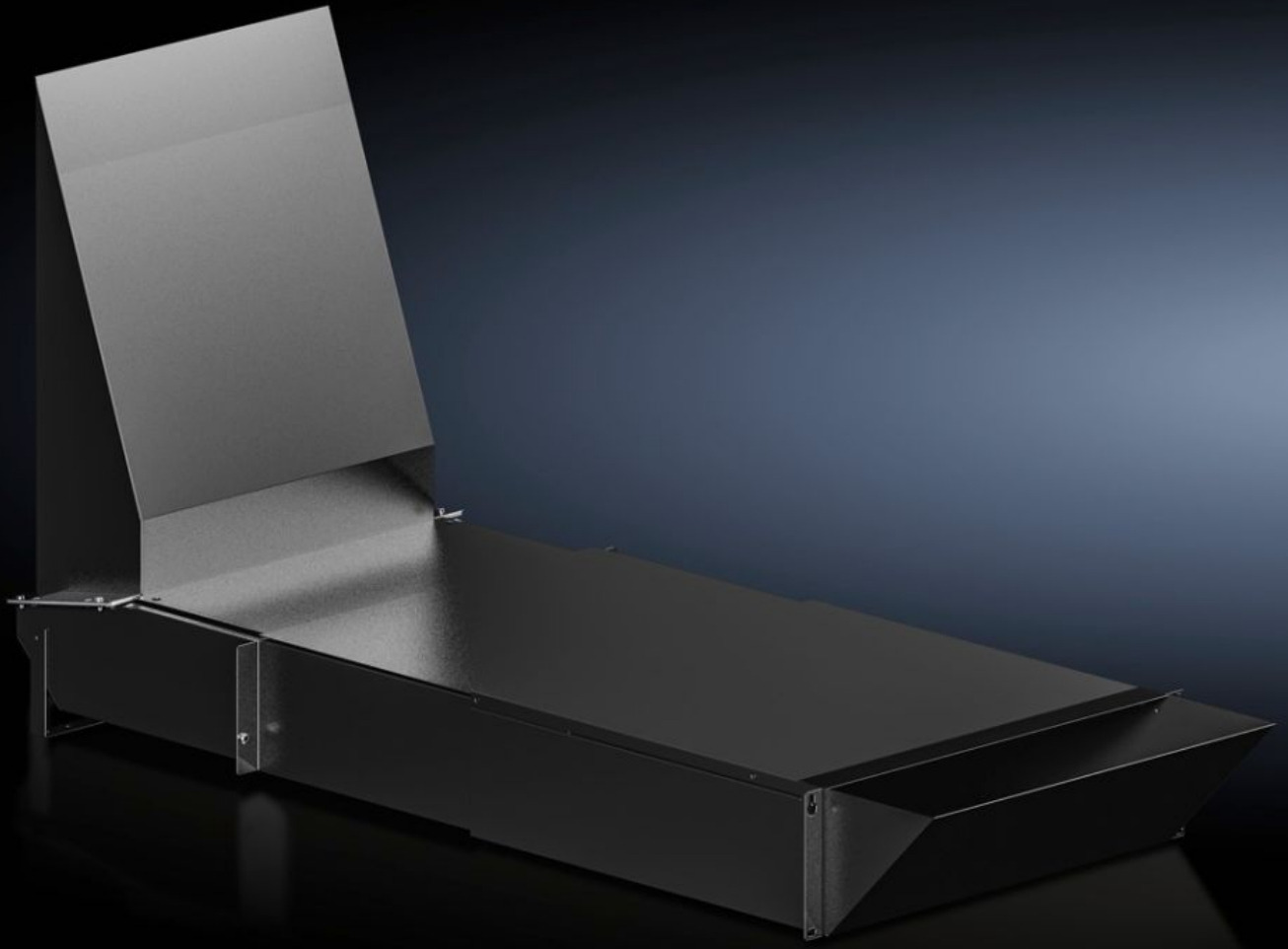


# Rittal – The System.

Faster – better – everywhere.



## SK 3312.820 Canal de aire de 19"

Estado: 22-06-2026 (Fuente: [rittal.com/cl-es](http://rittal.com/cl-es))

ENCLOSURES

POWER DISTRIBUTION

CLIMATE CONTROL

IT INFRASTRUCTURE

SOFTWARE & SERVICES

FRIEDHELM LOH GROUP



# SK 3312.820 - Canal de aire de 19" para refrigerador mural Blue e+ TI

Para el guiado de aire frío por delante del nivel de 19" en combinación con el refrigerador mural Blue e+ TI.



## Características

Referencia	SK 3312.820
Descripción producto	Para el guiado de aire frío frente al nivel de 19" en combinación con el refrigerador mural Blue e+ TI.
Ventajas	Un canal de aire para diferentes profundidades de armario
Material	Chapa de acero, pintada
Color	RAL 9005
Unidad de envase	Incl. material de fijación
Posibilidades de montaje	Montaje en las 3 UA inferiores del nivel de 19"
Dimensiones	Anchura: 482,6 mm Altura: 3 UA
Adecuado para	Profundidad: = 800 mm = 1.000 mm = 1.200 mm
Unidad de embalaje	1 pza(s).
Peso neto	16,15 kg
Peso bruto	17 kg
Código arancelario	39269097
ETIM 9	EC011444

# Características

---

ETIM 8	EC011444
ECLASS 8.0	22410601
Descripción producto	SK Canal de aire 19" para refrigerador Blue e+ TI 3312810, instalación en marco 19", 1 P.

---