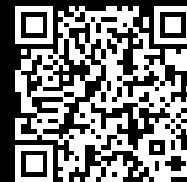


**Rittal – The System.**

Faster – better – everywhere.



**SZ 4000.038**

**Elemento superior inclinado**

Estado: 12-12-2025 (Fuente: [rittal.com/cl-es](http://rittal.com/cl-es))

ENCLOSURES

POWER DISTRIBUTION

CLIMATE CONTROL

IT INFRASTRUCTURE

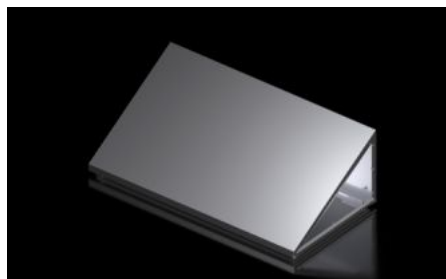
SOFTWARE & SERVICES

FRIEDHELM LOH GROUP



# SZ 4000.038 - Elemento superior inclinado para VX

Para el equipamiento posterior de armarios VX25 individuales o ensamblados de acero inoxidable, con abertura máxima en el punto de ensamblaje hacia el tejado contiguo.



## Características

Referencia	SZ 4000.038
Datos técnicos	Reborde sobresaliente frontal: 8 mm
Material	Acero inoxidable 1.4301 (AISI 304)
Superficie	Pulimentada, grano 400
Unidad de envase	Incl. juntas y material de fijación
Dimensiones	Alt. frontal: 35 mm
Grado de protección IP según IEC 60 529	IP 55
Protection category NEMA	NEMA 12
Observación referente a la referencia	Para consultas o pedidos rogamos indicar el código completo de ejecución. Plazo de entrega bajo demanda

# Características

Código de ejecución	Inclinación tejado: 1= 30° (estándar EHEDG) o 2 = 45° Ancho rack: ... mm (máx. 1200 mm) Profundidad de armario: ... mm 1 = para rack VX individual 2 = para rack VX izquierdo final ensamblado (cada uno con una junta de perfil en T y accesorios de unión) 3 = para rack VX derecho final ensamblado (cada uno con una junta de perfil en T y accesorios de unión) 4 = para rack VX central ensamblado (cada uno con una junta de perfil en T y accesorios de unión) Ejemplo: 1 - 800 - 600 - 1 (elemento superior con inclinación de tejado de 30° - ancho 800 mm - profundidad 600 mm - para rack individual VX)
Unidad de embalaje	1 pza(s).
Peso neto	2
Peso bruto	2.1
Código arancelario	94039910
EAN	4028177937147