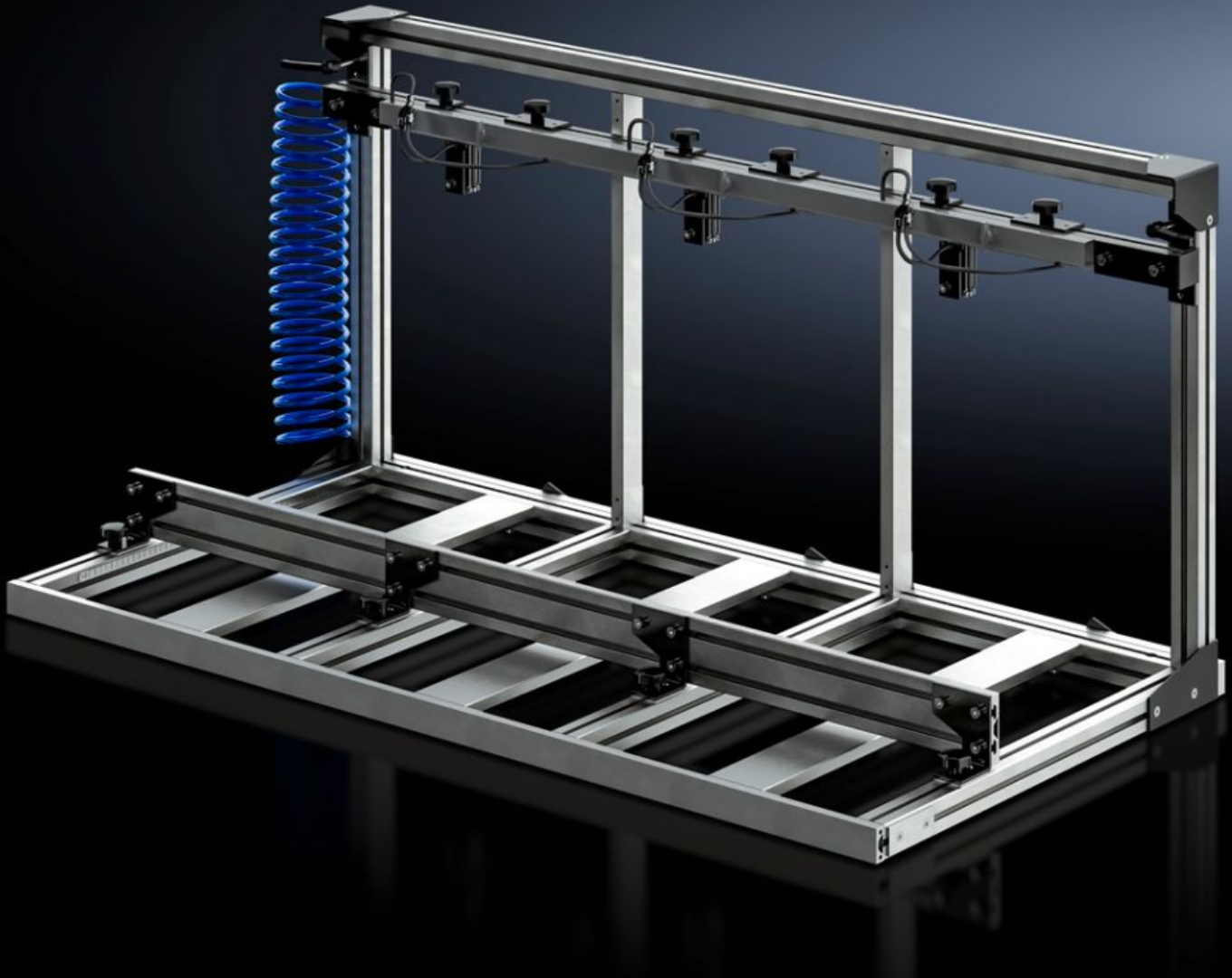


Rittal – The System.

Faster – better – everywhere.



AS 4050.061 Marco tensor

Estado: 31-05-2026 (Fuente: rittal.com/cl-es)

ENCLOSURES

POWER DISTRIBUTION

CLIMATE CONTROL

IT INFRASTRUCTURE

SOFTWARE & SERVICES

FRIEDHELM LOH GROUP



AS 4050.061 - Marco tensor

Mecanizado en paralelo de cajas en la zona de mecanizado de piezas cúbicas de los centros de mecanizado Perforex BC y Perforex MT para reducir las tareas de montaje y aumentar la productividad.

Características

Referencia	AS 4050.061
Ejecución	Dispositivo de fijación neumática
Descripción producto	Permite el mecanizado en paralelo de cajas en la zona de mecanizado de piezas cúbicas de los centros de mecanizado Perforex BC y Perforex MT.
Possible number of terminal Boxes for parallel processing	4
Observación	El uso del marco tensor (Ref. 4050.080) en el centro de mecanizado BC (Ref. 4050.230) solo es posible en la variante de dos puertas.
Adecuados para referencia	4050.107 4050.108 4050.230 4055.920 4055.921 4055.925 4055.926
Suitable for	Perforex BC 1007 HS Perforex BC 1008 HS Perforex BC 2014 HS Perforex MT 2101 Perforex MT 2101 S Perforex MT 2201 Perforex MT 2201 S
Dimensiones máximas envolventes a sujetar	Anchura: 200 mm Altura: 300 mm Profundidad: 300 mm

Características

Dimensiones mínimas envolventes a sujetar	Anchura: 90 mm Altura: 70 mm Profundidad: 70 mm
Unidad de embalaje	1 pza(s).
Peso neto	25 kg
Peso bruto	25 kg
Código arancelario	84669360
ETIM 9	EC003010
ETIM 8	EC003010
ECLASS 8.0	36609190
Descripción producto	AS Fijación multiple, BC 1007/2007