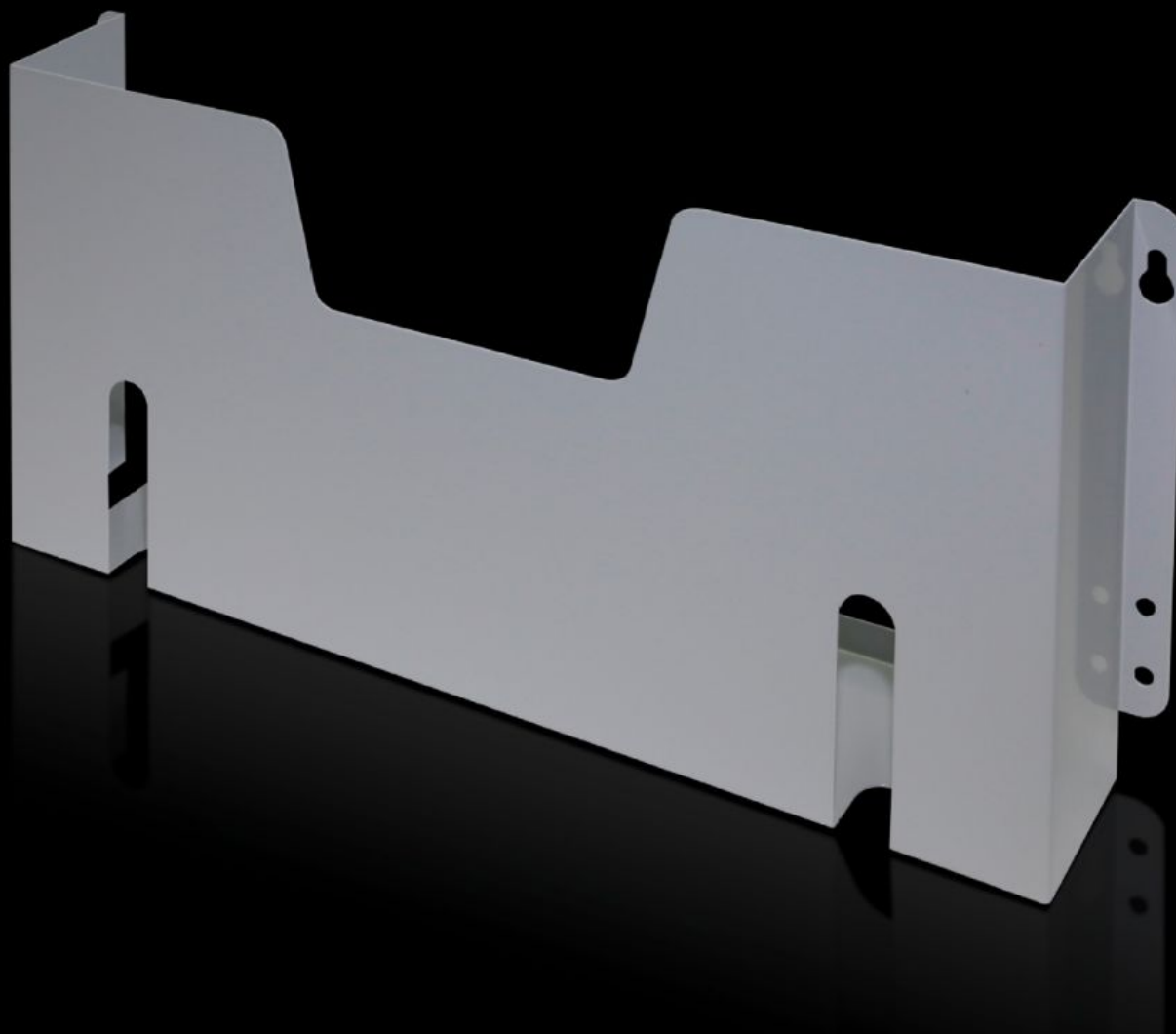


**Rittal – The System.**

Faster – better – everywhere.



**SZ 4116.000**

**Portaesquema de chapa de acero**

Estado: 12-01-2026 (Fuente: [rittal.com/cl-es](http://rittal.com/cl-es))

ENCLOSURES

POWER DISTRIBUTION

CLIMATE CONTROL

IT INFRASTRUCTURE

SOFTWARE & SERVICES

FRIEDHELM LOH GROUP



# SZ 4116.000 - Portaesquema de chapa de acero para VX, TS, VX SE, PC, pieza inferior TP

Para fijación al marco tubular de la puerta a la altura deseada.

## Características

Referencia	SZ 4116.000
Descripción producto	Para fijación al marco tubular de la puerta a la altura deseada.
Color	RAL 7035
Unidad de envase	Incl. material de fijación
Altura interior	210 mm
Anchura interior	455 mm
Adecuado para ancho de puerta	600 mm
Dimensiones	Profundidad: 90 mm
Unidad de embalaje	1 pza(s).
Peso neto	1.034
Peso bruto	1.24
Código arancelario	73269098
EAN	4028177091818
E-Number Sweden	E3404487
ETIM 9	EC000317
ETIM 8	EC000317
ECLASS 8.0	27189267