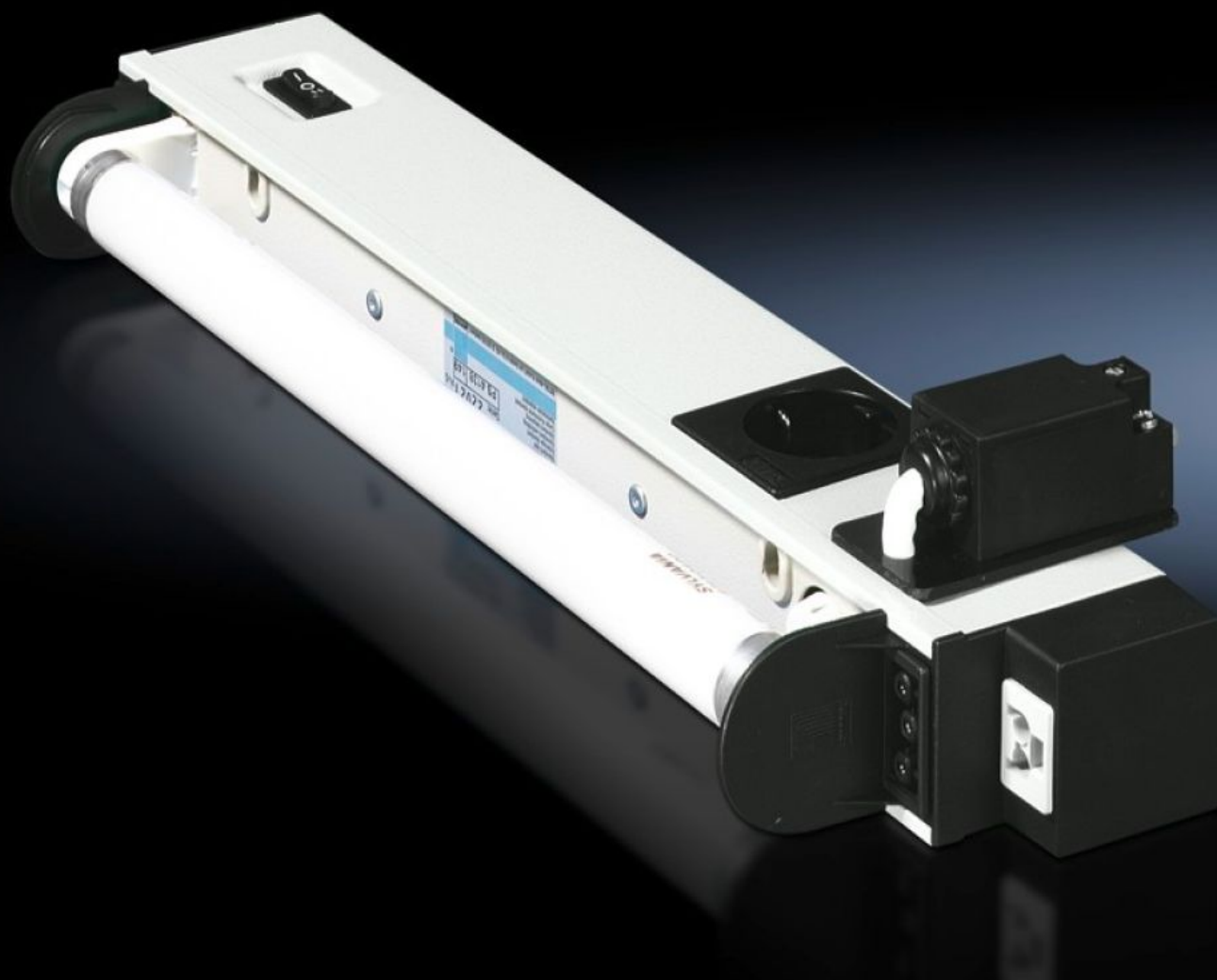


# Rittal – The System.

Faster – better – everywhere.



## SZ 4138.350 Luminaria estándar

Estado: 29-05-2026 (Fuente: [rittal.com/cl-es](http://rittal.com/cl-es))

ENCLOSURES

POWER DISTRIBUTION

CLIMATE CONTROL

IT INFRASTRUCTURE

SOFTWARE & SERVICES

FRIEDHELM LOH GROUP



# SZ 4138.350 - Luminaria estándar

Alimentación de tensión: 120 V AC 60 Hz, 230 V AC 50 Hz

## Características

Referencia	SZ 4138.350
Ejecución	Con interruptor de puerta
Unidad de envase	Luminaria estándar Elemento luminoso Incl. material de fijación Interruptor de puerta integrado
Potencia	30 W
Ballast	Aparato de preconexión magnético
Posibilidades de conexión	Alimentación a través de conector Cableado de paso (montaje en serie de lámparas)
Interruptor de puerta integrado	sí
Elemento luminoso	Tubo fluorescente, zócalo G13
Clase de protección	I (fusible)
Interruptor (tipo)	Interruptor integrado de encendido/apagado/de puerta
Tipo de montaje de la luminaria	atornillado
Rated impulse withstand voltage, phase to earth	1500 V c.a.
Tensión de impulso fase a fase	1000 V c.a.
Tensión de aislamiento	500 V c.c./1s
Posibilidades de montaje	Perfil horizontal TS del bastidor de techo: directo Perfil vertical TS, SE: con escuadra de adaptación TS Perfiles SE delante y detrás del bastidor de techo: con escuadra de adaptación TS Perfiles SE en el lateral del bastidor de techo: directo

# Características

---

Dimensiones	Anchura: 987 mm Altura: 117 mm Profundidad: 50 mm
Campo de temperatura de servicio	-15 °C...45 °C
Enchufes	D, Schuko (tipo F, CEE 7/4)
Campo de temperatura de almacenaje	-20 °C...70 °C
Tensión de servicio	230 V, 1~, 50 Hz
Ejecución base de enchufe	D, Schuko (tipo F, CEE 7/4)
Unidad de embalaje	1 pza(s).
Peso neto	2,58 kg
Peso bruto	2,78 kg
Código arancelario	94054990
ECLASS 8.0	27189241
Descripción producto	#NV

---

# Aprobaciones

---

Explicaciones	Declaración de conformidad Declaración de conformidad UK
---------------	---

---