

# Rittal – The System.

Faster – better – everywhere.



## SZ 4155.510 Luminaria universal

Estado: 02-04-2026 (Fuente: [rittal.com/cl-es](http://rittal.com/cl-es))

ENCLOSURES

POWER DISTRIBUTION

CLIMATE CONTROL

IT INFRASTRUCTURE

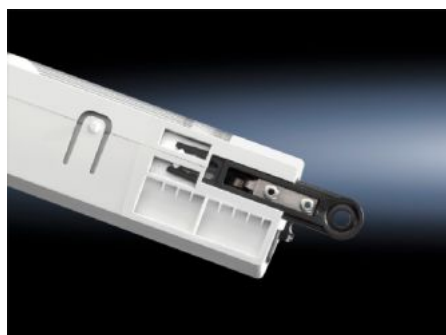
SOFTWARE & SERVICES

FRIEDHELM LOH GROUP



# SZ 4155.510 - Luminaria universal con sensor de movimiento integrado

Iluminación de armarios con caja plástica aislada, indicador de movimiento y tensión de alimentación 110 - 240 V c.a. 50/60 Hz.



## Características

|                           |   |
|---------------------------|---|
| Referencia                | SZ 4155.510   |
| Descripción producto      | Tubo fluorescente compacto de 18 W con elevada potencia de luz.   |
| Ventajas                  | Montaje sencillo y rápido   |
| Material                  | Plástico  |
| Unidad de envase          | Luminaria universal<br>Sensor de movimiento integrado<br>Elemento luminoso<br>Cubierta del medio de luz<br>Incl. material de fijación |
| Potencia                  | 18 W  |
| Ballast                   | Unidad de alimentación de amplia gama   |
| Posibilidades de conexión | Alimentación a través de conector<br>Cableado de paso (montaje en serie de lámparas)  |
| Integrated motion sensor  | sí  |
| Elemento luminoso         | Tubo fluorescente compacto, zócalo 2G11   |
| Clase de protección       | I (fusible)   |
| Interruptor (tipo)        | Integrado, encendido/apagado/func. como indicador de movimiento   |

# Características

|                                    |   |
|------------------------------------|---|
| Light cover                        | sí  |
| Tipo de montaje de la luminaria    | atornillado   |
| Tensión de impulso fase a fase     | 2500 V c.a.   |
| Tensión de aislamiento             | 250 V c.a.  |
| Posibilidades de montaje           | Perfil horizontal TS del bastidor de techo: directo<br>Perfil vertical TS, SE: con escuadra de adaptación TS<br>Perfiles SE delante y detrás del bastidor de techo: con escuadra de adaptación TS<br>Perfiles SE en el lateral del bastidor de techo: directo<br>AE, CM, TP: con ángulo universal<br>AE: con carril para montaje interior |
| Dimensiones                        | Anchura: 345 mm<br>Altura: 95 mm<br>Profundidad: 55 mm  |
| Campo de temperatura de servicio   | -15 °C...45 °C  |
| Campo de temperatura de almacenaje | -20 °C...70 °C  |
| Tensión de servicio                | 110 V - 240 V, 1~, 50 Hz/60 Hz  |
| Unidad de embalaje                 | 1 pza(s).   |
| Peso neto                          | 0,696 kg  |
| Peso bruto                         | 0,877 kg  |
| Código arancelario                 | 94054990  |
| ECLASS 8.0                         | 27189241  |
| Descripción producto               | SZ iluminación universal UL, sin enchufe 110-240 VAC, 50/60 Hz  |

# Aprobaciones

|              |                  |
|--------------|------------------|
| Aprobaciones | CSA<br>UL<br>VDE |
|--------------|------------------|

# Aprobaciones

---

Explicaciones

Declaración de conformidad

Declaración de conformidad UK