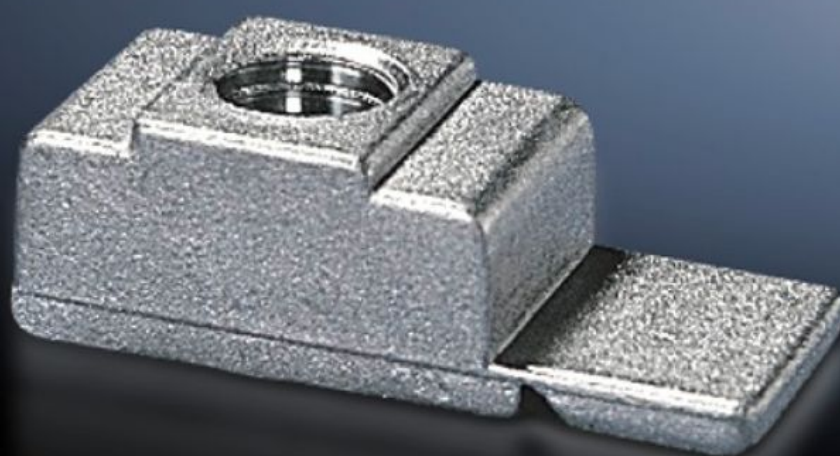


Rittal – The System.

Faster – better – everywhere.



TS 4162.000

Tuercas enjauladas

Estado: 21-05-2026 (Fuente: rittal.com/cl-es)

ENCLOSURES

POWER DISTRIBUTION

CLIMATE CONTROL

IT INFRASTRUCTURE

SOFTWARE & SERVICES

FRIEDHELM LOH GROUP



TS 4162.000 - Tuercas enjauladas

Para armarios y carriles con perforaciones rectangulares de sistema 12,5 x 10,5 mm con ayuda de introducción quebrable, de cinc fundido a presión.



Características

Referencia	TS 4162.000
Descripción producto	Con lengüetas de introducción rompibles, de cinc fundido a presión.
Posibilidades de montaje	Al perfil horizontal y vertical del armario VX Al perfil vertical del armario TS o VX SE mediante una guía de adaptación para ser compatible con el perfil VX Al perfil horizontal del armario TS Al perfil horizontal del armario VX SE, abajo Al perfil horizontal del armario VX SE, arriba en la profundidad A carriles de montaje 23 x 23 mm A chasis de montaje 23 x 73 mm A chasis de montaje 45 x 88 mm Al chasis de sistema 23 x 64 mm Al chasis de sistema 23 x 73 mm Al chasis de sistema 23 x 89 mm, acero inoxidable En armarios y carriles con troquel rectangular de sistema 12,5 x 10,5 mm.
Dimensiones	Rosca: M6
Adecuado para tipo de armario	VX TS VX SE
Rosca	M6
Unidad de embalaje	50 pza(s).

Características

Peso neto	0,45 kg
Peso bruto	0,5 kg
Código arancelario	73181692
ETIM 9	EC002358
ETIM 8	EC002358
ECLASS 8.0	23110815
Descripción producto	TS TUERCA ENJAULADA M6 - 50 UDS.