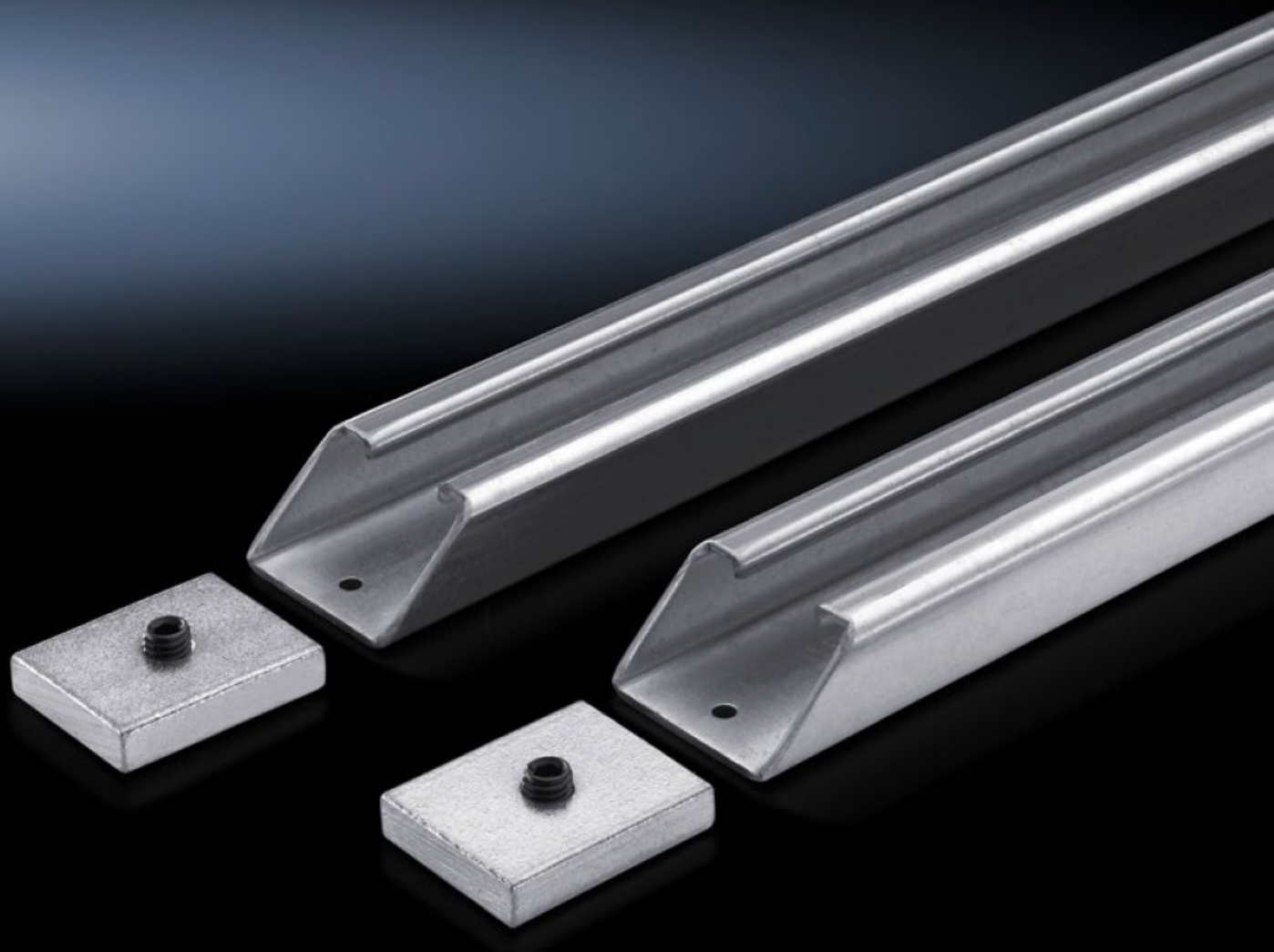
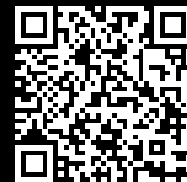


Rittal – The System.

Faster – better – everywhere.



VX 4333.180

Guías transversales para placas de montaje

Estado: 14-02-2026 (Fuente: rittal.com/cl-es)

ENCLOSURES

POWER DISTRIBUTION

CLIMATE CONTROL

IT INFRASTRUCTURE

SOFTWARE & SERVICES

FRIEDHELM LOH GROUP



VX 4333.180 - Guías transversales para placas de montaje para VX, TS, VX SE

Refuerzo transversal adicional para la amortiguación de vibraciones y/o estabilidad posterior a la instalación de placas de montaje anchas. Pueden utilizarse como soporte de fijación adicional para componentes de elevado peso.



Características

Referencia	VX 4333.180
Descripción producto	Refuerzo transversal adicional para la amortiguación de vibraciones y/o estabilidad posterior a la instalación de placas de montaje anchas. Pueden utilizarse como soporte de fijación adicional para elementos de construcción de elevado peso.
Material	Chapa de acero
Superficie	Galvanizada
Unidad de envase	2 perfiles 4 piezas de apriete 4 espárragos M10 x 16 mm
Observación referente a la referencia	Otras anchuras, bajo demanda.
Adecuado para	Tipo de armario: VX TS VX SE Anchura: = 1.800 mm
Unidad de embalaje	2 pza(s).
Peso neto	7.414

Características

Peso bruto	7.804
PCF/VE (Cradle-to-Gate)	29,7 kg CO2 eq (Cat B)
Información sobre la clase PCF	Categoría B: valor PCF (Cradle-to-Gate) calculado aproximadamente en función del peso del producto y autodeclarado
Código arancelario	73269098
EAN	4028177099135
ETIM 9	EC002625
ETIM 8	EC002625
ECLASS 8.0	27189234