

Rittal – The System.

Faster – better – everywhere.



TS 4396.000

Carril soporte 75 x 20 mm

Estado: 22-05-2026 (Fuente: rittal.com/cl-es)

ENCLOSURES

POWER DISTRIBUTION

CLIMATE CONTROL

IT INFRASTRUCTURE

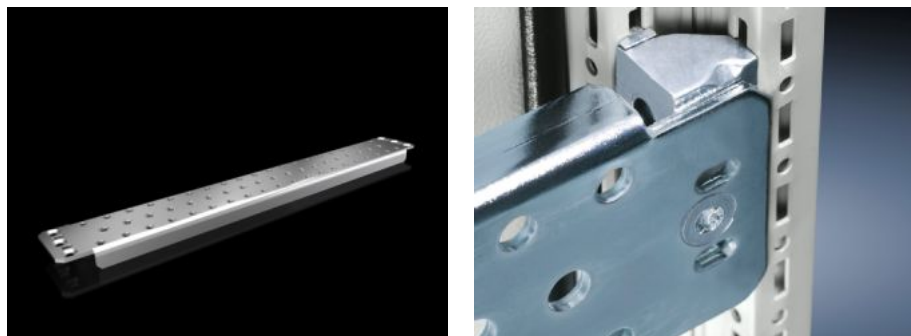
SOFTWARE & SERVICES

FRIEDHELM LOH GROUP



TS 4396.000 - Carril soporte 75 x 20 mm para VX, TS, VX SE

Para componentes pesados, como por ej. soportes aisladores o transformadores.



Características

| | |
|--------------------------|--|
| Referencia | TS 4396.000 |
| Ejecución | perforado |
| Descripción producto | Para componentes pesados, como por ej. soportes aisladores o transformadores. |
| Material | Chapa de acero |
| Superficie | Galvanizada |
| Unidad de envase | Incl. material de fijación |
| Posibilidades de montaje | En el nivel de montaje interior, al perfil del armario VX Al perfil vertical del armario TS mediante una tuerca a presión 8800.808 o una guía de adaptación para ser compatible con el perfil VX, desplazada en altura, mediante carril de montaje TS 25 x 38 mm Al perfil horizontal de los armarios TS: en anchura, en profundidad En el perfil horizontal del armario VX SE en la anchura abajo y arriba o en la profundidad abajo y arriba mediante tuerca a presión 8800.808 |
| Adecuado para | Tipo de armario: VX TS VX SE Anchura: = 600 mm Profundidad: = 600 mm |

Características

| | |
|--------------------------------|--|
| Unidad de embalaje | 4 pza(s). |
| Peso neto | 6,232 kg |
| Peso bruto | 6,58 kg |
| PCF/VE (Cradle-to-Gate) | 30,99 kg CO2 eq (Cat B) |
| Información sobre la clase PCF | Categoría B: valor PCF (Cradle-to-Gate) calculado aproximadamente en función del peso del producto y autodeclarado |
| Código arancelario | 73269098 |
| ETIM 9 | EC001285 |
| ETIM 8 | EC001285 |
| ECLASS 8.0 | 27189261 |
| Descripción producto | TS Carril soporte, para VX, TS, VX SE, para An./Pr. 600 mm, perforado |

Aprobaciones

| | |
|---------------|-----------------|
| Explicaciones | PCF-declaration |
|---------------|-----------------|