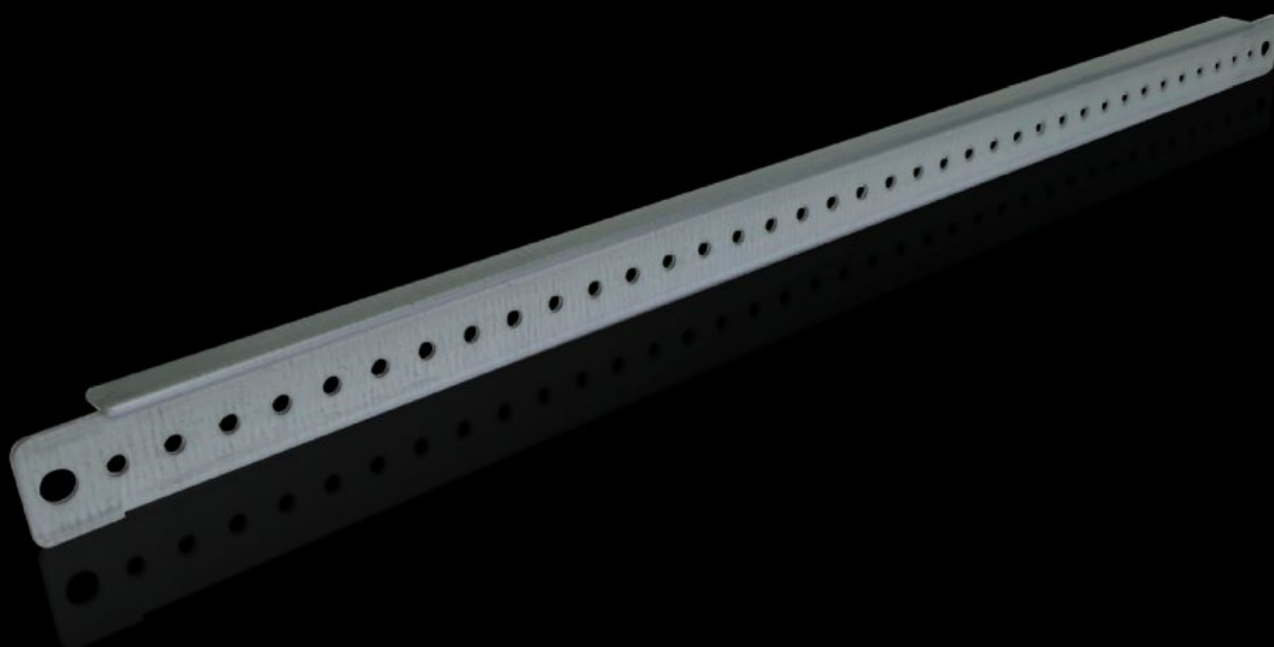


# Rittal – The System.

Faster – better – everywhere.



## TS 4596.000

## Estribo de montaje

Estado: 31-01-2026 (Fuente: [rittal.com/cl-es](http://rittal.com/cl-es))

ENCLOSURES

POWER DISTRIBUTION

CLIMATE CONTROL

IT INFRASTRUCTURE

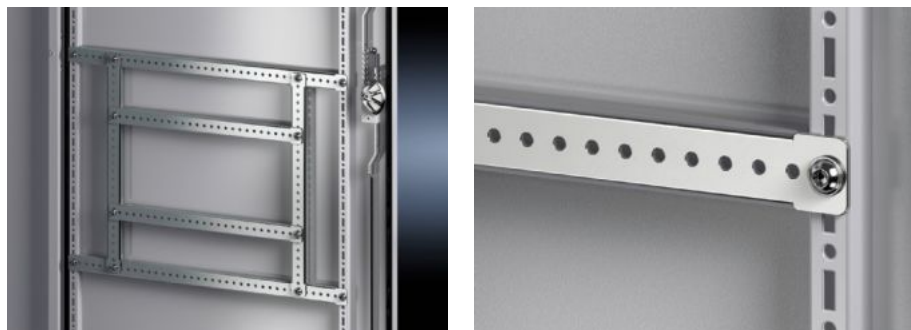
SOFTWARE & SERVICES

FRIEDHELM LOH GROUP



# TS 4596.000 - Estribo de montaje für VX, TS, VX SE, TP, AX

Para la fijación de canaletas, soportes de tubo para cables, cubiertas de protección contra contactos, montajes en puerta, captación y fijación de cables.



## Características

Referencia	TS 4596.000
Descripción producto	Para la fijación de canaletas, soportes de tubo para cables, cubiertas de protección contra contactos, montajes en puerta, captación y fijación de cables.
Datos técnicos	Taladro de Ø 4,5 mm en retícula 25 mm
Material	Chapa de acero
Superficie	Galvanizada
Unidad de envase	Incl. material de fijación
Longitud	490 mm
Adecuado para ancho de puerta	600 mm
Opciones de montaje VX	En ancho de puerta 600 mm
Opciones de montaje VX SE	En ancho de puerta 600 mm En ancho/profundidad de armario 500 mm, en el nivel de montaje interior
Opciones de montaje AX	En ancho de puerta 600 mm, con sistema de cierre de 3 puntos, en la puerta con cierre En ancho de armario 500 mm y en altura de armario 600 mm en combinación con el carril para montaje interior AX
Opciones de montaje AX acero inoxidable	En armarios de 500 mm de ancho En armarios de 600 mm de altura

# Características

Opciones de montaje AX de poliéster	En ancho de puerta 600 mm
Opciones de montaje AX 3 piezas	En armarios de 673 mm de profundidad o en el ancho de la pieza mural
Opciones de montaje PC	En ancho de puerta 600 mm
Opciones de montaje IW	En ancho de puerta 600 mm
Opciones de montaje TS	En ancho de puerta 600 mm En ancho/profundidad de armario 500 mm, en el nivel de montaje interior
Opciones de montaje del zócalo VX, acero inoxidable	En profundidad de zócalo de 600 mm, en combinación con tornillos autorroscantes con cabeza hexagonal M6 y tuercas M6
Adecuado para	Tipo de armario: VX TS VX SE PC IW AX AX de plástico Caja mural AX, 3 piezas Ancho/Profundidad: 500 mm
Adecuado para	Sistema de zócalo VX, acero inoxidable
Unidad de embalaje	20 pza(s).
Peso neto	4.06
Peso bruto	5.1
PCF/VE (Cradle-to-Gate)	19,2 kg CO2 eq (Cat B)
Información sobre la clase PCF	Categoría B: valor PCF (Cradle-to-Gate) calculado aproximadamente en función del peso del producto y autodeclarado
Código arancelario	73269098
EAN	4028177103764
ETIM 9	EC002620
ETIM 8	EC002620
ECLASS 8.0	27189261