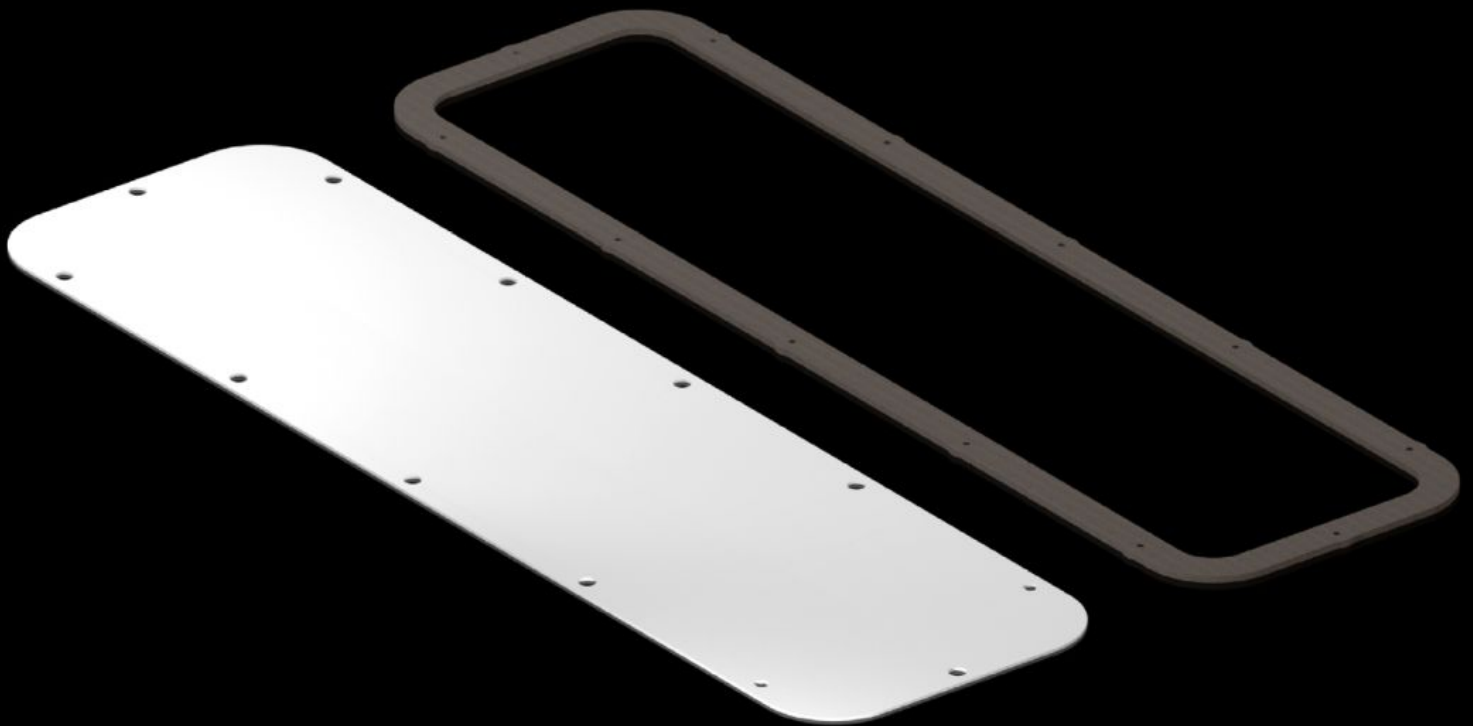


**Rittal – The System.**

Faster – better – everywhere.



**AX 5051.398**

**Placas de entrada de cables**

Estado: 13-05-2026 (Fuente: [rittal.com/cl-es](http://rittal.com/cl-es))

ENCLOSURES

POWER DISTRIBUTION

CLIMATE CONTROL

IT INFRASTRUCTURE

SOFTWARE & SERVICES

FRIEDHELM LOH GROUP



# AX 5051.398 - Placas de entrada de cables para AX

## Características

Referencia	AX 5051.398
Material	Chapa de acero
Unidad de envase	Incl. junta
Dimensiones	Anchura: 447 mm Profundidad: 149 mm
Unidad de envase	Incl. junta
Tamaño	3
Unidad de embalaje	1 pza(s).
Peso neto	0,6 kg
Peso bruto	0,8 kg
Código arancelario	73079100
ETIM 9	EC000261
ECLASS 8.0	27180101

## Aprobaciones

Aprobaciones	UL + C-UL - FTTA
--------------	------------------