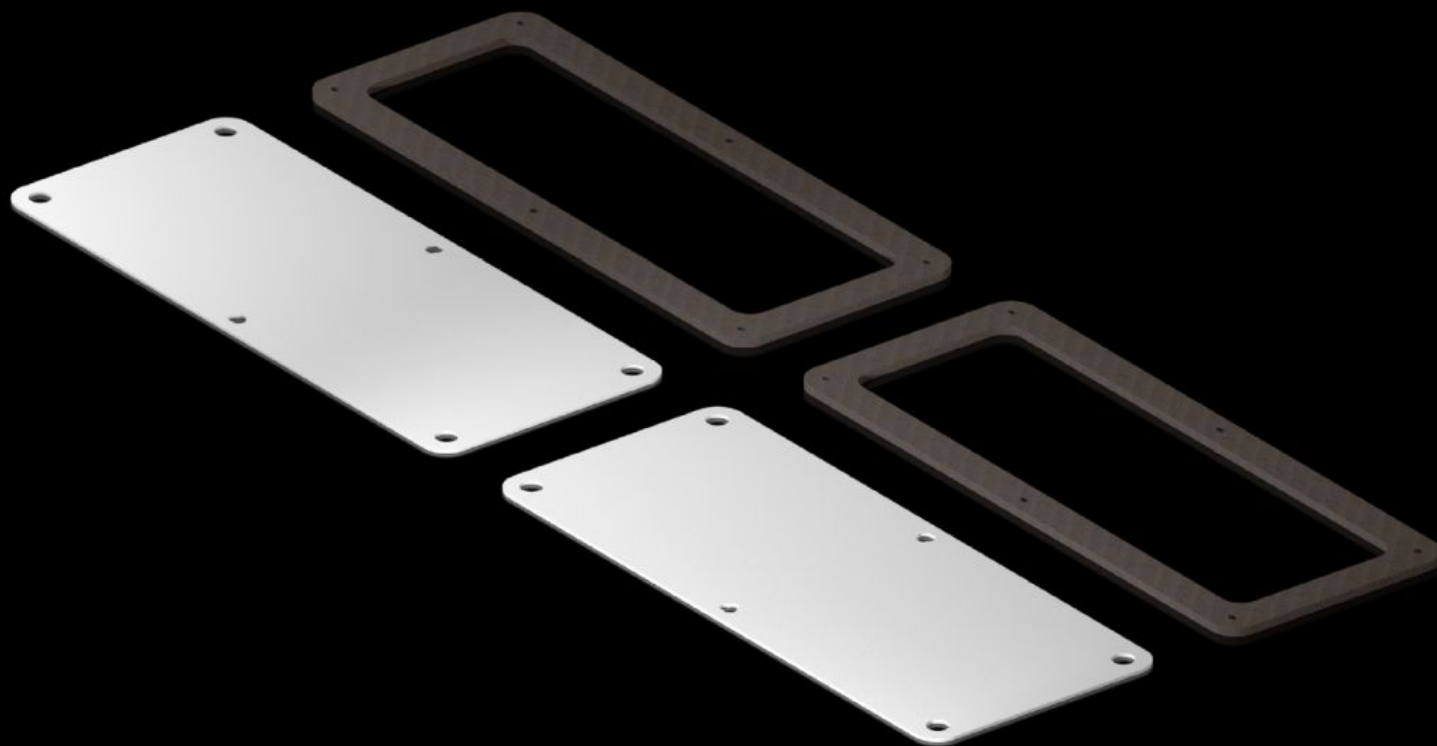


**Rittal – The System.**

Faster – better – everywhere.



**KX 5051.405**

**Placas de entrada de cables**

Estado: 21-05-2026 (Fuente: [rittal.com/cl-es](http://rittal.com/cl-es))

ENCLOSURES

POWER DISTRIBUTION

CLIMATE CONTROL

IT INFRASTRUCTURE

SOFTWARE & SERVICES

FRIEDHELM LOH GROUP



# KX 5051.405 - Placas de entrada de cables para KX

## Características

Referencia	KX 5051.405
Material	Chapa de acero
Unidad de envase	Placa de entrada de cables Marco de estanqueidad
Dimensiones	Anchura: 220 mm Profundidad: 90 mm
Unidad de embalaje	2 pza(s).
Peso neto	0,44 kg
Peso bruto	0,444 kg
Código arancelario	73079100
ETIM 9	EC000261
ECLASS 8.0	27180101

## Aprobaciones

Aprobaciones	UL + C-UL - FTTA
--------------	------------------