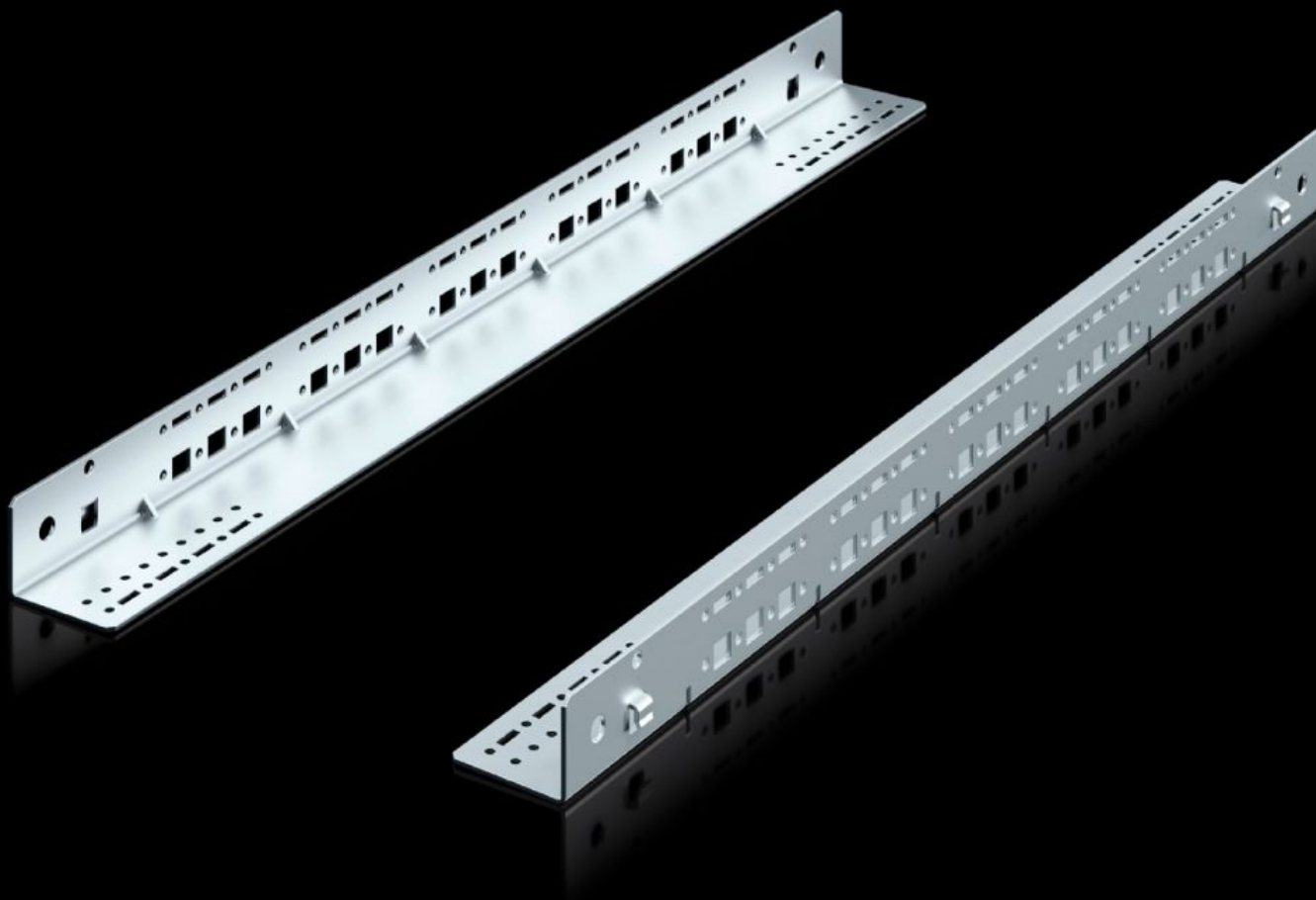
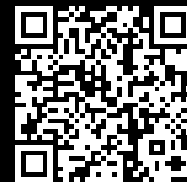


# Rittal – The System.

Faster – better – everywhere.



## DK 5501.450

## Guía deslizante, 1 UA, montaje fijo

Estado: 01-02-2026 (Fuente: [rittal.com/cl-es](http://rittal.com/cl-es))

ENCLOSURES

POWER DISTRIBUTION

CLIMATE CONTROL

IT INFRASTRUCTURE

SOFTWARE & SERVICES

FRIEDHELM LOH GROUP



# DK 5501.450 - Guía deslizante, 1 UA, montaje fijo para VX IT, TS IT, TX CableNet

Para montaje entre un nivel de fijación frontal y uno posterior.

## Características

Referencia	DK 5501.450
Descripción producto	Taladros del sistema laterales para la fijación de accesorios y la ventilación de componentes con expulsión de aire lateral.
Ventajas	Fácil montaje en la retícula de sistema de los perfiles de montaje de 19" tras ajustar las distancias de los niveles de 19" necesarias
Aplicación	Para montaje al nivel de fijación frontal Para soportar elementos de elevado peso
Material	Chapa de acero
Superficie	Galvanizada
Unidad de envase	Incl. material de fijación
Distance between mounting levels	745 mm
Longitud	675 mm
Posibilidades de montaje	para guías perfil de 19", Standard
Observación para el montaje	La distancia del nivel de 19" en el VX IT debe adaptarse debidamente antes del montaje
Capacidad de carga	800 N, estático
Observación	Superficie de apoyo efectiva en cada lado 35 mm
Superficie de apoyo	Anchura: 35 mm
Adecuado para	Tipo de armario: VX IT TS IT
Unidad de embalaje	2 pza(s).
Peso neto	1.8
Peso bruto	2.02

# Características

PCF/VE (Cradle-to-Gate)	7,6 kg CO2 eq (Cat B)
Información sobre la clase PCF	Categoría B: valor PCF (Cradle-to-Gate) calculado aproximadamente en función del peso del producto y autodeclarado
Código arancelario	73269098
EAN	4028177679009
E-Number Sweden	E7239695
ETIM 9	EC002620
ECLASS 8.0	27189261