

Rittal – The System.

Faster – better – everywhere.



DK 5501.675

Bandeja para equipos, extraíble

Estado: 08-05-2026 (Fuente: rittal.com/cl-es)

ENCLOSURES

POWER DISTRIBUTION

CLIMATE CONTROL

IT INFRASTRUCTURE

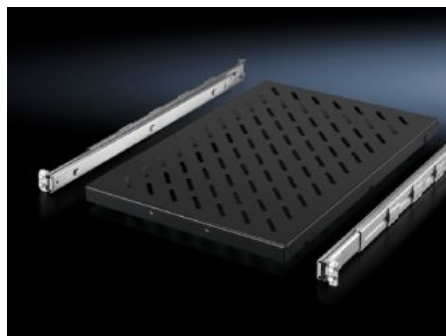
SOFTWARE & SERVICES

FRIEDHELM LOH GROUP



DK 5501.675 - Bandeja para equipos, extraíble para VX IT, TS IT, TE, TX CableNet

Para montaje entre dos niveles de fijación 19".



Características

Referencia	DK 5501.675
Descripción producto	Para el montaje entre dos niveles de fijación de 19", a guías perfil de 19" o al marco de montaje de 19".
Ventajas	Rápido montaje por una sola persona, sin herramientas, desde el frontal del rack Autofrenable Completamente extraíbles
Aplicación	Variable en profundidad para adaptación a las distancias personalizadas entre niveles
Material	Chapa de acero
Superficie	Bandeja: pintada Guías telescópicas/Juego de montaje: galvanizadas
Color	RAL 9005
Unidad de envase	Bandeja para equipos perforada Guía telescópica con juego de montaje Incl. material de fijación
Aplicación	En caso de distancias mayores entre niveles, deberá reducirse la distancia de nivel premontada, capacidad de carga 50 kg.
Capacidad de carga	50 kg

Características

Dimensiones	Anchura: 419 mm Profundidad: 500 mm
Adecuado para	Tipo de armario: VX IT TS IT TE TX CableNet
Distancia niveles	400 - 600 mm
Unidad de embalaje	1 pza(s).
Peso neto	5,9 kg
Peso bruto	6,14 kg
PCF/VE (Cradle-to-Gate)	23,6 kg CO2 eq (Cat B)
Información sobre la clase PCF	Categoría B: valor PCF (Cradle-to-Gate) calculado aproximadamente en función del peso del producto y autodeclarado
Código arancelario	94039910
ETIM 9	EC002620
ECLASS 8.0	27189261
Descripción producto	Bandeja para equipos extraíble 50kg prof. 400-600, variable en profundidad RAL9005