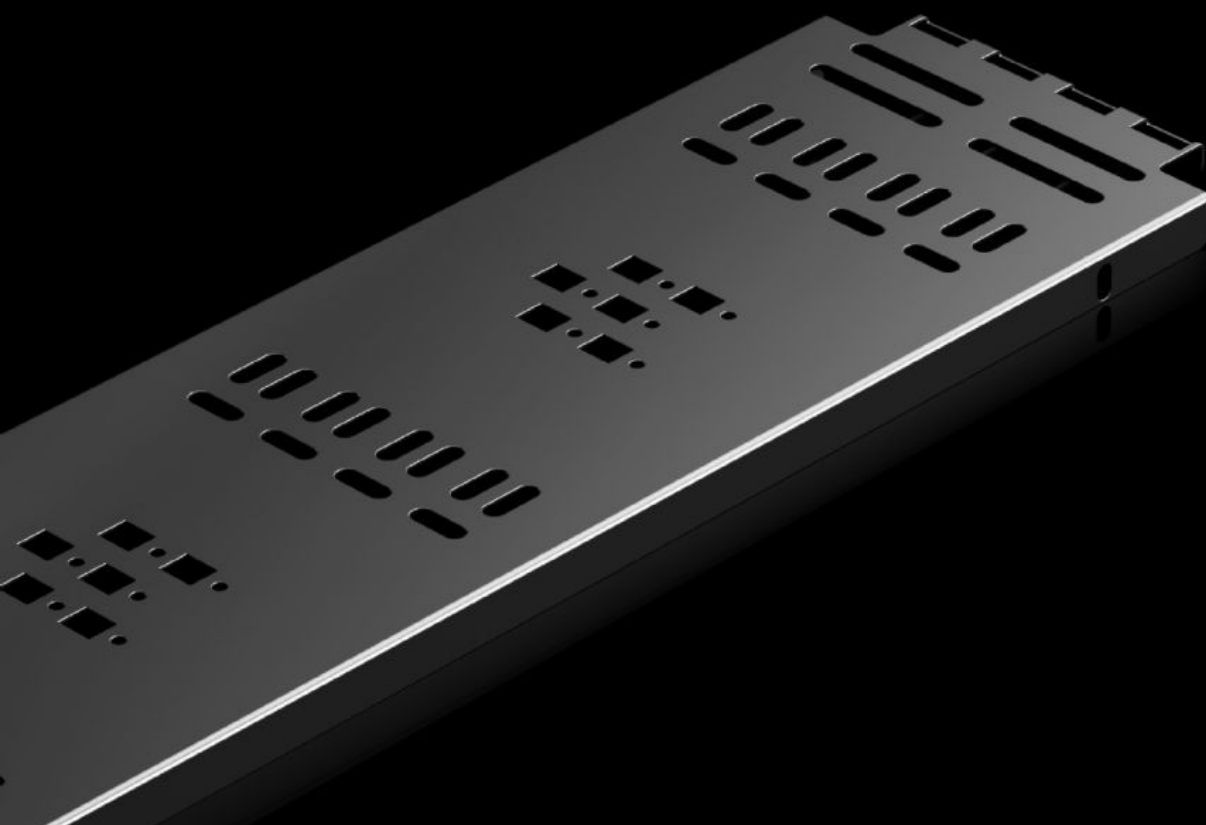
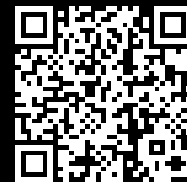


Rittal – The System.

Faster – better – everywhere.



TX 5502.141

Placa guía de cables

Estado: 12-12-2025 (Fuente: rittal.com/cl-es)

ENCLOSURES

POWER DISTRIBUTION

CLIMATE CONTROL

IT INFRASTRUCTURE

SOFTWARE & SERVICES

FRIEDHELM LOH GROUP



TX 5502.141 - Placa guía de cables para racks colocación TX

Placa guía de cables para los racks TX Colocation de Rittal. Para la entrada en vertical de los cables y la tracción, con perforación multifunción integrada.

Características

Referencia	TX 5502.141
Ventajas	Sencillo montaje gracias a la rápida fijación sin herramientas Alternativamente puede atornillarse Troquel multifunción integrado para la fijación de elementos de gestión de cables Perforación de fijación integrada para la fijación de las PDUs en la retícula de 7 UA a través de un taladro de cerradura
Material	Chapa de acero
Superficie	pintada
Color	RAL 9005
Unidad de envase	Incl. material de fijación
Unidades de altura	52 UA
Adecuado para	Tipo de armario: TX Colocation Rack
Unidad de embalaje	2 pza(s).
Peso neto	15.13
Código arancelario	73269098
EAN	4028177971653