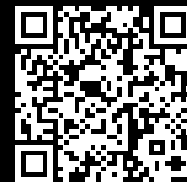


# Rittal – The System.

Faster – better – everywhere.



## IW 6141.200 Pie, completo

Estado: 02-04-2026 (Fuente: [rittal.com/cl-es](http://rittal.com/cl-es))

ENCLOSURES

POWER DISTRIBUTION

CLIMATE CONTROL

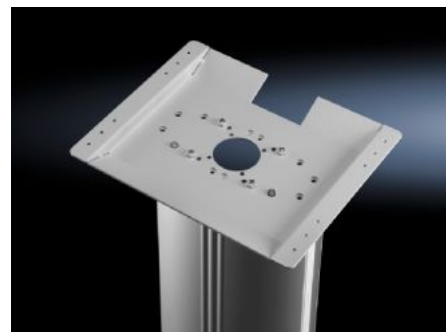
IT INFRASTRUCTURE

SOFTWARE & SERVICES

FRIEDHELM LOH GROUP



# IW 6141.200 - Pie, completo para superficies de trabajo IW



## Características

Referencia	IW 6141.200
Ejecución	Fijo
Ventajas	Protección segura de la gestión de cableados
Color	RAL 7035
Unidad de envase	Travesaños Revestimiento vertical de aluminio, para abrir Fijación de superficies de trabajo
Capacidad de carga (estática)	25 kg
Dimensiones	Anchura: 600 mm Altura: 946 mm Profundidad: 660 mm
Unidad de embalaje	1 pza(s).
Peso neto	28,5 kg
Peso bruto	31,2 kg
Código arancelario	94039100
ETIM 9	EC002534
ECLASS 8.0	27182604

# Características

---

Descripción producto

IWS PIE + FIJ. P. SUPERFICIE DE TRABAJO