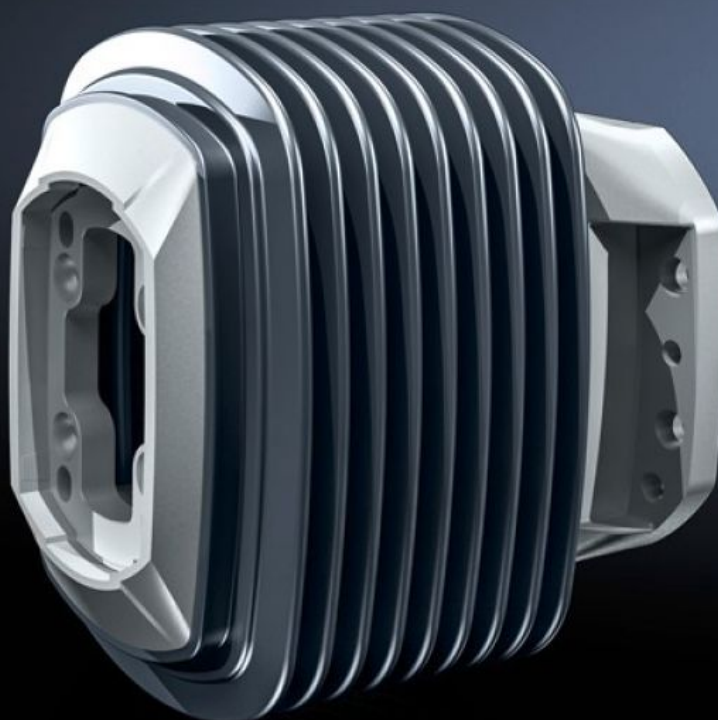


**Rittal – The System.**

Faster – better – everywhere.



**CP 6212.780**

**Brida articulada para pared CP 120**

Estado: 08-02-2026 (Fuente: [rittal.com/cl-es](http://rittal.com/cl-es))

ENCLOSURES

POWER DISTRIBUTION

CLIMATE CONTROL

IT INFRASTRUCTURE

SOFTWARE & SERVICES

FRIEDHELM LOH GROUP



# CP 6212.780 - Brida articulada para pared CP 120 Salida horizontal, sin desplazamiento en altura

Para la fijación pivotante del sistema de brazo soporte a superficies verticales.

## Características

Referencia	CP 6212.780
Descripción producto	Para la fijación pivotante del sistema de brazo soporte a superficies verticales.
Material	Brida articulada para pared: fundición de acero Fuelle: plástico
Color	Brida articulada para pared: RAL 7035 Fuelle: RAL 7024
Unidad de envase	Fuelle Tornillos para limitación del ángulo de giro Tornillos de ajuste Tornillos autorroscantes para la fijación soporte de perfil Incl. juntas
Giratoria/inclinable	sí
Rotation angle/swivel area	aprox. 180° Por medio de 2 discos de acero perforados, campo de ajuste limitado
Unidad de embalaje	1 pza(s).
Peso neto	8
Peso bruto	8.32
PCF/VE (Cradle-to-Gate)	31,6 kg CO2 eq (Cat B)
Información sobre la clase PCF	Categoría B: valor PCF (Cradle-to-Gate) calculado aproximadamente en función del peso del producto y autodeclarado
Código arancelario	73269098
EAN	4028177705616
ETIM 9	EC000882

# Características

---

ECLASS 8.0	27400556
------------	----------

# Aprobaciones

---

Explicaciones	Declaración del fabricante
---------------	----------------------------