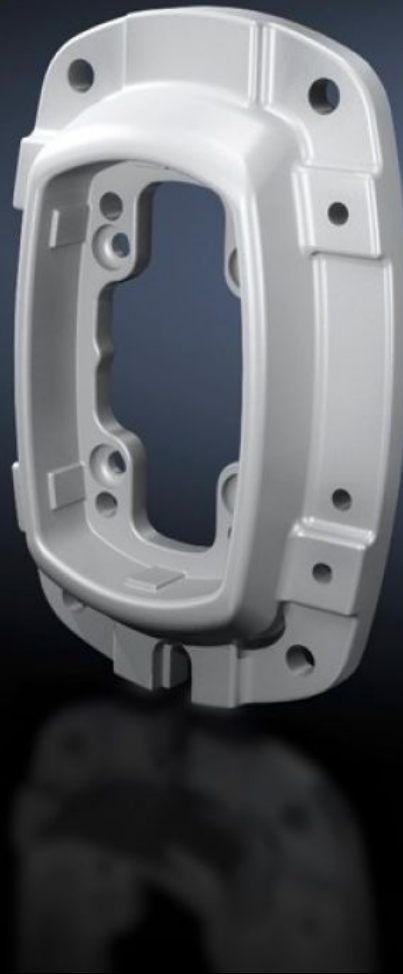


**Rittal – The System.**

Faster – better – everywhere.



**CP 6218.820**

**Fijación mural/al suelo CP 180,  
pequeña**

Estado: 22-05-2026 (Fuente: [rittal.com/cl-es](http://rittal.com/cl-es))

ENCLOSURES

POWER DISTRIBUTION

CLIMATE CONTROL

IT INFRASTRUCTURE

SOFTWARE & SERVICES

FRIEDHELM LOH GROUP



# CP 6218.820 - Fijación mural/al suelo CP 180, pequeña

Para la fijación fija del sistema de brazo soporte a superficies verticales u horizontales.

## Características

Referencia	CP 6218.820
Descripción producto	Para la fijación fija del sistema de brazo soporte a superficies verticales u horizontales.
Material	Fijación mural/al suelo: fundición de acero
Color	RAL 7035
Unidad de envase	Incl. juntas Tornillos de ajuste Tornillos autorroscantes para la fijación soporte de perfil
Rifid y/n	sí
Unidad de embalaje	1 pza(s).
Peso neto	4,918 kg
Peso bruto	5,177 kg
PCF/VE (Cradle-to-Gate)	19,1 kg CO2 eq (Cat B)
Información sobre la clase PCF	Categoría B: valor PCF (Cradle-to-Gate) calculado aproximadamente en función del peso del producto y autodeclarado
Código arancelario	83024900
ETIM 9	EC000882
ECLASS 8.0	27400556
Descripción producto	fijación mural / -suelo sistema 180 pequeño, RAL 7035

## Aprobaciones

Explicaciones	Declaración del fabricante
---------------	----------------------------