

**Rittal – The System.**

Faster – better – everywhere.



**CP 6535.010**

**Caja de mando con abertura frontal**

Estado: 30-06-2026 (Fuente: [rittal.com/cl-es](http://rittal.com/cl-es))

ENCLOSURES

POWER DISTRIBUTION

CLIMATE CONTROL

IT INFRASTRUCTURE

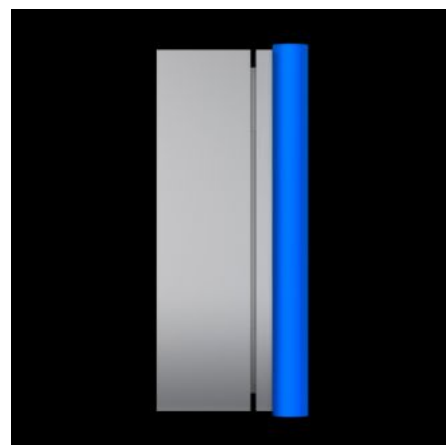
SOFTWARE & SERVICES

FRIEDHELM LOH GROUP



# CP 6535.010 - Caja de mando con abertura frontal Acero inoxidable

Caja de mando con abertura frontal de acero inox.1.4301 (AISI 304) con asas de plástico apto para la industria alimentaria. Combinable con el sistema de brazo soporte CP40, acero inoxidable.



## Características

Referencia	CP 6535.010
Ejecución	Con conexión para brazo soporte CP 40, acero inoxidable
Material	Caja y puerta: acero inoxidable 1.4301 (AISI 304) Asas: plástico apto para industria alimentaria, color azul
Superficie	Pulimentada, grano 400
General colour	Acero inoxidable
Color	Asa: semejante a RAL 5002
Unidad de envase	Caja cerrada en todo el contorno Escotadura y refuerzo para sistema de brazo soporte CP 40 de acero inoxidable Cierre con placa guía Puerta con marco de estanqueidad y asas laterales Cierre: doble paletón 3 mm
Dimensiones	Anchura: 300 mm Altura: 300 mm Profundidad: 150 mm

# Características

Grado de protección IP según IEC 60 529	IP 66
Protection category NEMA	NEMA 12
Observación	Posibilidad de modificación de la conexión del brazo soporte y del sentido de abertura de la puerta mediante giro de la caja Bombín de doble paletón de 3mm, intercambiable por bombines de cierre de 41 mm, maneta de plástico y empuñadura, ejecución C
Material básico	Acero inoxidable 1.4301 (AISI 304)
Observación referente a la referencia	placa de montaje 5050.432 adecuada con bolsa de accesorios 5050.507
Unidad de embalaje	1 pza(s).
Peso neto	5,985 kg
Peso bruto	6,3 kg
PCF/VE (Cradle-to-Gate)	30,77
Código arancelario	94032080
ETIM 9	EC002504
ECLASS 8.0	27180505
Descripción producto	CP CAJA DE MANDO INOX AE 300x300x150

# Aprobaciones

Aprobaciones	UL
Explicaciones	Declaración de conformidad Declaración de conformidad UK PCF-declaration