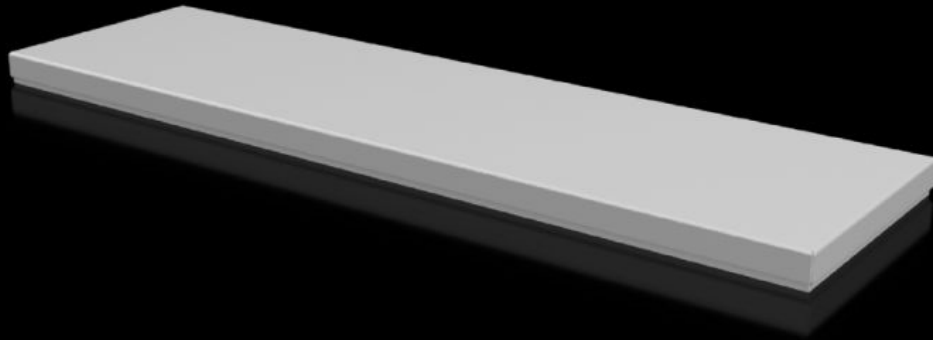


# Rittal – The System.

Faster – better – everywhere.



## CX 6730.820 Placa de cierre

Estado: 21-05-2026 (Fuente: [rittal.com/cl-es](http://rittal.com/cl-es))

ENCLOSURES

POWER DISTRIBUTION

CLIMATE CONTROL

IT INFRASTRUCTURE

SOFTWARE & SERVICES

FRIEDHELM LOH GROUP



# CX 6730.820 - Placa de cierre para sistema de pupitres CX

Para el cierre de la abertura del techo en partes de pupitre inferiores y centrales CX.

## Características

Referencia	CX 6730.820
Material	Chapa de acero
Superficie	Pintura estructurada
Color	RAL 7035
Unidad de envase	Incl. material de fijación
Adecuado para	Tipo de armario: Parte central de pupitre CX Anchura: = 800 mm
Grado de protección NEMA	NEMA 1 NEMA 12
Grado de protección IP según IEC 60 529	IP 55
Unidad de embalaje	1 pza(s).
Peso neto	3,65 kg
Peso bruto	3,729 kg
Código arancelario	94039910
ETIM 9	EC000784
ETIM 8	EC000784
ECLASS 8.0	27180504
Descripción producto	CX Placa de cierre, para parte central de pupitre CX, para An.: 800 mm, chapa de acero

# Aprobaciones

---

Aprobaciones

UL + C-UL (listed)

---

Explicaciones

Declaración de conformidad