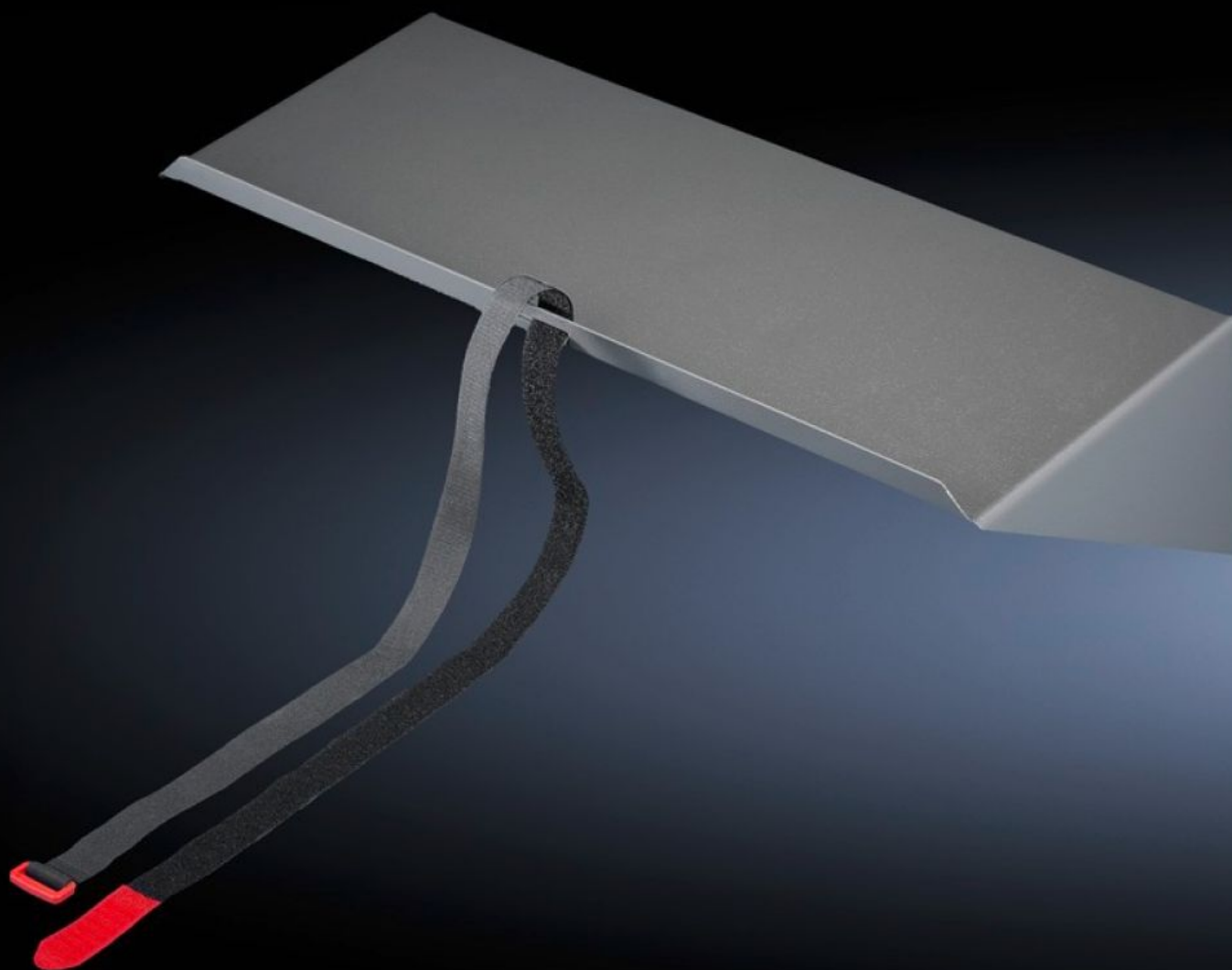


Rittal – The System.

Faster – better – everywhere.



IW 6902.950

Suelo

Estado: 23-05-2026 (Fuente: rittal.com/cl-es)

ENCLOSURES

POWER DISTRIBUTION

CLIMATE CONTROL

IT INFRASTRUCTURE

SOFTWARE & SERVICES

FRIEDHELM LOH GROUP



IW 6902.950 - Suelo para marco tubular de la puerta

La alternativa a la bandeja para aparatos para alojar PC's torre (máx. 20 kg) ocupando el espacio mínimo. Para atornillar al marco tubular de la puerta de armarios de 600 mm de ancho.

Características

Referencia	IW 6902.950
Descripción producto	La alternativa a la bandeja para equipos para alojar PC's torre (máx. 20 kg) ocupando el espacio mínimo. Para atornillar al marco tubular de la puerta de armarios de 600 mm de ancho.
Material	Chapa de acero
Superficie	Pintada
Color	RAL 7015
Unidad de envase	Cinta de sujeción Material de fijación Estribo de montaje
Dimensiones	Anchura: 445 mm Altura: 159 mm Profundidad: 230 mm
Capacidad de carga	20 kg
Observación	Los estribos de montaje incluidos en la unidad de envase son adecuados para puertas de 600 mm de ancho
Unidad de embalaje	1 pza(s).
Peso neto	4,548 kg
Peso bruto	4,748 kg
PCF/VE (Cradle-to-Gate)	16,4 kg CO2 eq (Cat B)
Información sobre la clase PCF	Categoría B: valor PCF (Cradle-to-Gate) calculado aproximadamente en función del peso del producto y autodeclarado
Código arancelario	94039910
ETIM 9	EC002620

Características

ECLASS 8.0

27189261

Descripción producto

IW BODEN F]R T]RROHR-RAHMEN RAL 7015