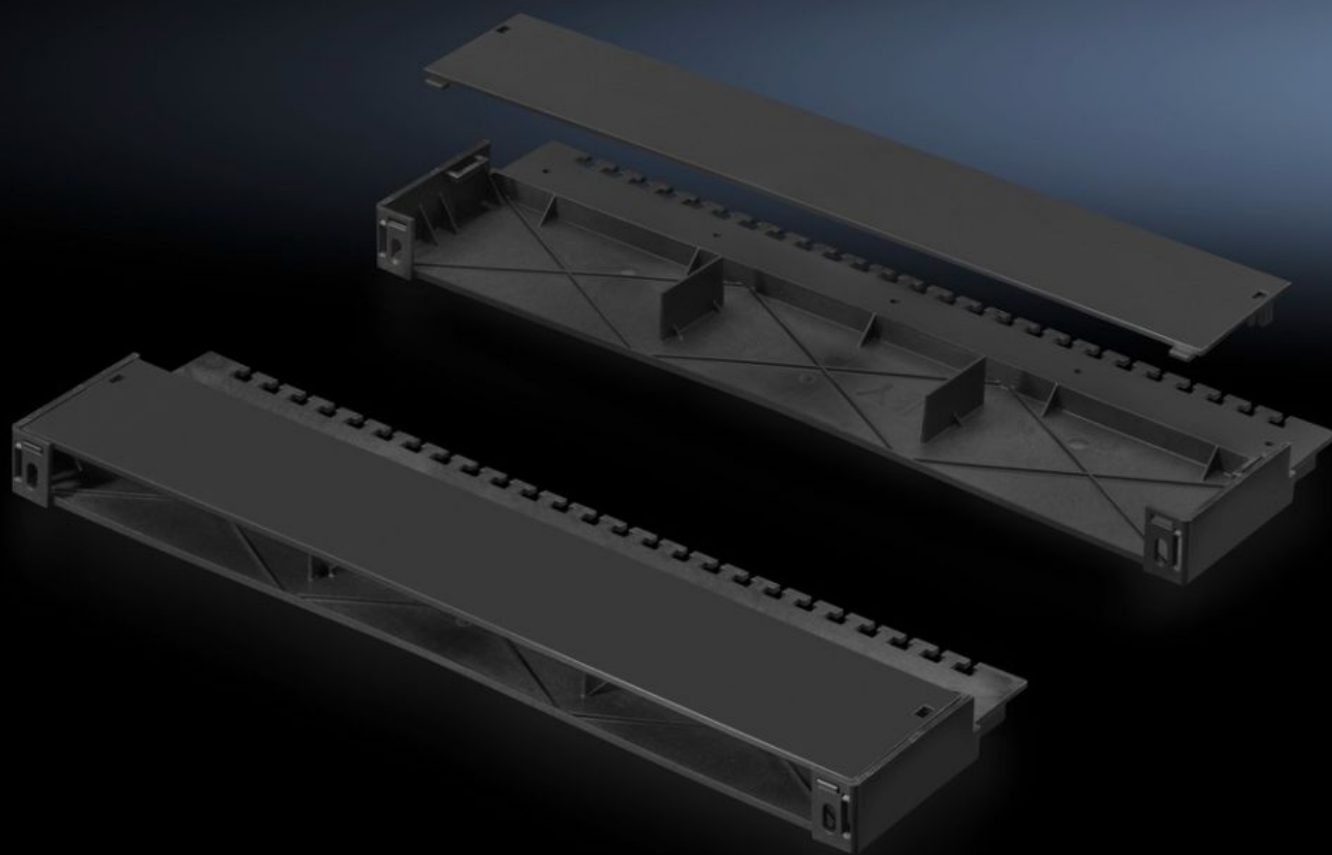


Rittal – The System.

Faster – better – everywhere.



DK 7030.087

Estribo entrada de cables CMC III

Estado: 03-04-2026 (Fuente: rittal.com/cl-es)

ENCLOSURES

POWER DISTRIBUTION

CLIMATE CONTROL

IT INFRASTRUCTURE

SOFTWARE & SERVICES

FRIEDHELM LOH GROUP



DK 7030.087 - Estribo entrada de cables CMC III

Para la captación y el alojamiento de cables detrás de la unidad de montaje de 19" CMC III

Características

Referencia	DK 7030.087
Descripción producto	Para la fijación sin herramientas en la parte posterior de la unidad de montaje de 19" CMC III 7030.088. Permite realizar una conducción limpia de cables por detrás de los componentes CMC III, así como la fijación de los cables para la tracción. Los cables pueden colocarse como lazo, para así poder extraer sin herramientas los aparatos CMC III instalados de la unidad de montaje.
Ventajas	Soporte de cables Reacción al fuego: autoextinguible según UL 94 HB
Aplicación	Guiado de cables
Material	Plástico
Color	RAL 9005
Unidad de envase	Incl. material de fijación
Longitud	455 mm
Dimensiones	Anchura: 150 mm Altura: 50 mm Longitud: 455 mm
Campo de temperatura de servicio	0 °C...55 °C
Humedad del aire (sin condensación)	5...95 %
Unidad de embalaje	1 pza(s).
Peso neto	0,4 kg
Peso bruto	0,503 kg
Código arancelario	39269097
ETIM 9	EC000322

Características

ECLASS 8.0

27189253

Descripción producto

CMC III cable clamp straps