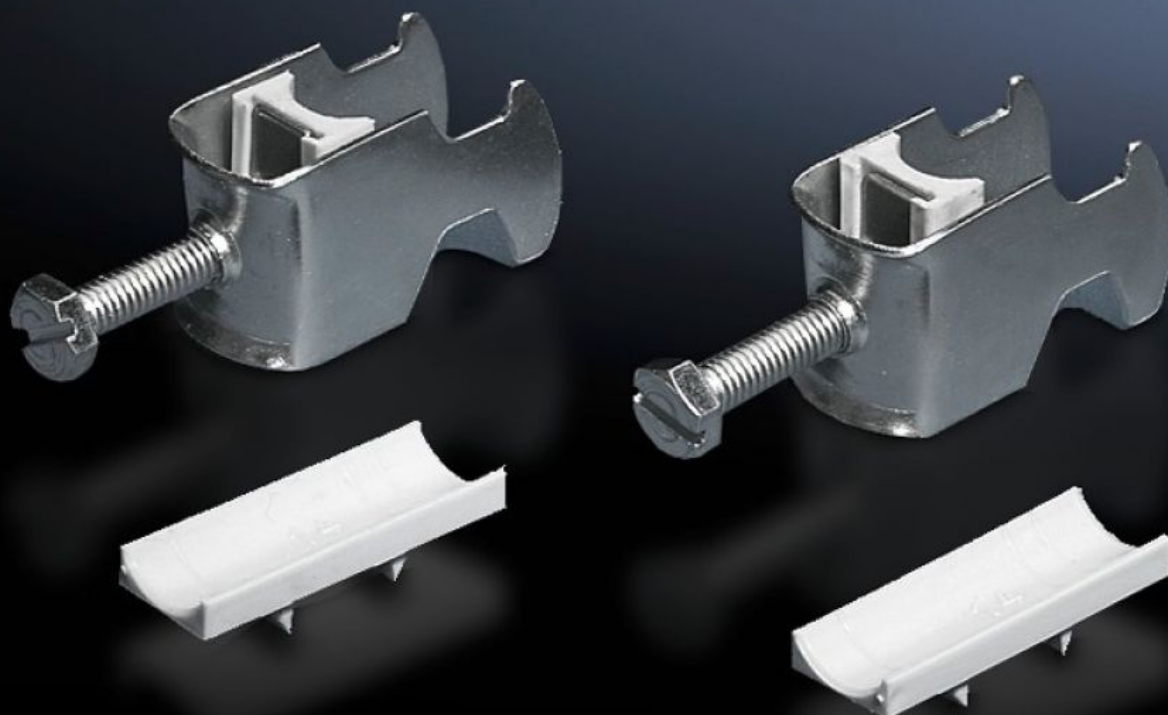


# Rittal – The System.

Faster – better – everywhere.



## DK 7098.100

### Bridas para cables

Estado: 12-02-2026 (Fuente: [rittal.com/cl-es](http://rittal.com/cl-es))

ENCLOSURES

POWER DISTRIBUTION

CLIMATE CONTROL

IT INFRASTRUCTURE

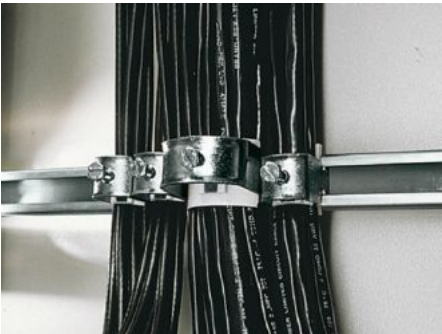
SOFTWARE & SERVICES

FRIEDHELM LOH GROUP



# DK 7098.100 - Bridas para cables para guía perfil en C, guía combinada

Para la fijación de los cables a la guía perfil en C.



## Características

Referencia	DK 7098.100
Ejecución	para sección de cables 42 – 56 mm
Descripción producto	Para la fijación de los cables a la guía perfil en C.
Material	Chapa de acero
Superficie	Galvanizada
Unidad de envase	Incl. cono de presión de plástico
Sección de cables mín.	42 mm
Sección máx. del cable	56 mm
Unidad de embalaje	25 pza(s).
Peso neto	3
Peso bruto	3.112
PCF/VE (Cradle-to-Gate)	11,8 kg CO2 eq (Cat B)
Información sobre la clase PCF	Categoría B: valor PCF (Cradle-to-Gate) calculado aproximadamente en función del peso del producto y autodeclarado
Código arancelario	73182900
EAN	4028177432673

# Características

E-Number Sweden	E1300413
ETIM 9	EC000454
ETIM 8	EC000127
ECLASS 8.0	23140202