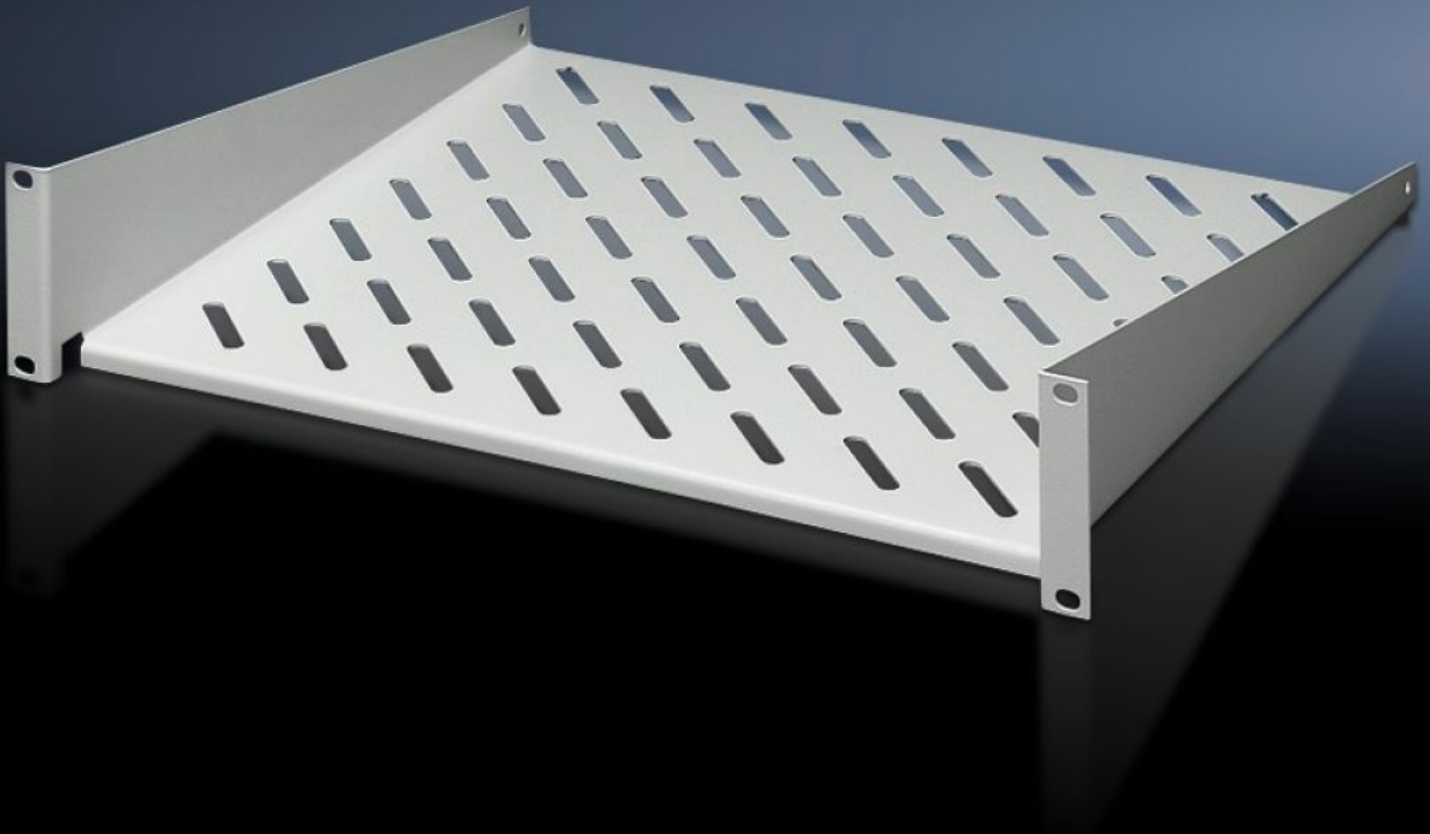


**Rittal – The System.**

Faster – better – everywhere.



**DK 7119.250**

**Bandeja para equipos 2 UA, montaje fijo**

Estado: 06-05-2026 (Fuente: [rittal.com/cl-es](http://rittal.com/cl-es))

ENCLOSURES

POWER DISTRIBUTION

CLIMATE CONTROL

IT INFRASTRUCTURE

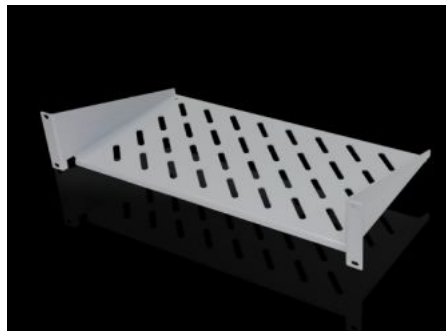
SOFTWARE & SERVICES

FRIEDHELM LOH GROUP



# DK 7119.250 - Bandeja para equipos 2 UA, montaje fijo

Bandeja para aparato 2 UA, montaje fijo para fijación a la retícula de sistema de 19". Carga admisible: 25 kg



## Características

Referencia	DK 7119.250
Ejecución	en pulgadas
Descripción producto	Para montaje a niveles de fijación de 19".
Material	Chapa de acero
Superficie	Pintada
Color	RAL 7035
Capacidad de carga	25 kg de carga estática sobre la superficie
Observación	No es posible realizar una combinación con guías telescópicas.
Dimensiones	Anchura: 482,6 mm Profundidad: 250 mm
Unidad de embalaje	1 pza(s).
Peso neto	1,92 kg
Peso bruto	2,003 kg
PCF/VE (Cradle-to-Gate)	9 kg CO2 eq (Cat B)
Información sobre la clase PCF	Categoría B: valor PCF (Cradle-to-Gate) calculado aproximadamente en función del peso del producto y autodeclarado

# Características

---

Código arancelario	94039910
ETIM 9	EC002620
ECLASS 8.0	27189261
Descripción producto	DK BANDEJA 2UA, 250mm. PROF. 19"

---