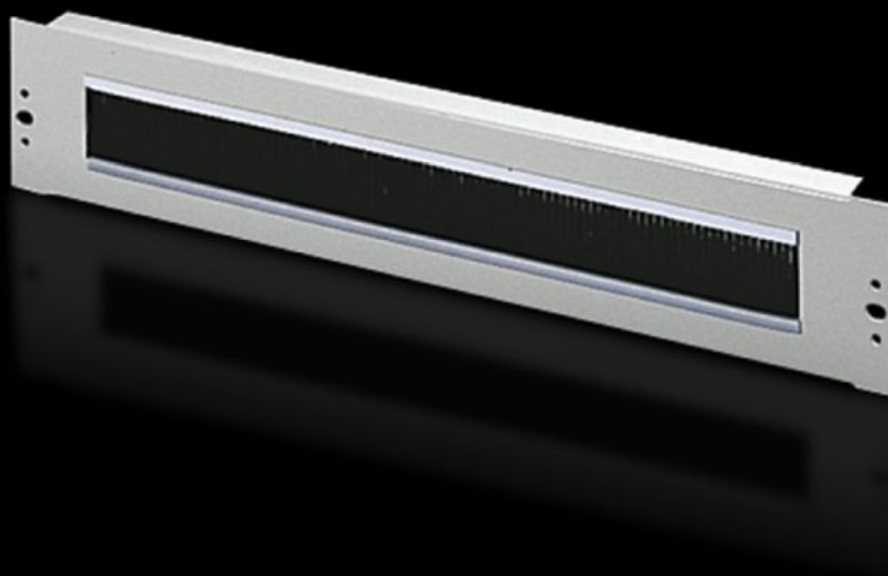


Rittal – The System.

Faster – better – everywhere.



DK 7150.535

Panel entrada de cables con escobilla

Estado: 01-02-2026 (Fuente: rittal.com/cl-es)

ENCLOSURES

POWER DISTRIBUTION

CLIMATE CONTROL

IT INFRASTRUCTURE

SOFTWARE & SERVICES

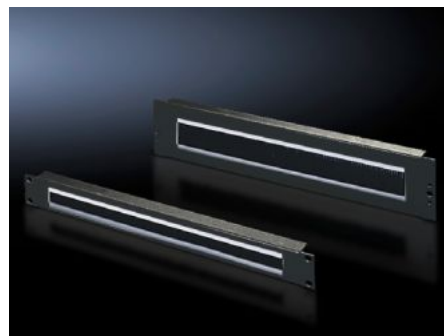
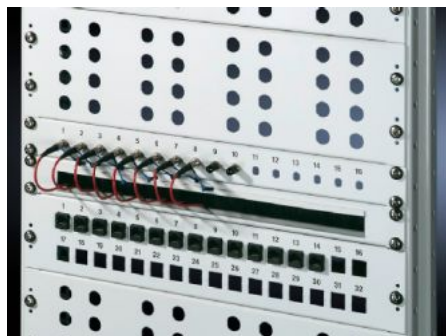
FRIEDHELM LOH GROUP



DK 7150.535 - Panel entrada de cables con escobilla

482,6 mm (19")

Con escotadura de 390 x 40 mm (2 alt.rack) o 390 x 20 mm (1 alt.rack) con escobilla, posibilidad de alojamiento de estribos de recogida de cable.



Características

Referencia	DK 7150.535
Descripción producto	Para una cómoda y sencilla gestión del cableado entre dos áreas separadas por un nivel de montaje en pulgadas, por ej. entre el área frontal y posterior del nivel de montaje de 19".
Aplicación	Para realizar simultáneamente el cierre y el guiado del cableado en zonas de montaje en 1 UA, estándar de montaje de 482,6 mm (19")
Material	Chapa de acero Escobilla: plástico, UL 94-HB
Superficie	Pintada
Color	RAL 7035
Sección de montaje	Anchura:390 mm Altura:40 mm
Dimensiones	Anchura: 482,6 mm
Unidades de altura	2 UA
Unidad de embalaje	1 pza(s).
Peso neto	0.637
Peso bruto	0.7

Características

Código arancelario	94039910
EAN	4028177166653
ETIM 9	EC000322
ECLASS 8.0	27400604