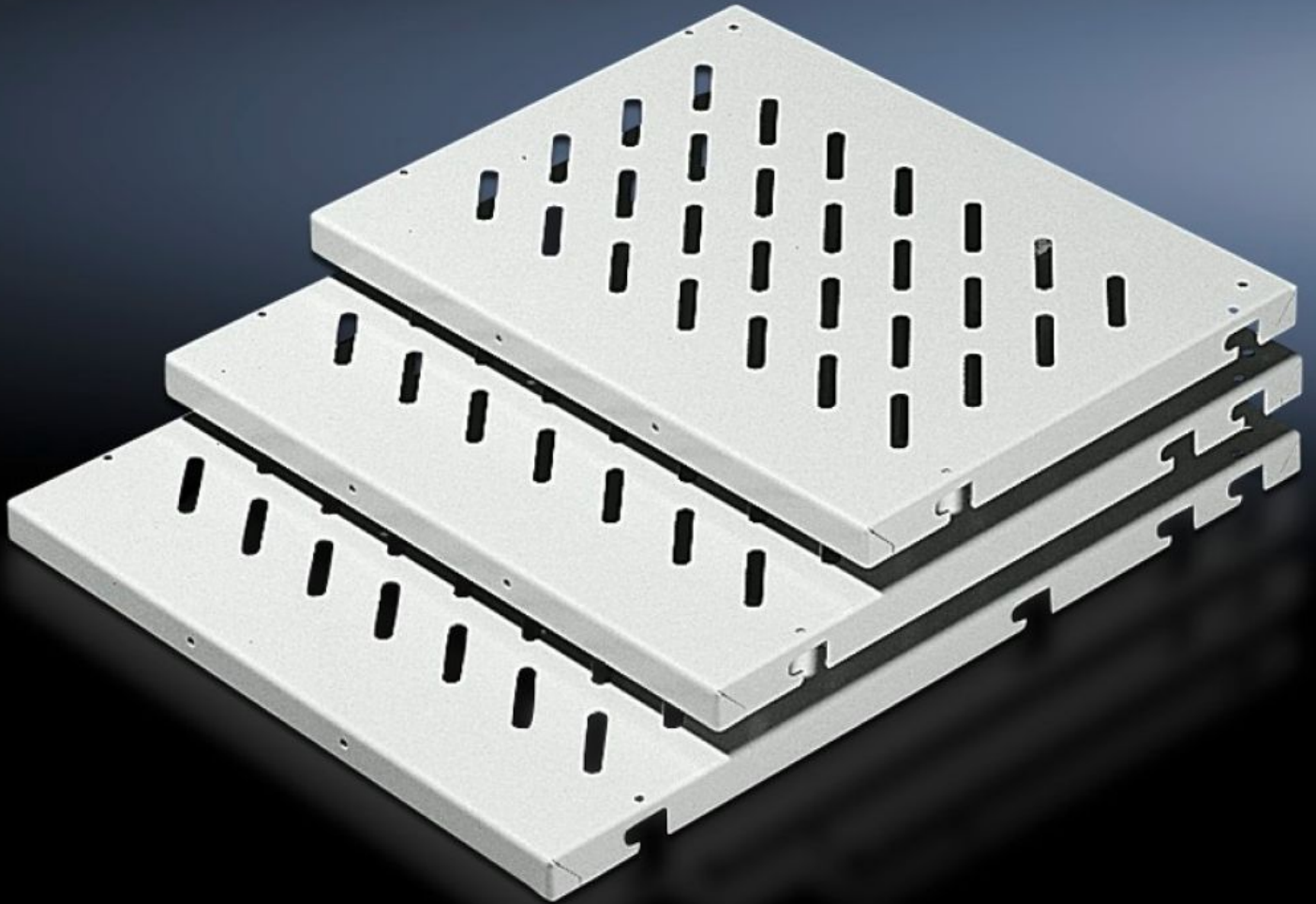


**Rittal – The System.**

Faster – better – everywhere.



**DK 7166.735**

**Bandeja para equipos con fijación al bastidor**

Estado: 20-06-2026 (Fuente: [rittal.com/cl-es](http://rittal.com/cl-es))

ENCLOSURES

POWER DISTRIBUTION

CLIMATE CONTROL

IT INFRASTRUCTURE

SOFTWARE & SERVICES

FRIEDHELM LOH GROUP



# DK 7166.735 - Bandeja para equipos con fijación al bastidor para armarios de 600 mm, 800 mm de ancho

Para montaje en armarios sin alojamiento de 482,6 mm (19").

## Características

Referencia	DK 7166.735
Ejecución	perforado
Descripción producto	Para fijación al bastidor, para montaje en armarios sin perfilera de 482,6 mm (19").
Ventajas	Montaje de bulones o guías de fijación en la prof. del armario en retícula de 25 mm Con taladro de montaje para asas
Aplicación	Para montaje en armarios sin alojamiento de 482,6 mm (19")
Material	Chapa de acero
Superficie	Pintada
Color	RAL 7035
Unidad de envase	Bandeja para equipos perforada 4 bulones de fijación
Posibilidades de montaje	Montaje fijo: bandeja para equipos, 50 kg con bulones de fijación al chasis de montaje Montaje fijo: bandeja para equipos, 100 kg con carriles de fijación al chasis de montaje Variable en profundidad: bandeja para equipos con guías telescópicas a chasis de montaje
Capacidad de carga	Carga sobre la superficie 50 kg
Observación para el montaje	Para el nivel de montaje interior se precisan adicionalmente dos chasis de sistema
Observación	Profundidad máx. de las bandejas = Profundidad armario - 100 mm

# Características

Dimensiones	Anchura: 471 mm Altura: 29 mm Profundidad: 700 mm
Adecuado para	Tipo de armario: VX VX IT TS IT Anchura: 600 mm
Unidad de embalaje	1 pza(s).
Peso neto	3,888 kg
Peso bruto	4,088 kg
PCF/VE (Cradle-to-Gate)	15,6 kg CO2 eq (Cat B)
Información sobre la clase PCF	Categoría B: valor PCF (Cradle-to-Gate) calculado aproximadamente en función del peso del producto y autodeclarado
Código arancelario	94039910
ETIM 9	EC002620
ECLASS 8.0	27189261
Descripción producto	DK BANDEJA AIREADA PROF. 700mm, RAL7035 Para armarios anchura 600mm. Carga max. 50KG.