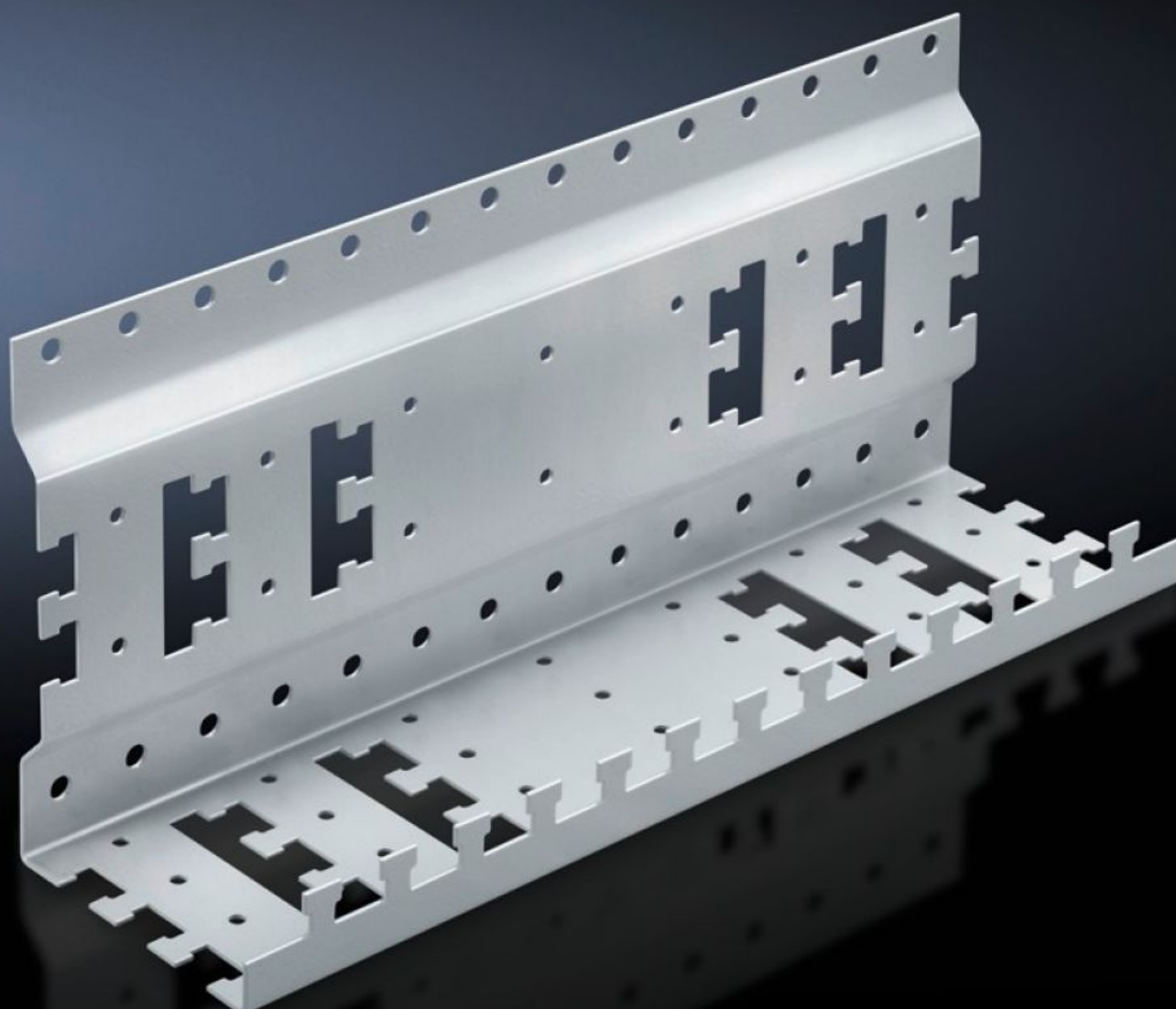


# Rittal – The System.

Faster – better – everywhere.



## DK 7246.500

## Soporte

Estado: 22-05-2026 (Fuente: [rittal.com/cl-es](http://rittal.com/cl-es))

ENCLOSURES

POWER DISTRIBUTION

CLIMATE CONTROL

IT INFRASTRUCTURE

SOFTWARE & SERVICES

FRIEDHELM LOH GROUP



# DK 7246.500 - Soporte para componentes pequeños

Bandeja angular para la fijación segura de pequeños aparatos no conformes con la medida de 19".



## Características

Referencia	DK 7246.500
Descripción producto	Para la fijación de aparellaje pequeño no adaptado a 19" como módems, piezas de red, router, etc. Soporte para el montaje en el espacio lateral disponible entre el nivel de 19" y el lateral en las guías perfil o chasis. La fijación de los componentes y los cables de conexión se realiza de forma rápida y sencilla mediante bridas o cinta velcro. También es adecuado para el guiado de los cables en la profundidad del armario.
Material	Chapa de acero
Superficie	Galvanizada
Unidad de envase	Incl. material de fijación
Dimensiones	Anchura: 350 mm Altura: 150 mm Profundidad: 97 mm
Unidad de embalaje	1 pza(s).
Peso neto	1,05 kg
Peso bruto	1,167 kg
PCF/VE (Cradle-to-Gate)	4,7 kg CO2 eq (Cat B)
Información sobre la clase PCF	Categoría B: valor PCF (Cradle-to-Gate) calculado aproximadamente en función del peso del producto y autodeclarado

# Características

---

Código arancelario	73269098
ETIM 9	EC002620
ECLASS 8.0	27189261
Descripción producto	DK BANDEJA PARA EQUIPAMENTO

---