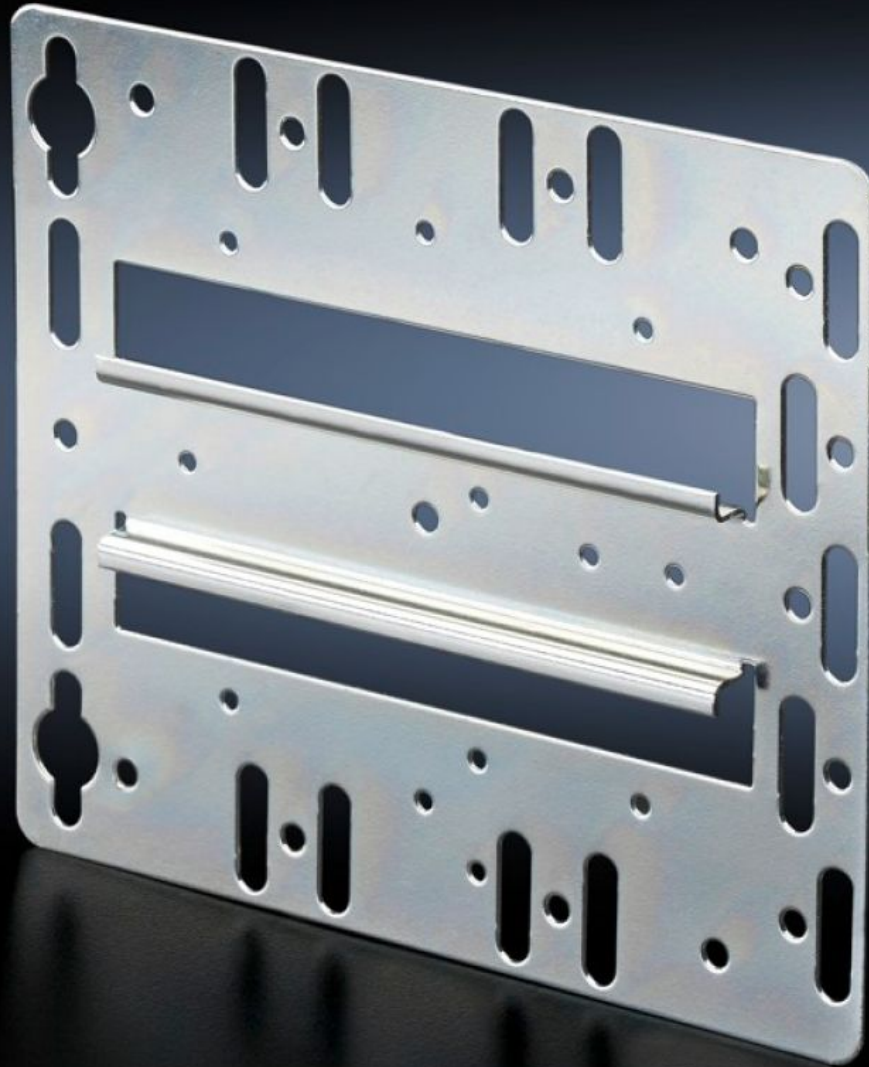


**Rittal – The System.**

Faster – better – everywhere.



# TS 7526.964

## Pletina de montaje

Estado: 23-05-2026 (Fuente: [rittal.com/cl-es](http://rittal.com/cl-es))

ENCLOSURES

POWER DISTRIBUTION

CLIMATE CONTROL

IT INFRASTRUCTURE

SOFTWARE & SERVICES

FRIEDHELM LOH GROUP



# TS 7526.964 - Pletina de montaje con guía omega integrada

Atornillable, con guía omega para una fijación directa de componentes como el regulador de velocidad, regulador de la temperatura interior del armario e higrostatato.



## Características

Referencia	TS 7526.964
Descripción producto	Para una fijación directa de componentes como el regulador de velocidad, regulador de la temperatura interior del armario e higrostatato.
Material	Chapa de acero
Superficie	Galvanizada
Unidad de envase	Pletina de montaje Incl. accesorios de fijación
Adecuado para	Tipo de armario: AX VX VX SE AX IT VX IT TE
Unidad de embalaje	1 pza(s).
Peso neto	0,196 kg
Peso bruto	0,206 kg

# Características

PCF/VE (Cradle-to-Gate)	0,8 kg CO2 eq (Cat B)
Información sobre la clase PCF	Categoría B: valor PCF (Cradle-to-Gate) calculado aproximadamente en función del peso del producto y autodeclarado
Código arancelario	83024200
ETIM 9	EC000213
ECLASS 8.0	27189234
Descripción producto	Pletina de montaje TS 8, con guía omega integrada, para una fijación directa de componentes, para AX, VX, VX SE, AX IT, VX IT, TE, chapa de acero, galvanizada