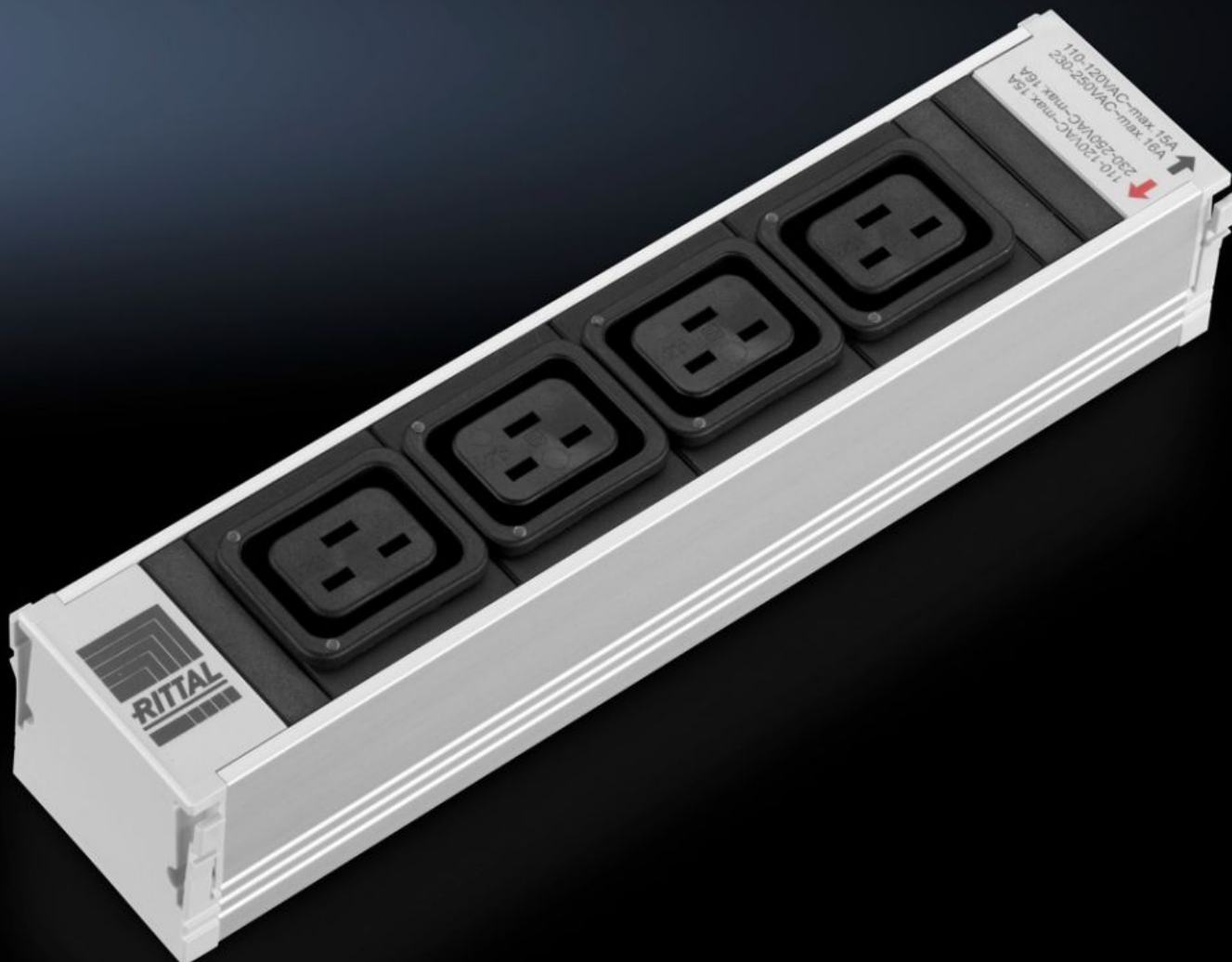


Faster – better – everywhere.



Módulos de bases de enchufe PSM

Estado: 15-02-2026 (Fuente: rittal.com/cl-es)



DK 7859.130 - Módulos de bases de enchufe PSM

Los distintos módulos pueden montarse a presión en el carril soporte.

Características

Referencia	DK 7859.130
Ejecución	no conmutable, con indicador de potencia mediante LED
Descripción producto	El sistema modular permite un equipamiento básico de los racks mediante un carril soporte vertical con alimentación monofásica/trifásica. Los diferentes módulos de bases de enchufe para la alimentación de los componentes activos pueden encajarse en el carril soporte. Posibilidad de montaje a presión de diferentes módulos, Schuko, IEC320 o semejantes, también mezclados, en el carril soporte. Puede realizarlo de forma sencilla personal no técnico gracias al sistema plug & play con protección contra contactos.
Material	Perfil: aluminio, anodizado Bases de enchufes: plástico (PA6 GF 30 V1)
Longitud	250 mm
Tipo de conexión (eléctrica)	WAGO WINSTA MIDI
Fases por alimentación	1~
Protección térmica contra sobretensión	–
Tensión de servicio	110 V - 230 V c.a., 50/60 Hz
Intensidad (máx.)	16 A
Módulos de puntos de conexión necesarios (cantidad)	1
Dimensiones	Longitud: 250 mm
Campo de temperatura de servicio	5 °C...45 °C
Humedad del aire (sin condensación)	5...95 %
Enchufes	4 x Conector C19

Características

Unidad de embalaje	1 pza(s).
Peso neto	0.38
Peso bruto	0.385
Código arancelario	85369001
EAN	4028177598027
ETIM 9	EC000330
ECLASS 8.0	27142604

Aprobaciones

Aprobaciones	IEC CB VDE
Explicaciones	Declaración de conformidad