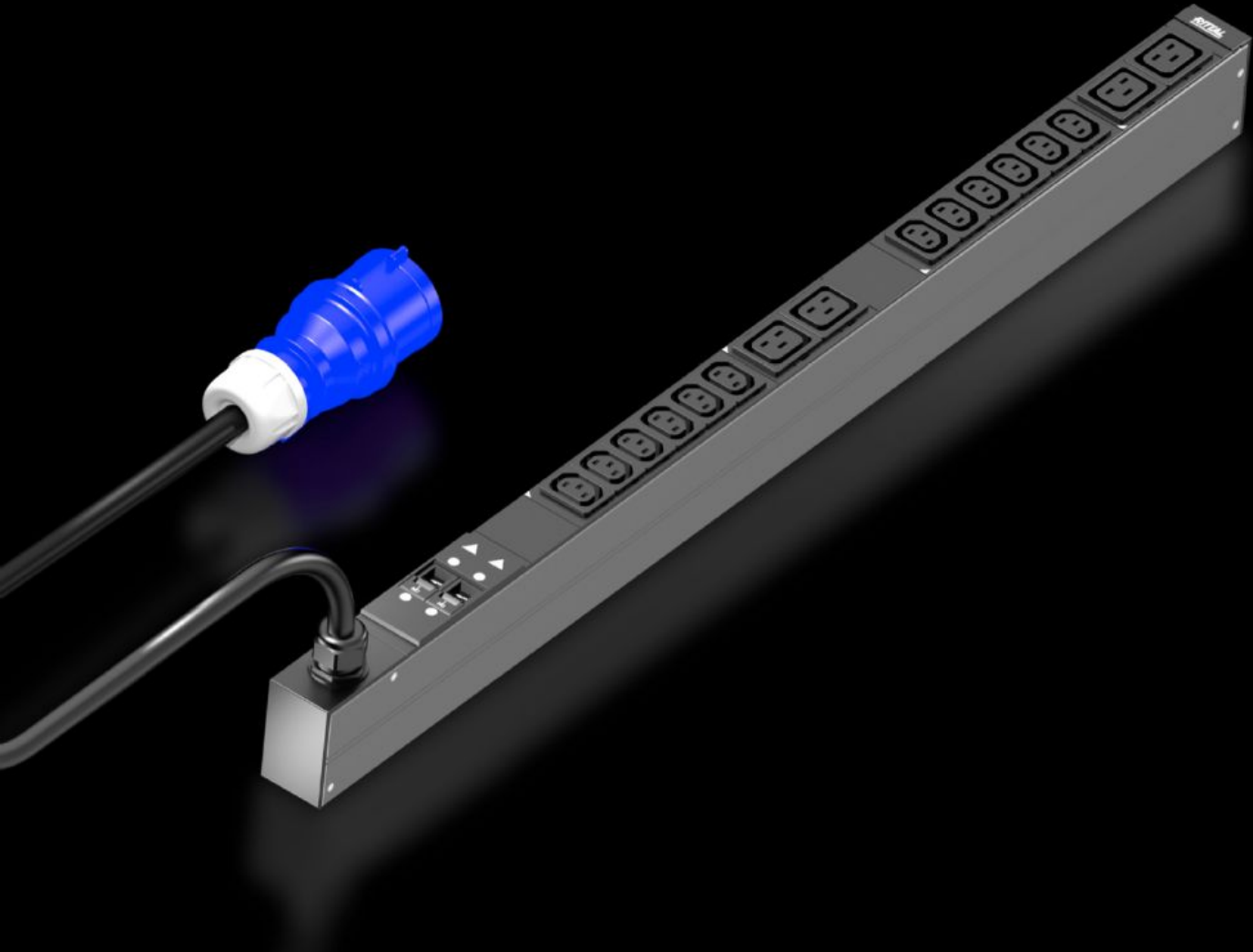


Rittal – The System.

Faster – better – everywhere.



DK 7979.113 PDU basic

Estado: 23-05-2026 (Fuente: rittal.com/cl-es)

ENCLOSURES

POWER DISTRIBUTION

CLIMATE CONTROL

IT INFRASTRUCTURE

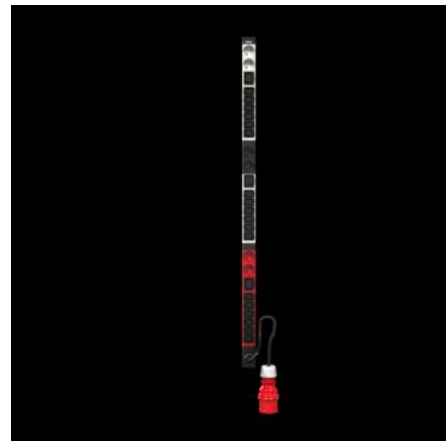
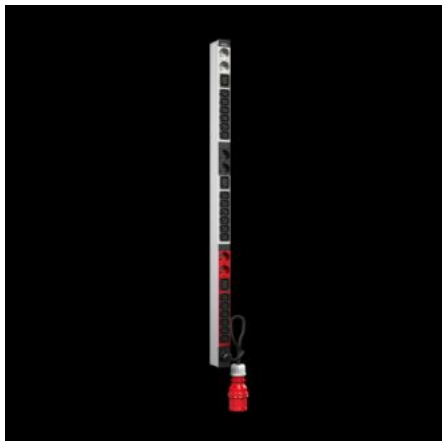
SOFTWARE & SERVICES

FRIEDHELM LOH GROUP



DK 7979.113 - PDU basic

Distribución de corriente para racks TI de gama alta: robusta PDU con una distribución de corriente básica y compacta para el entorno TI.



Características

| | |
|----------------------|--|
| Referencia | DK 7979.113 |
| Ejecución | PDU Basic |
| Descripción producto | Compacta distribución de corriente básica. La PDU basic permite equipar fácilmente cualquier rack TI con una distribución de corriente profesional. En función de la ejecución de la PDU es posible un montaje horizontal en el nivel de 19" o un montaje vertical (también en el espacio Zero-U). |
| Ventajas | En montaje vertical puede realizarse la instalación en el espacio Zero-U en el VX IT o el rack TS IT sin herramientas Marcaje en color de fases y circuitos de fusibles (L1=fucsia, L2=negro, L3=blanco) Juego de montaje sin herramientas para VX IT |
| Material | Perfil de aluminio extrusionado, anodizado Puntos de conexión: plástico |
| Unidad de envase | Bloqueo de conectores para conector IEC C14, C20 Incl. material de fijación |
| Opciones | Protección contra sobretensión tipo 3 con descargadores intercambiables durante el funcionamiento, con control de estado, integrable en armario PDU Otros colores de armario disponibles |

Características

| | |
|-------------------------------------|---|
| Dimensiones | Anchura: 44 mm Profundidad: 70 mm Longitud: 845 mm |
| Nº bases de enchufe y tipo | 12 x C13 / 4 x C19 |
| Tensión de servicio | 230 V (c.a.) |
| Intensidad (máx.) | 32 A |
| Potencia | 7,4 kW |
| Alimentaciones | Cantidad: 1 Fases por alimentación: 1~ |
| Long. cable de conexión | 3 m |
| Tipo de conexión (eléctrica) | CEE |
| Directivas | Directiva EMC 2014/30/EU Directiva para baja tensión 2014/35/EG |
| Normas | EN 62368-1 EN 61000-3 EN 61000-4 EN 61000-6 EN 62053-21 |
| Campo de temperatura de servicio | 5 °C...50 °C |
| Humedad del aire (sin condensación) | 10...95 % |
| Campo de temperatura de almacenaje | -20 °C...70 °C |
| Adecuado para | Tipo de armario: Bastidor armario VX IT: ≥ 1.200 mm Tipo de armario: Guías perfil de 19" VX IT: ≥ 1.200 mm Tipo de armario: TX CableNet: ≥ 1.200 mm |
| Unidad de embalaje | 1 pza(s). |
| Peso neto | 2,5 kg |
| Peso bruto | 2,85 kg |
| Código arancelario | 85366990 |
| ETIM 9 | EC002762 |

Características

| | |
|----------------------|--|
| ETIM 8 | EC002762 |
| ECLASS 8.0 | 27142604 |
| Descripción producto | PDU, basic, 32 A, 1 ~, CEE, N° bases de enchufe y tipo: 12 x C13 / 4 x C19, 1 P. |

Aprobaciones

| | |
|---------------|----------------------------|
| Explicaciones | Declaración de conformidad |
|---------------|----------------------------|
