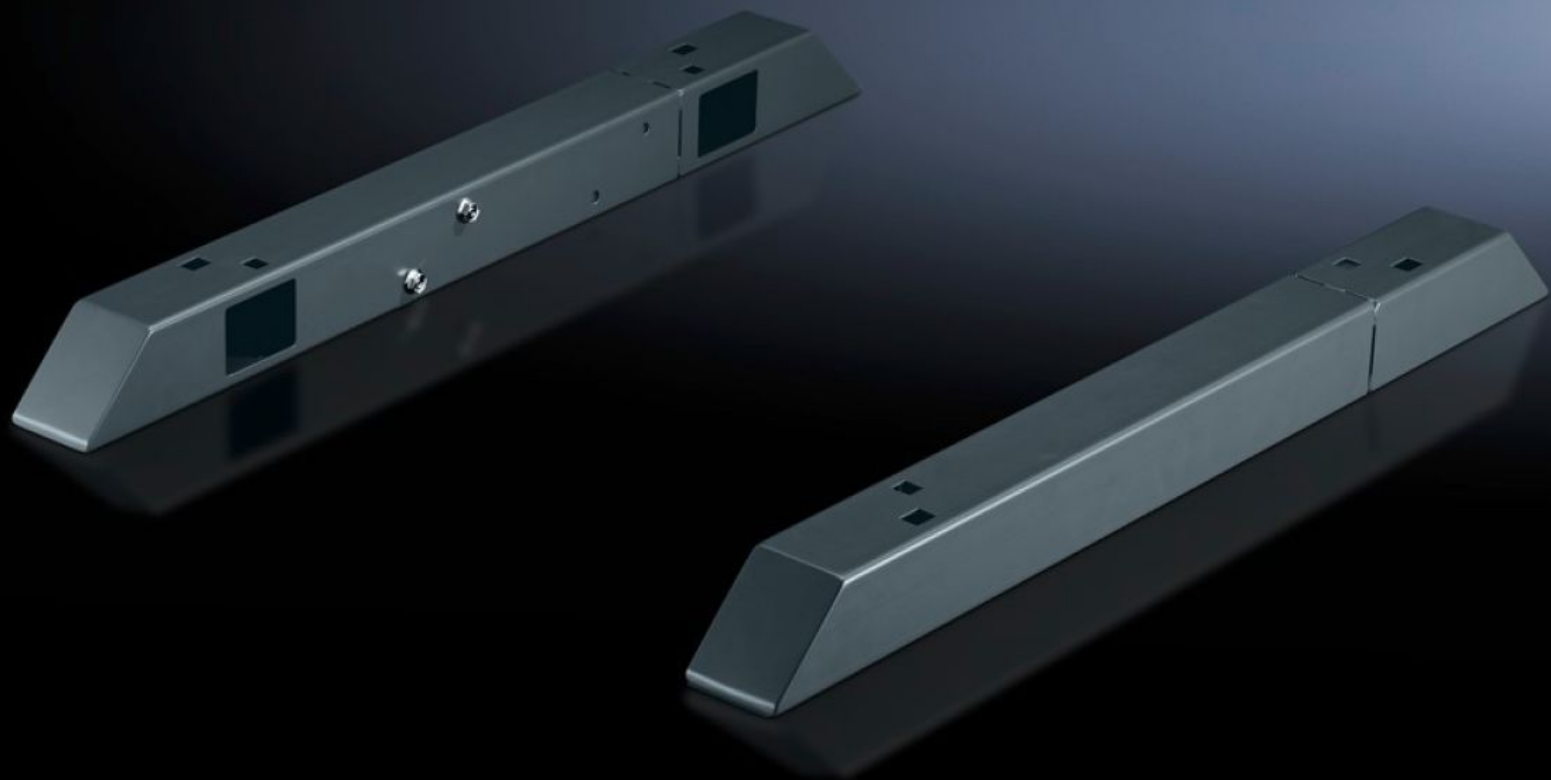


Rittal – The System.

Faster – better – everywhere.



TS 8601.450 Travesaños

Estado: 25-06-2026 (Fuente: rittal.com/cl-es)

ENCLOSURES

POWER DISTRIBUTION

CLIMATE CONTROL

IT INFRASTRUCTURE

SOFTWARE & SERVICES

FRIEDHELM LOH GROUP



TS 8601.450 - Travesaños para VX, TS, VX SE, TP, PC, IW, chiller Blue e+

Para aumentar la seguridad de apoyo los travesaños sobresalen 138 mm por la parte frontal y posterior del bastidor de suelo del armario.



Características

Referencia	TS 8601.450
Descripción producto	Para aumentar la seguridad de apoyo los travesaños sobresalen 138 mm por la parte frontal y posterior del bastidor de suelo del armario. La pieza posterior puede alargarse para los armarios de mayor profundidad y volver a atornillarse. Para atornillar al suelo y al armario con taladro de montaje lateral en la parte frontal y posterior. Las ruedas y los pies de nivelación pueden fijarse a las tuercas M12 soldadas.
Ventajas	Para aumentar la seguridad de apoyo Ajustable a la profundidad de la caja
Material	Chapa de acero
Superficie	Pintada
Color	RAL 7015
Unidad de envase	1 travesaño izquierda 1 travesaño derecha
Posibilidades de montaje	Para atornillar al suelo y al armario con taladro de montaje lateral, en la parte frontal y posterior En el chiller Blue e+ puede utilizarse el travesaño como elemento de zócalo

Características

Observación	Garantizar estabilidad suficiente y protección antivuelco
Dimensiones	Altura: 70 mm
Adecuado para	Tipo de armario: VX TS VX SE TP PC IW Profundidad: = 400 mm = 500 mm
Adecuado para profundidad	400 mm 500 mm
Unidad de embalaje	1 pza(s).
Peso neto	7,483 kg
Peso bruto	7,66 kg
PCF/VE (Cradle-to-Gate)	30,1 kg CO2 eq (Cat B)
Información sobre la clase PCF	Categoría B: valor PCF (Cradle-to-Gate) calculado aproximadamente en función del peso del producto y autodeclarado
Código arancelario	73269098
ETIM 9	EC000721
ECLASS 8.0	27182003
Descripción producto	TS Travesaño ajustable, para prof.: 400/500 mm