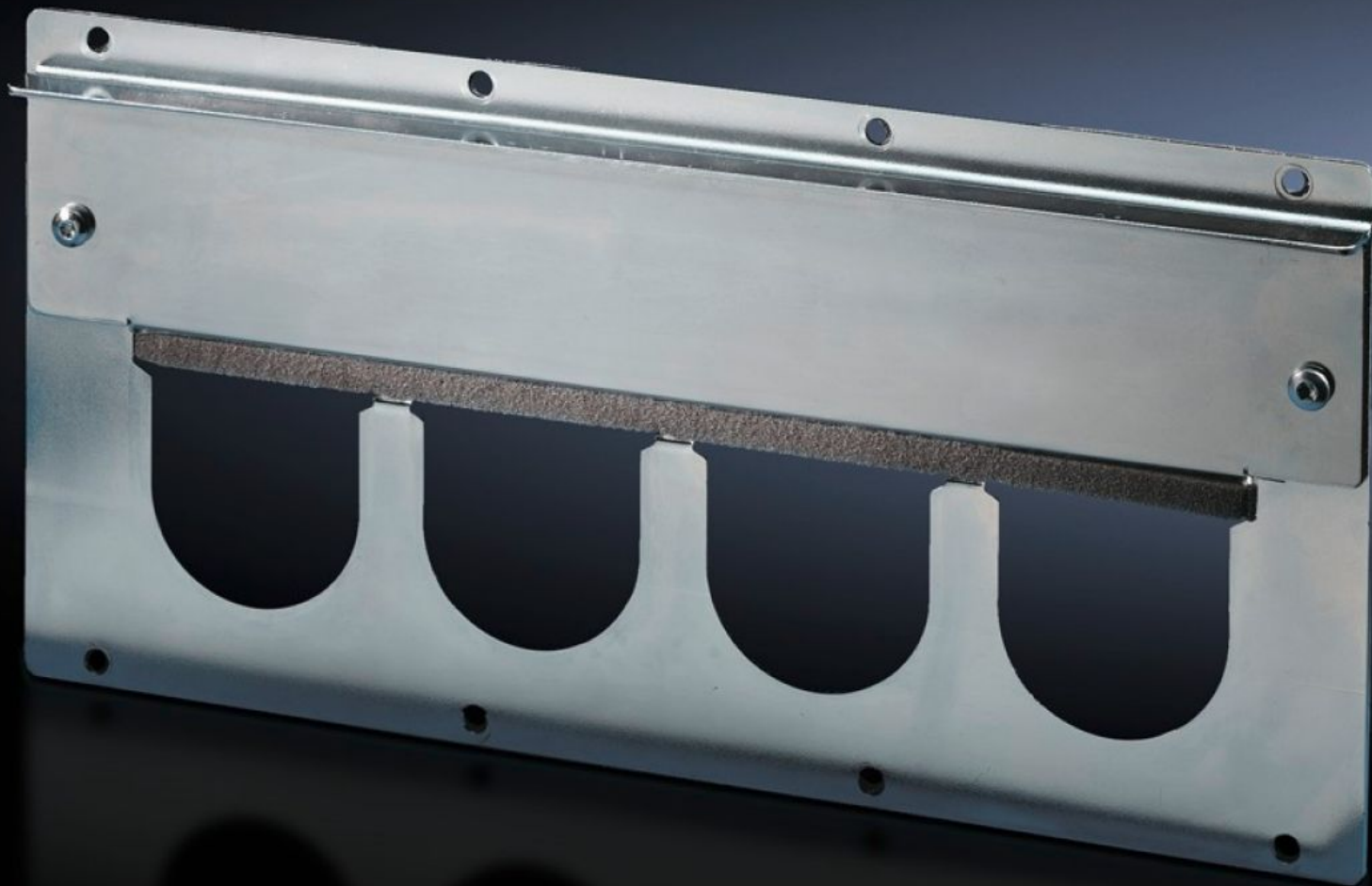
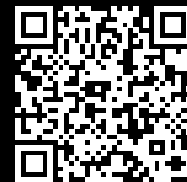


Rittal – The System.

Faster – better – everywhere.



TS 8609.190 Módulos

Estado: 22-12-2025 (Fuente: rittal.com/cl-es)

ENCLOSURES

POWER DISTRIBUTION

CLIMATE CONTROL

IT INFRASTRUCTURE

SOFTWARE & SERVICES

FRIEDHELM LOH GROUP



TS 8609.190 - Módulos cerrado

Para cubrir escotaduras no utilizadas. Puede mecanizarse fácilmente para crear escotaduras individuales.

Características

| | |
|----------------------|--|
| Referencia | TS 8609.190 |
| Ejecución | Para boquillas para entrada de cables: Introducir las boquillas en las escotaduras, deslizar la chapa de apriete con junta hacia abajo y atornillar. |
| Descripción producto | Para cubrir escotaduras no utilizadas. Puede mecanizarse fácilmente para crear escotaduras individuales. |
| Material | Chapa de acero, 2,0 mm |
| Superficie | Galvanizada |
| Unidad de envase | Incl. junta |
| Adecuado para | Tipo de armario: VX TS |
| Unidad de embalaje | 1 pza(s). |
| Peso neto | 1 |
| Peso bruto | 1.1 |
| Código arancelario | 73269098 |
| EAN | 4028177386310 |
| ETIM 9 | EC000211 |
| ECLASS 8.0 | 27142421 |