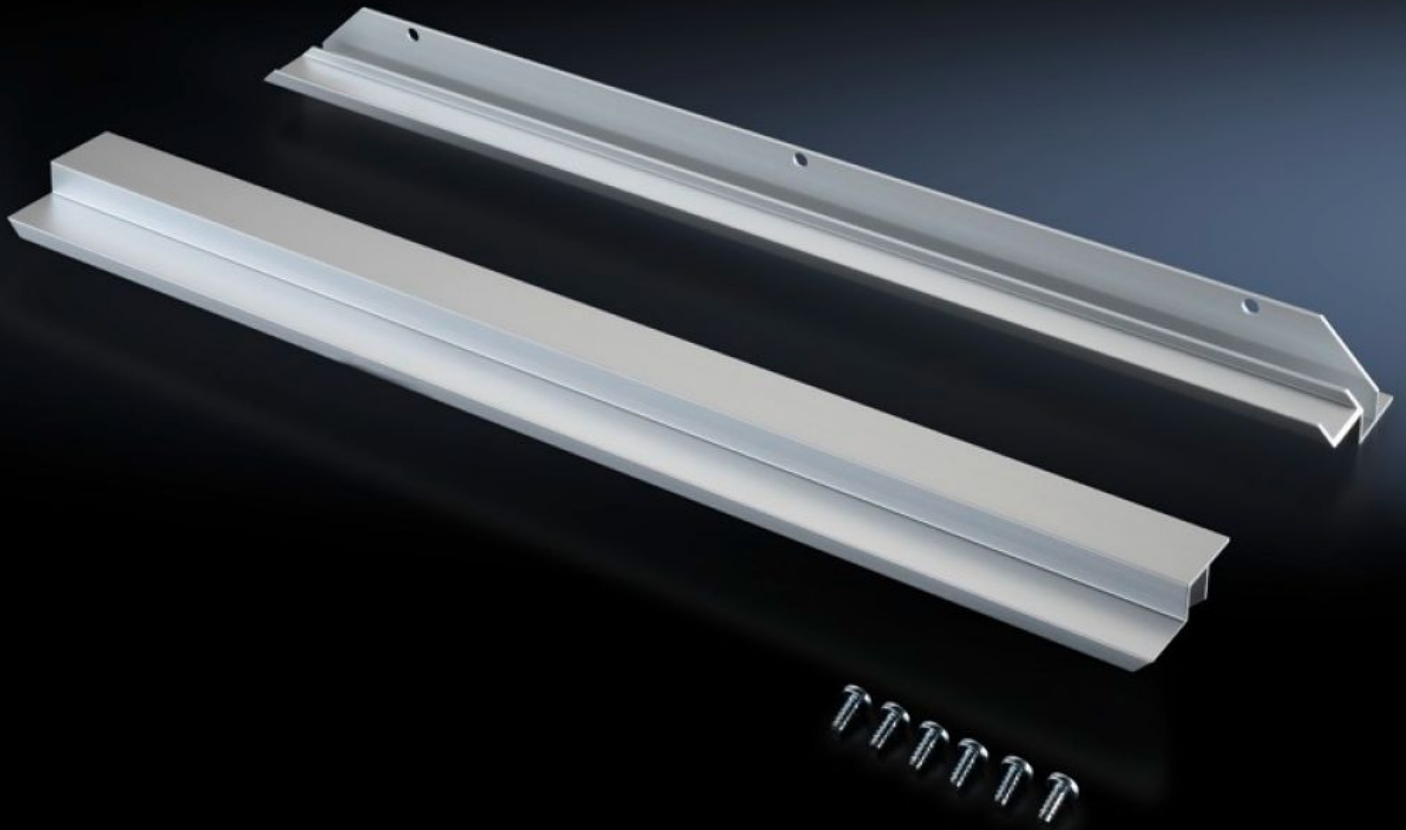


**Rittal – The System.**

Faster – better – everywhere.



**TS 8613.030**

**Perfiles de 482,6 mm (19"),  
horizontales**

Estado: 15-05-2026 (Fuente: [rittal.com/cl-es](http://rittal.com/cl-es))

ENCLOSURES

POWER DISTRIBUTION

CLIMATE CONTROL

IT INFRASTRUCTURE

SOFTWARE & SERVICES

FRIEDHELM LOH GROUP



# TS 8613.030 - Perfiles de 482,6 mm (19"), horizontales para perfiles de adaptación

Para la compensación entre los componentes de 482,6 mm (19") ubicados en la totalidad de la altura del armario y de la altura interior del armario.



## Características

|                      |   |
|----------------------|---|
| Referencia           | TS 8613.030   |
| Descripción producto | Compensación entre los componentes de 482,6 mm (19") ubicados en la totalidad de la altura del armario y de la altura interior del armario. |
| Material             | Perfil de aluminio extrusionado   |
| Unidad de envase     | Incl. material de fijación  |
| Adecuado para        | Tipo de armario: TS<br>Altura: = 1.800 mm<br>= 2.200 mm   |
| Unidad de embalaje   | 2 pza(s).   |
| Peso neto            | 0,5 kg  |
| Peso bruto           | 0,571 kg  |
| Código arancelario   | 83024200  |
| ETIM 9               | EC002625  |
| ECLASS 8.0           | 27189234  |
| Descripción producto | TS TAPA CUBIERTA 19" - HORIZONTAL   |