

Rittal – The System.

Faster – better – everywhere.



VX 8617.160

Chasis de sistema 23 x 64 mm

Estado: 07-07-2026 (Fuente: rittal.com/cl-es)

ENCLOSURES

POWER DISTRIBUTION

CLIMATE CONTROL

IT INFRASTRUCTURE

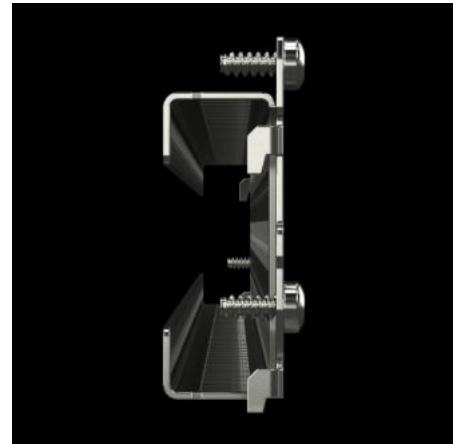
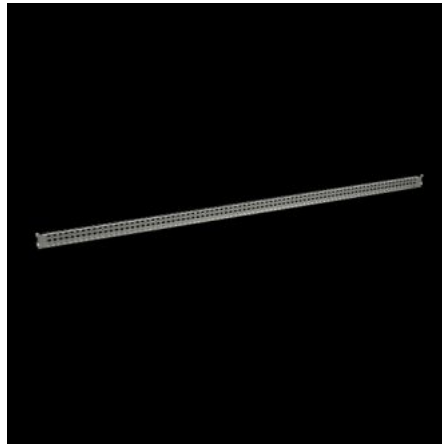
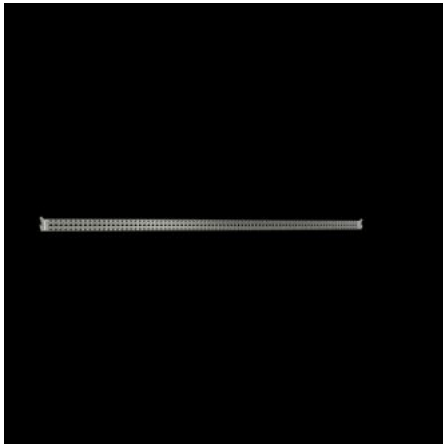
SOFTWARE & SERVICES

FRIEDHELM LOH GROUP



VX 8617.160 - Chasis de sistema 23 x 64 mm para VX, VX IT, VX SE, AX de plástico

Para un equipamiento interior variable e individual del bastidor del armario en el nivel de montaje interior y para el montaje en armarios compactos.



Características

Referencia	VX 8617.160
Descripción producto	Para un equipamiento interior variable e individual del bastidor del armario en el nivel de montaje interior y para el montaje en armarios compactos.
Ventajas	Simplemente introducir en las perforaciones de sistema y atornillar Perforación del sistema en los cuatro lados Perforaciones arriba y abajo para tuercas enjauladas para la fijación de componentes propios mediante tornillos métricos
Material	Chapa de acero
Superficie	Galvanizada
Unidad de envase	Incl. material de fijación
Opciones de montaje VX	In enclosure width/height/depth 1200 mm, on the inner mounting level
Opciones de montaje VX SE	En ancho de armario 1200 mm en el nivel de montaje interior, en combinación con la guía de adaptación para compatibilidad VX y en el suelo

Características

Opciones de montaje AX	En ancho/altura de armario 1200 mm en combinación con el carril para montaje interior AX y el carril para equipamiento del suelo para AX
Opciones de montaje AX acero inoxidable	En armarios de 1200 mm de altura y ancho, en combinación con el carril para equipamiento del suelo
Opciones de montaje del zócalo VX	En ancho/profundidad de zócalo de 1200 mm a las pantallas de zócalo, en combinación con el soporte de montaje para zócalo
Adecuado para	Tipo de armario: VX VX IT VX SE AX Suitable for width or height or depth: 1.200 mm
Adecuado para	Sistema de zócalo VX
Unidad de embalaje	4 pza(s).
Peso neto	4,8 kg
Peso bruto	5,12 kg
PCF/VE (Cradle-to-Gate)	26,59
Código arancelario	73269098
ETIM 9	EC002620
ECLASS 8.0	27189234
Descripción producto	Chasis de sistema VX 23 x 64 mm para nivel de montaje interior, para An./Pr.: 1200 mm

Aprobaciones

Explicaciones	PCF-declaration
---------------	-----------------