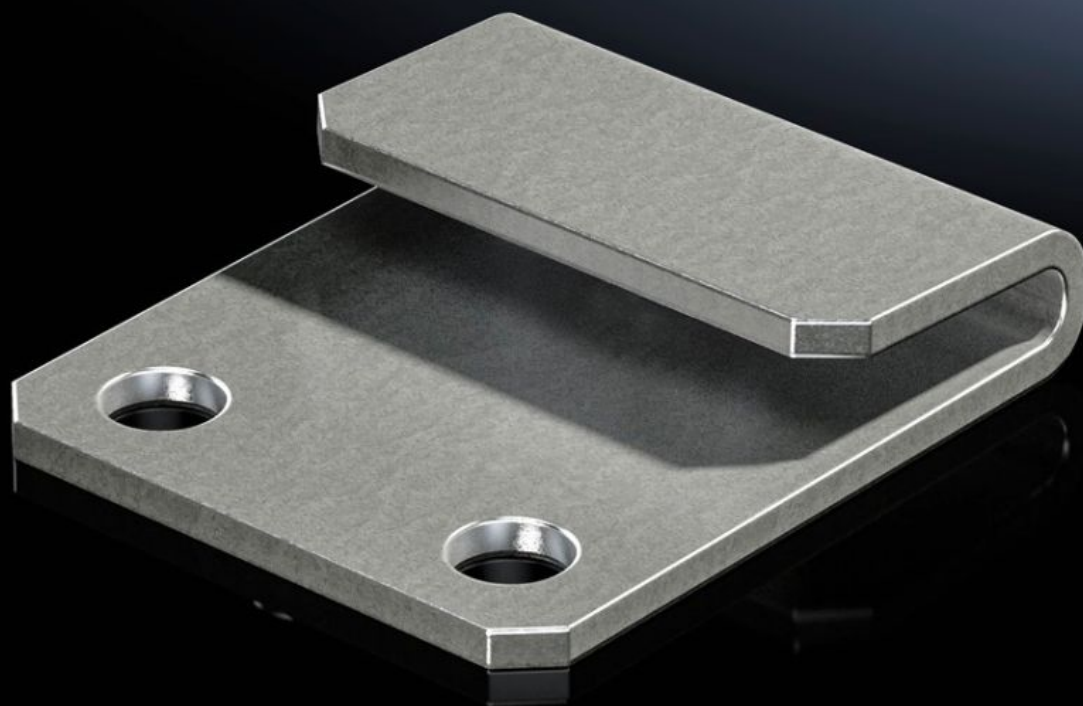
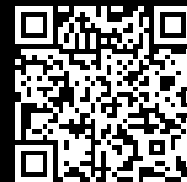


**Rittal – The System.**

Faster – better – everywhere.



**VX 8617.352**

**Fijación para placas de montaje**

Estado: 21-05-2026 (Fuente: [rittal.com/cl-es](http://rittal.com/cl-es))

ENCLOSURES

POWER DISTRIBUTION

CLIMATE CONTROL

IT INFRASTRUCTURE

SOFTWARE & SERVICES

FRIEDHELM LOH GROUP



# VX 8617.352 - Fijación para placas de montaje Tipo C, para VX

Para la fijación adicional y la reducción de posibles oscilaciones de la placa de montaje.



## Características

Referencia	VX 8617.352
Descripción producto	Para la fijación adicional y la reducción de posibles oscilaciones de la placa de montaje.
Ventajas	Montaje sencillo, directo al bastidor del armario
Funcionamiento	La placa de montaje puede insertarse y sujetarse de forma positiva con la fijación de la placa de montaje. Mantiene el frontal de la placa de montaje libre para un uso ilimitado Con la placa de montaje montada y el dorsal desmontado puede montarse por la parte posterior
Material	Chapa de acero
Superficie	Galvanizada, cromatada
Unidad de envase	Incl. material de fijación
Unidad de embalaje	10 pza(s).
Peso neto	0,5 kg
Peso bruto	0,52 kg
PCF/VE (Cradle-to-Gate)	2,3 kg CO2 eq (Cat B)
Información sobre la clase PCF	Categoría B: valor PCF (Cradle-to-Gate) calculado aproximadamente en función del peso del producto y autodeclarado

# Características

---

Código arancelario	73269098
ETIM 9	EC002620
ECLASS 8.0	27189261
Descripción producto	Fijación de placas de montaje VX, tipo C

---