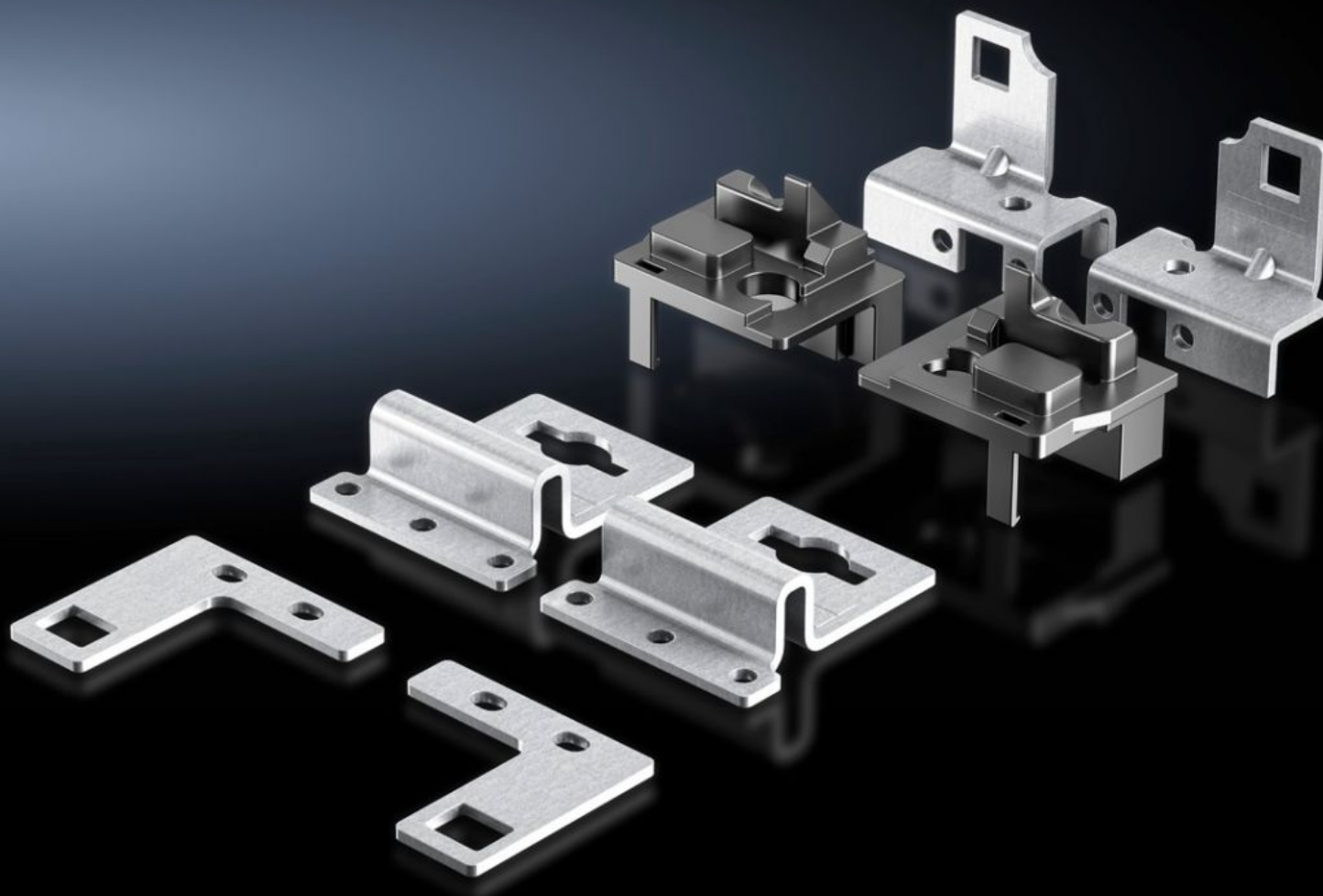
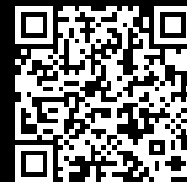


**Rittal – The System.**

Faster – better – everywhere.



**VX 8617.370**

**Juego de montaje multifuncional**

Estado: 23-05-2026 (Fuente: [rittal.com/cl-es](http://rittal.com/cl-es))

ENCLOSURES

POWER DISTRIBUTION

CLIMATE CONTROL

IT INFRASTRUCTURE

SOFTWARE & SERVICES

FRIEDHELM LOH GROUP



# VX 8617.370 - Juego de montaje multifuncional para placa de montaje VX

La placa de montaje puede desplazarse otros 20 mm en profundidad, e instalarse desde la parte posterior.

## Características

Referencia	VX 8617.370
Descripción producto	La placa de montaje puede desplazarse otros 20 mm en profundidad, e instalarse desde la parte posterior.
Material	Chapa de acero
Superficie	Galvanizada, cromatada
Unidad de envase	6 soportes Incl. material de fijación
Posibilidades de montaje	Para el montaje de la placa de montaje desde la parte trasera del armario: Posición de montaje alineada con el bastidor del armario, posición $\pm 0$ mm. Desmontaje de la placa tanto por la parte frontal como por la trasera Para 20 mm más de profundidad de montaje en el armario: posición de montaje desplazada en profundidad detrás del bastidor del armario, posición +20 mm, F= 3500 N Para el atornillado adicional de la placa de montaje: Para todas las posiciones de montaje
Adecuado para	Tipo de armario: VX
Unidad de embalaje	1 pza(s).
Peso neto	0,82 kg
Peso bruto	0,82 kg
Código arancelario	83024900
ETIM 9	EC002620
ECLASS 8.0	27189234
Descripción producto	Juego de montaje multifunción VX para placa de montaje