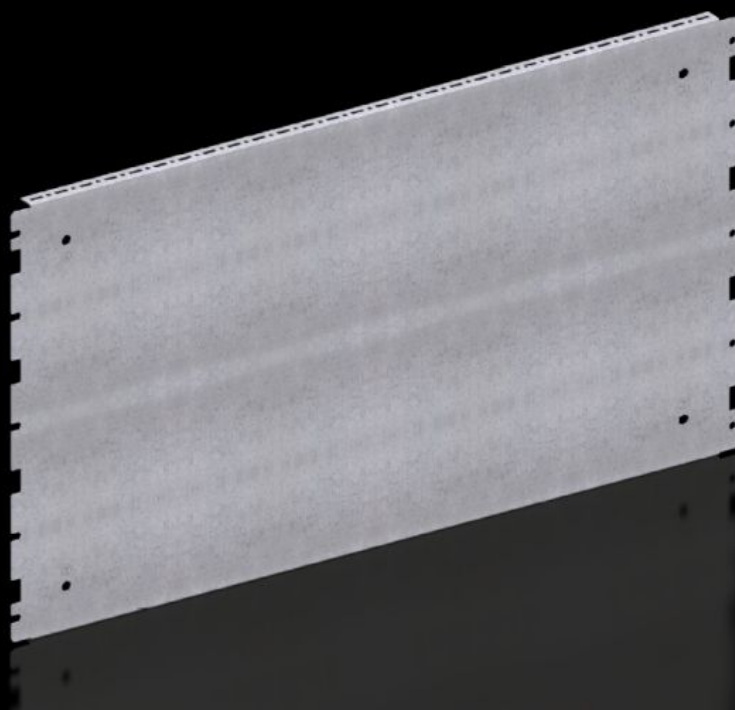


Rittal – The System.

Faster – better – everywhere.



VX 8617.664

Placa de montaje parcial

Estado: 22-05-2026 (Fuente: rittal.com/cl-es)

ENCLOSURES

POWER DISTRIBUTION

CLIMATE CONTROL

IT INFRASTRUCTURE

SOFTWARE & SERVICES

FRIEDHELM LOH GROUP



VX 8617.664 - Placa de montaje parcial para VX, VX SE

Para alojar componentes adicionales en el armario. Las placas de montaje parciales pueden utilizarse de forma muy flexible en diferentes aplicaciones.



Características

Referencia	VX 8617.664
Descripción producto	Para alojar componentes adicionales en el armario. Las placas de montaje parciales pueden utilizarse de forma muy flexible en diferentes aplicaciones.
Ventajas	El canteado incluye adicionalmente taladros de sistema para un montaje individualizado.
Material	Chapa de acero, 1,5 mm
Superficie	Galvanizada
Unidad de envase	Incl. material de fijación
Posibilidades de montaje	La fijación se realiza directamente al perfil del armario
Observación	En VX SE al perfil del armario en combinación con la guía de adaptación VX
Dimensiones	Anchura: 738 mm Altura: 398 mm
Adecuado para tipo de armario	VX VX SE
Adecuado para	Tipo de armario: VX VX SE Ancho/Profundidad: 800 mm
Unidad de embalaje	1 pza(s).

Características

Peso neto	3,8 kg
Peso bruto	3,92 kg
Código arancelario	73269098
ETIM 9	EC000213
ECLASS 8.0	27409216
Descripción producto	VX Placa parcial nivel exterior 800x400
