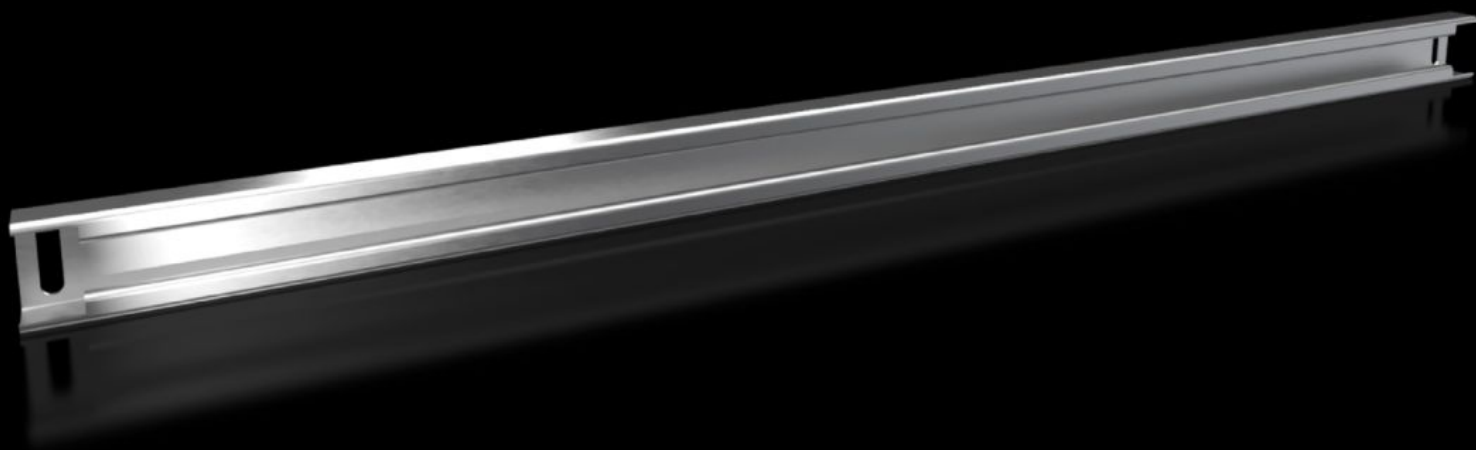


# Rittal – The System.

Faster – better – everywhere.



## VX 8617.820

## Carril soporte 48 x 26 mm

Estado: 22-05-2026 (Fuente: [rittal.com/cl-es](http://rittal.com/cl-es))

ENCLOSURES

POWER DISTRIBUTION

CLIMATE CONTROL

IT INFRASTRUCTURE

SOFTWARE & SERVICES

FRIEDHELM LOH GROUP



# VX 8617.820 - Carril soporte 48 x 26 mm para VX, VX SE, PC, IW, AX

Para componentes pesados, como por ej. transformadores. El tornillo gancho y las perforaciones longitudinales en el carril soporte permiten cualquier medida de fijación.



## Características

Referencia	VX 8617.820
Descripción producto	
Material	Chapa de acero
Superficie	Galvanizada
Unidad de envase	Incl. material de fijación
Opciones de montaje VX	En ancho de armario 1000 mm, en el nivel de montaje interior y en el suelo
Opciones de montaje VX SE	En ancho de armario 1000 mm en el nivel de montaje interior, en combinación con la guía de adaptación para compatibilidad VX y en el suelo
Opciones de montaje AX	En ancho de armario 1000 mm en combinación con el carril para montaje interior AX y el carril para equipamiento del suelo para AX
Opciones de montaje PC	En ancho de armario 1000 mm en el nivel de montaje interior, en combinación con la guía de adaptación para compatibilidad VX y en el suelo
Opciones de montaje IW	En ancho de armario 1000 mm en el nivel de montaje interior, en combinación con la guía de adaptación para compatibilidad VX y en el suelo

# Características

---

Adecuado para	Tipo de armario: VX VX SE PC IW AX Pupitre compacto CX Anchura: = 1.000 mm
Unidad de embalaje	2 pza(s).
Peso neto	4,64 kg
Peso bruto	4,913 kg
PCF/VE (Cradle-to-Gate)	20,87
Código arancelario	73269098
ETIM 9	EC001285
ECLASS 8.0	27189261
Descripción producto	Carril soporte VX 48 x 26 mm para An.: 1000 mm

# Aprobaciones

---

Explicaciones	PCF-declaration
---------------	-----------------